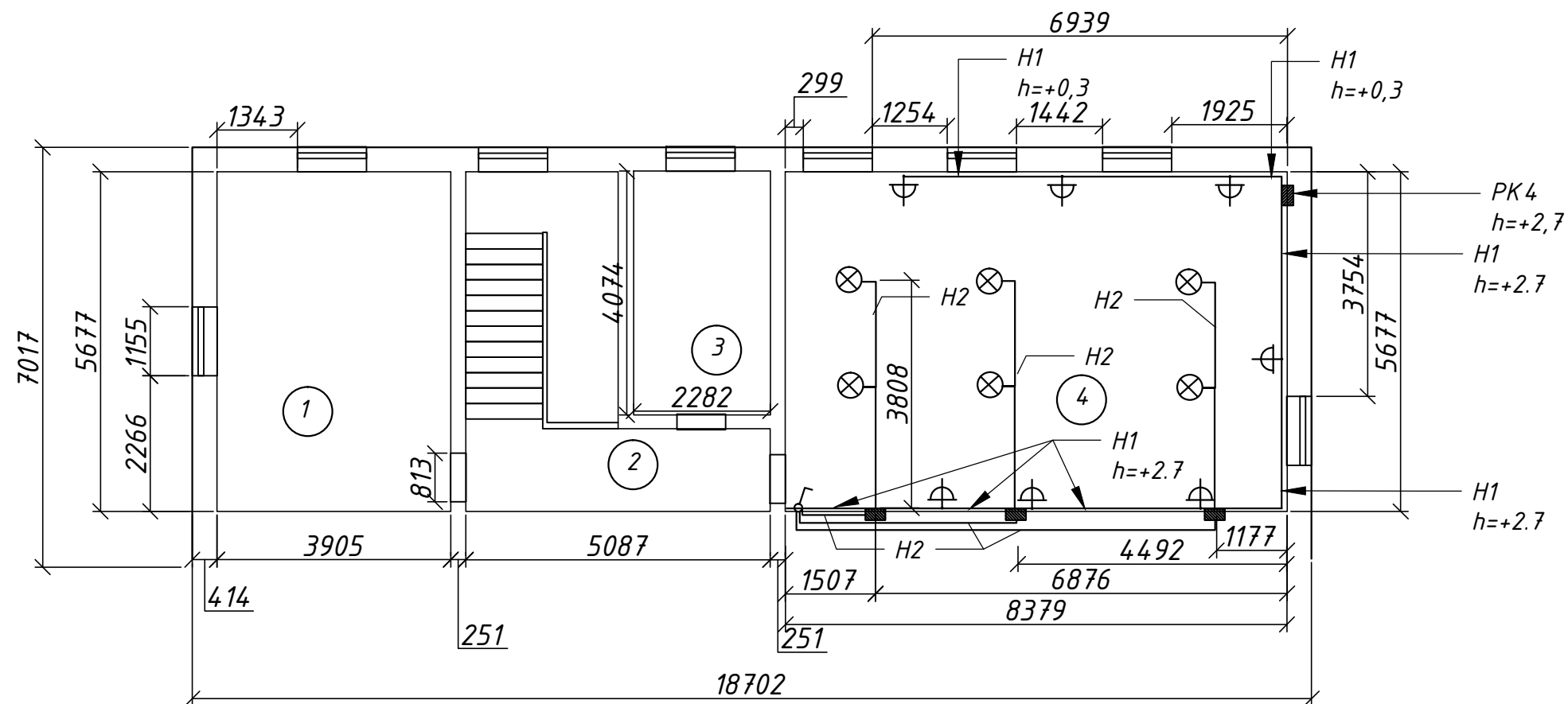


План 2-го этажа

Полная реконструкция электропроводки кабинета



Скрыши над помещением = 133 м.кв.

Стен = 160 м.кв.

1. АППВ 3х4=50 м в штробе(розеточная группа)
розетки сущ.установлены
2. АППВ 3х2,5=40 м(освещение)
3. выключатель 3-х клавишный
4. Коробка КМ41007 распаячная для тв.стен d80х40мм (с крышкой) – 5 шт.
5. клемник для распаячной коробки – 5 шт
6. Коробка установочная – 1 шт.
7. Светильник под эконо лампу – 6 шт.
8. Эконом лампа – 6 шт.

						Административное здание			
Изм	Кол.	Лист	№ док	Подп.	Дата				
ГИП						КП "Титан"	Стадия	Лист	Листов
							РП	4	
Н. Контр						План 2-го этажа			
Проверил									
Разраб									