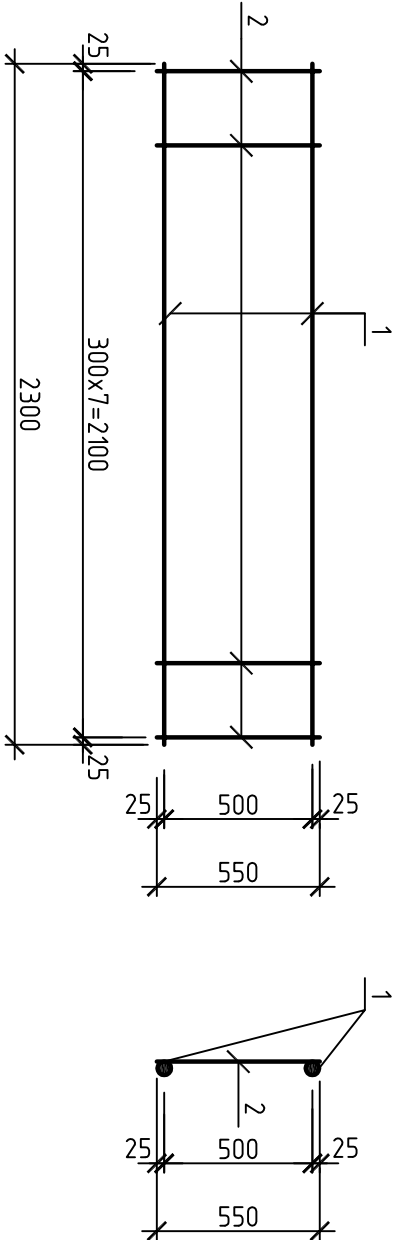
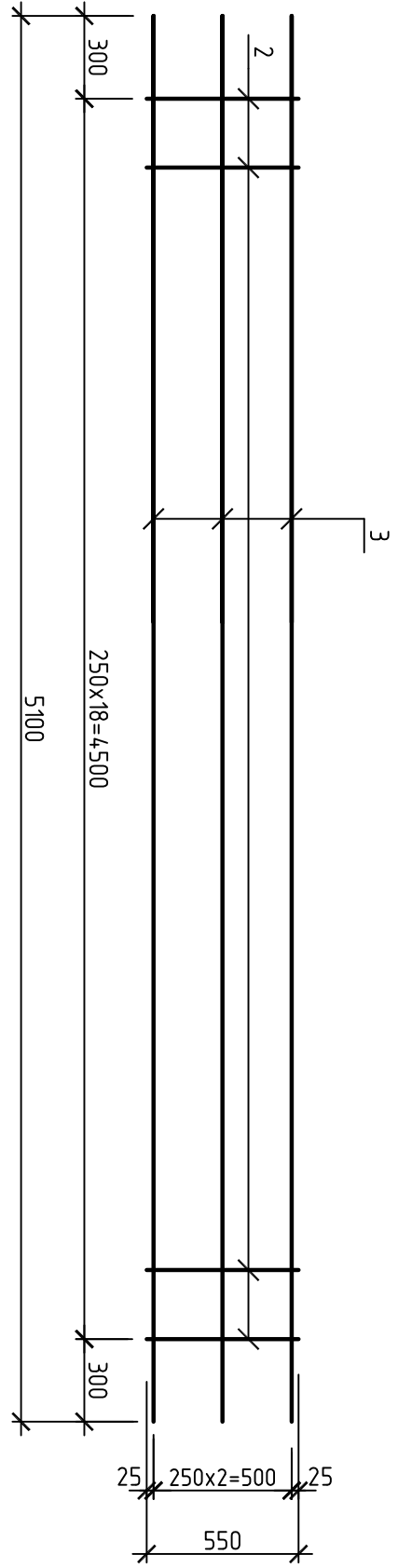


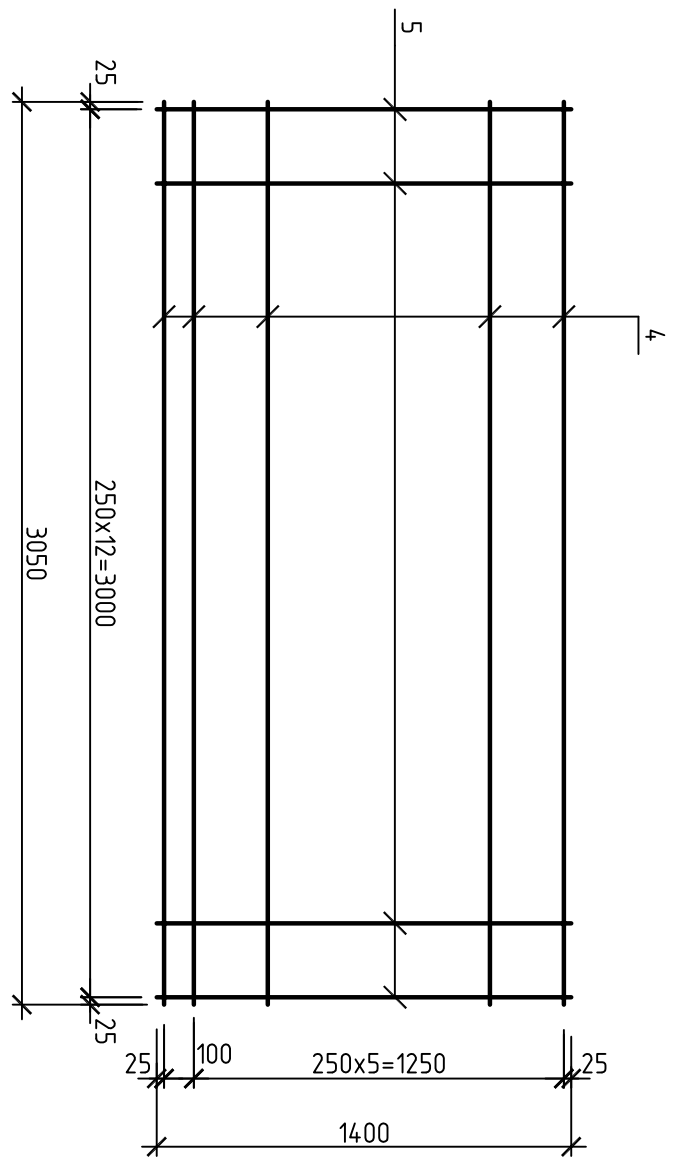
К-1



С-1



С-2



Специфікація

Марка євробу	Поз. дет.	Позначення	Найменування	Кіл.	Маса од., кг	Маса вуп., кг
Деталі						
К - 1 (19 шт.)	1	ДСТУ 3760-98	Ø 20 А 400 С; l=2300	2	5,7	18,6
	2	ДСТУ 3760-98	Ø 16 А 400 С; l=550	8	0,9	
С - 1 (1 шт.)	3	ДСТУ 3760-98	Ø 10 А 400 С; l=5100	3	3,2	13,4
	2	ДСТУ 3760-98	Ø 8 А 240 С; l=550	19	0,2	
С - 2 (2 шт.)	4	ДСТУ 3760-98	Ø 10 А 400 С; l=3050	7	1,9	21,1
	5	ДСТУ 3760-98	Ø 8 А 240 С; l=1400	13	0,6	

Примітки

1. Даний аркуш розглядати сумісно з л. 1, 5

Согласовано

Инд. № подл.

Подп. и дата

Взам. инв. №

К-1

С-1

С-2

12-02-14-КБВ-4

СВП "КИЇВСЬКІ ТЕЦІ"

ПАТ "КИЇВЕНЕРГО"

Змін. Кільк. Арк. № док. Підп. Дата

Головн. спец. Милунова Т.Б.

Норм. контр. Ковальова

Перевіряв Ковальова

Розробив Милунова М.Г.

Заміна підйомника димової труби ТЕЦ-6

м. Київ, вул. Пуховаська, 1а

Вироби арматурні

К-1, С-1, С-2

Смадія

Аркуш

Аркуші

РП

3

ТОВ "АМТ"

БУДПРОЕКТ"