




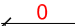


Условные обозначения:

-  - перегородка из кирпича
-  - демонтаж существующих стен
-  - перегородка из гипсокартона
-  - утеплитель (негорючий)
-  - размер уточняется по месту
-  - размеры обязательные для выполнения

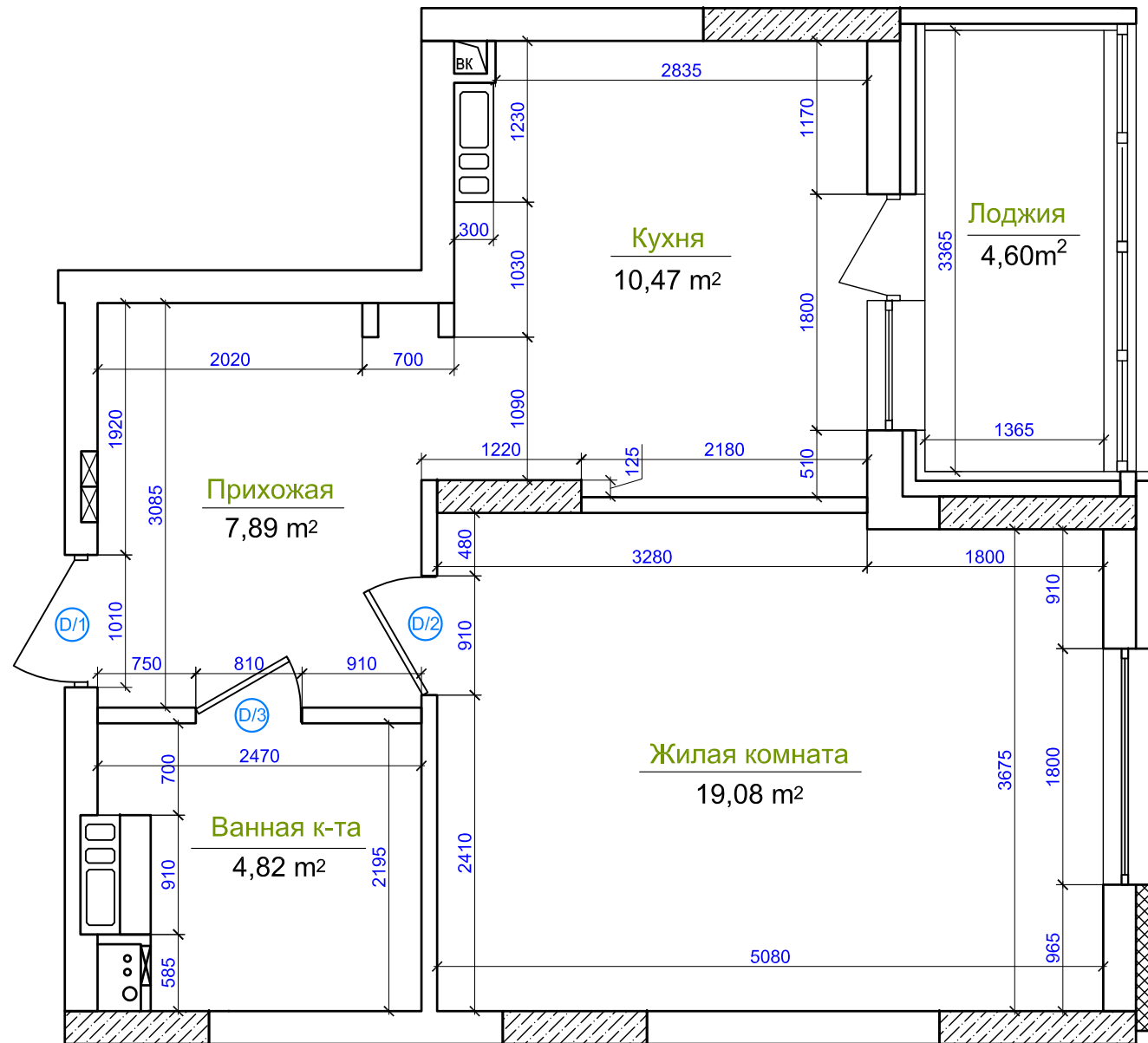
Примечания:

1. Перед началом работ все размеры и отметки проверить по месту.
2. Лоджию остеклить и утеплить.
3. Перед монтажом ниши для сейфа все размеры уточняются.
4. Привязки указаны без учета штукатурки 10...20мм.
5. Рассматривать вместе с листом 4.

Дизайнер	Варвус Н.А.		24.04.15г.
Заказчик	Шипунов И.		24.04.15г.
Должность	ФИО	Подпись	Дата

План демонтажа и возведения перегородок
М 1:50

Лист
2



Условные обозначения:

- ⊙D/1 - Дверь входная левосторонняя (полотно 900мм)
- ⊙D/2 - Дверь межкомнатная правосторонняя (полотно 800мм)
- ⊙D/3 - Дверь межкомнатная правосторонняя (полотно 700мм)

Общая площадь - 46,86 м²

Примечание: 1. Размеры помещений уточнить после проведения строительно-монтажных работ.
 2. При заказе дверей размеры проемов уточняются по месту.
 3. Размеры внутриквартирных дверных проемов уточнить до начала отделочных работ, в случае несоответствия высоты стандартам производителя скорректировать наростив ГКЛ.

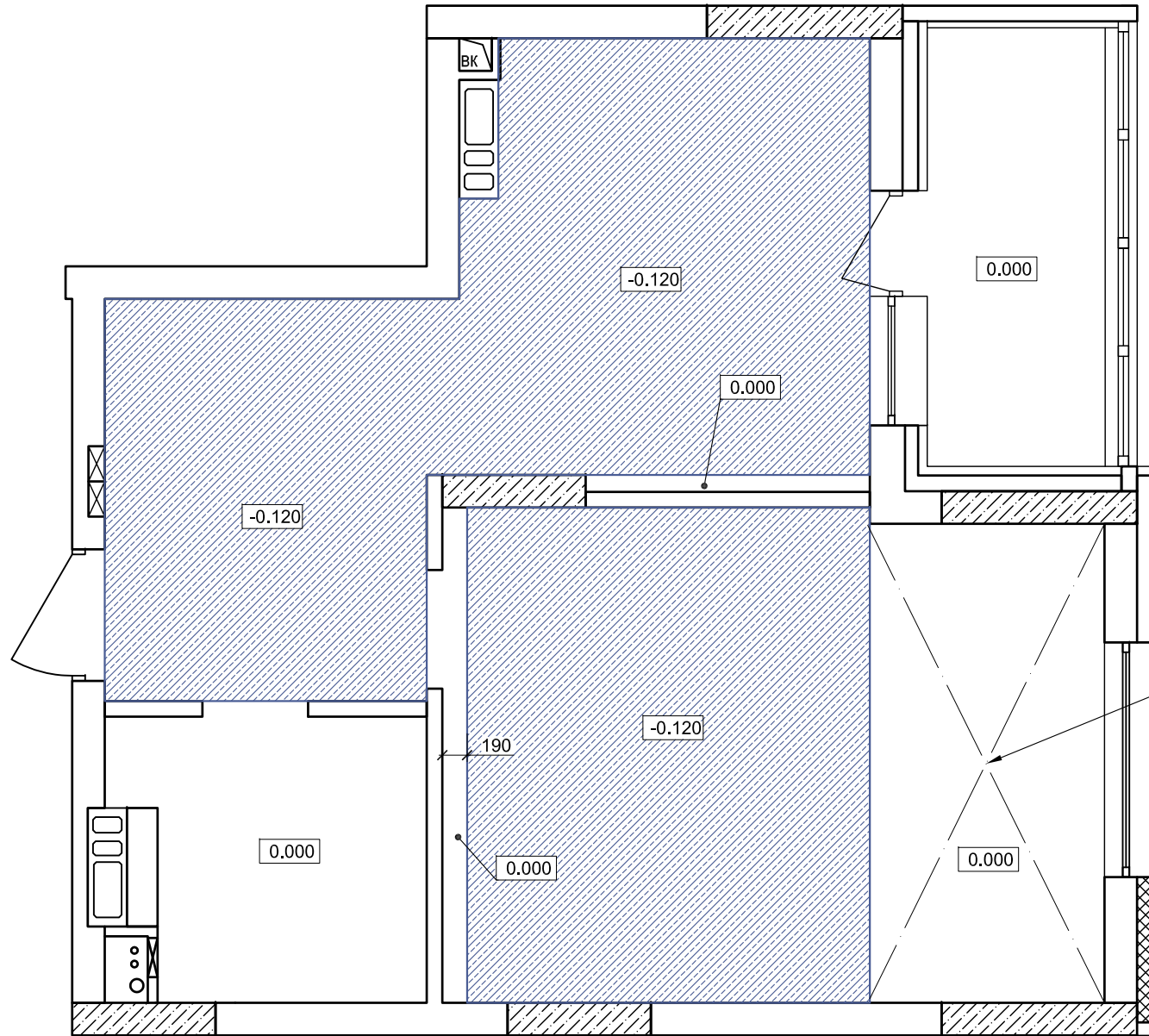
Дизайнер	Варвус Н.А.		24.04.15г.
Заказчик	Шипунов И.		24.04.15г.
Должность	ФИО	Подпись	Дата

План после перепланировки
 М 1:50

Лист

3

План подвесных потолков



 - подвесной потолок ГКЛ

Деревянные или МДФ ламели,
монтируются по заданию изготовителя

Примечания:

1. За отметку 0.000 принята отметка оштукатуренного потолка.
2. Рассматривать вместе с листами 8,10,11.
3. Короб вытяжки кухонной плиты провести в подвесном потолке и подключить в вент. канал ванной комнаты, предусмотреть обратный клапан. Отверстия для прокладки инженерных коммуникаций пробить по месту.

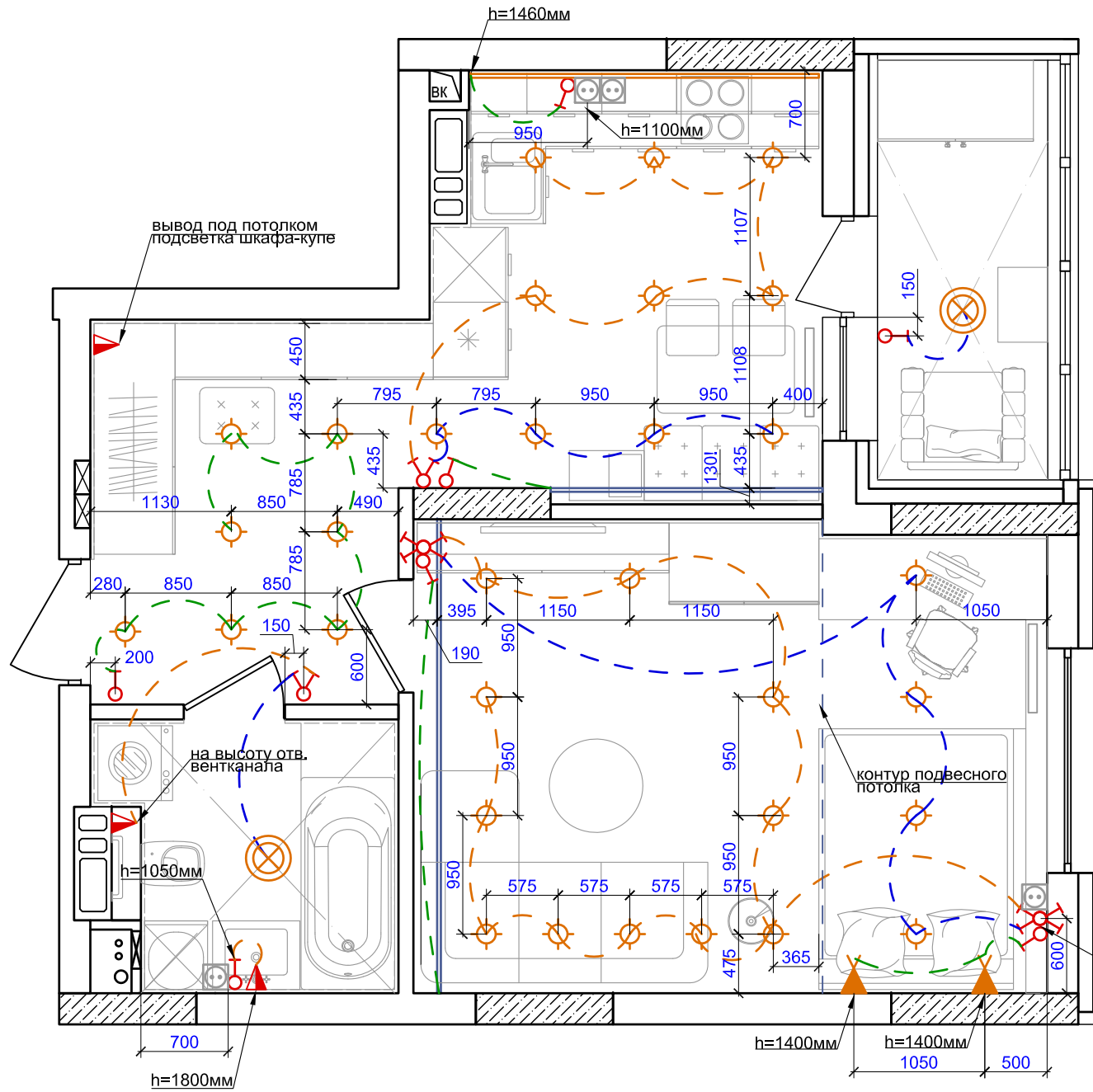
Дизайнер	Варвус Н.А.		24.04.15г.
Заказчик	Шипунов И.		24.04.15г.
Должность	ФИО	Подпись	Дата

План подвесных потолков




М 1:50

Лист

4



Условные обозначения:

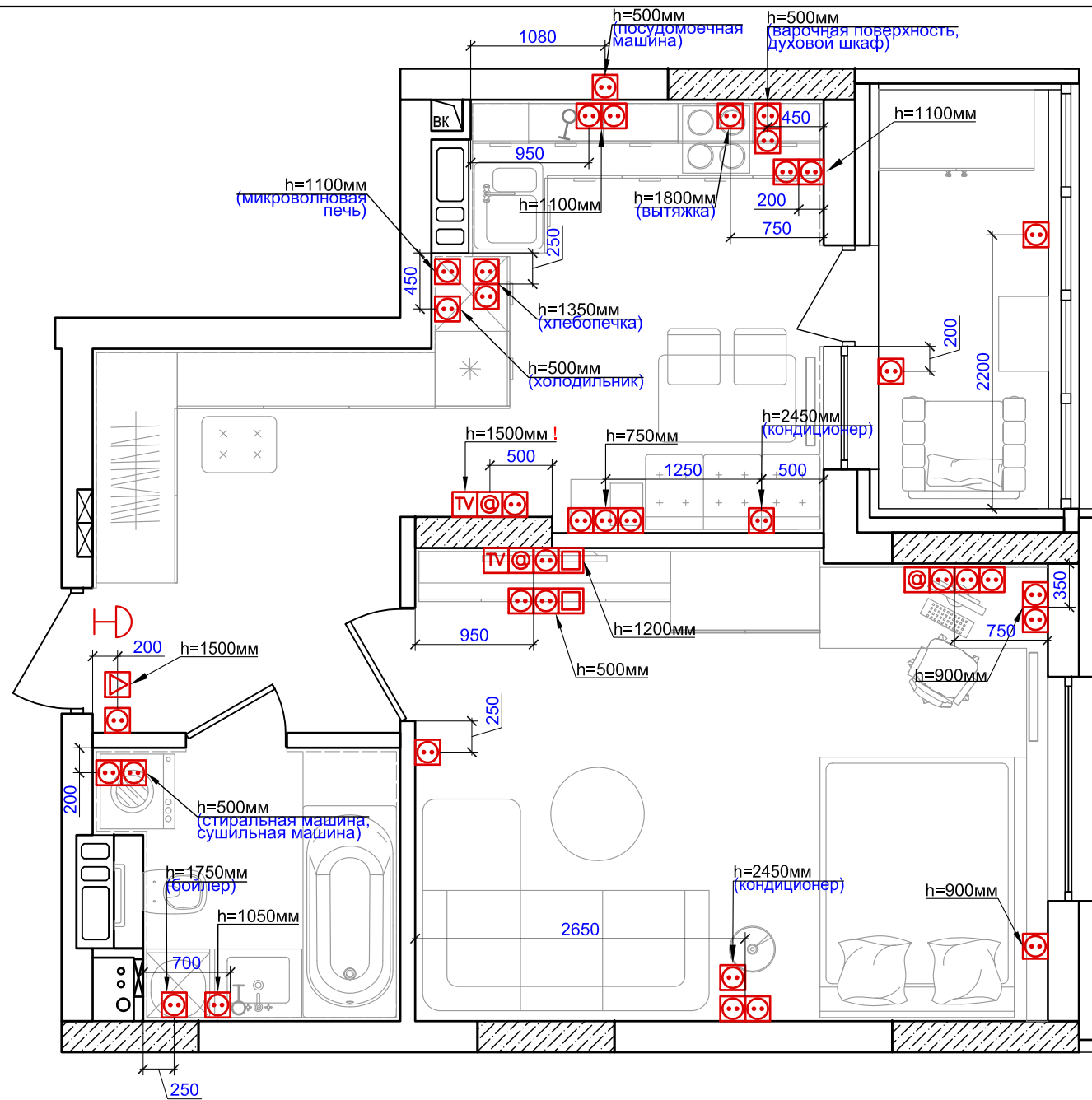
-  Переключатель одноклавишный, двухклавишный
-  Потолочный светильник
-  Светильник встроенный точечный
-  Светильник настенный
-  Вывод провода 220В
-  Светодиодная подсветка
-  Светодиодная закарнизная подсветка

Примечания:

1. Выключатели располагать на высоте 850 мм от уровня чистого пола до центра выключателя (кроме отдельно обозначенных на чертеже).
2. Разметить места расположения потолочных светильников и согласовать с заказчиком.
3. Привязки от неоштукатуренной поверхности стен. Мебель и сантехника расставлена с учетом отделочного шара 20-30 мм.
4. Данный лист рассматривать вместе с листами 4,7,10,11
5. За основу расчета точек освещения принята мощность одной точки 50Вт.

Дизайнер	Варвус Н.А.		24.04.15г.
Заказчик	Шипунов И.		24.04.15г.
Должность	ФИО	Подпись	Дата

План электрики (выключатели)
М 1:50



Условные обозначения:

-  Розетка 220
-  Розетка TV
-  Розетка - интернет
-  Штроба кабель-канала
-  Домофон
-  Звонок

Примечания:

1. Кроме отдельно обозначенных на чертеже розеток, располагать их на высоте 300мм от уровня чистого пола до центра розетки.
2. Высоты указаны от уровня чистого пола до центра розетки.
3. Месторасположение розеток для встроенной бытовой техники может изменяться в зависимости от тех. особенностей выбранной техники.
4. Привязки указаны от неоштукатуренной поверхности стен, мебель сантехника расставлена с учетом отделочного шара 20-30 мм.
5. Данный лист рассматривать вместе с листами 6,10,11

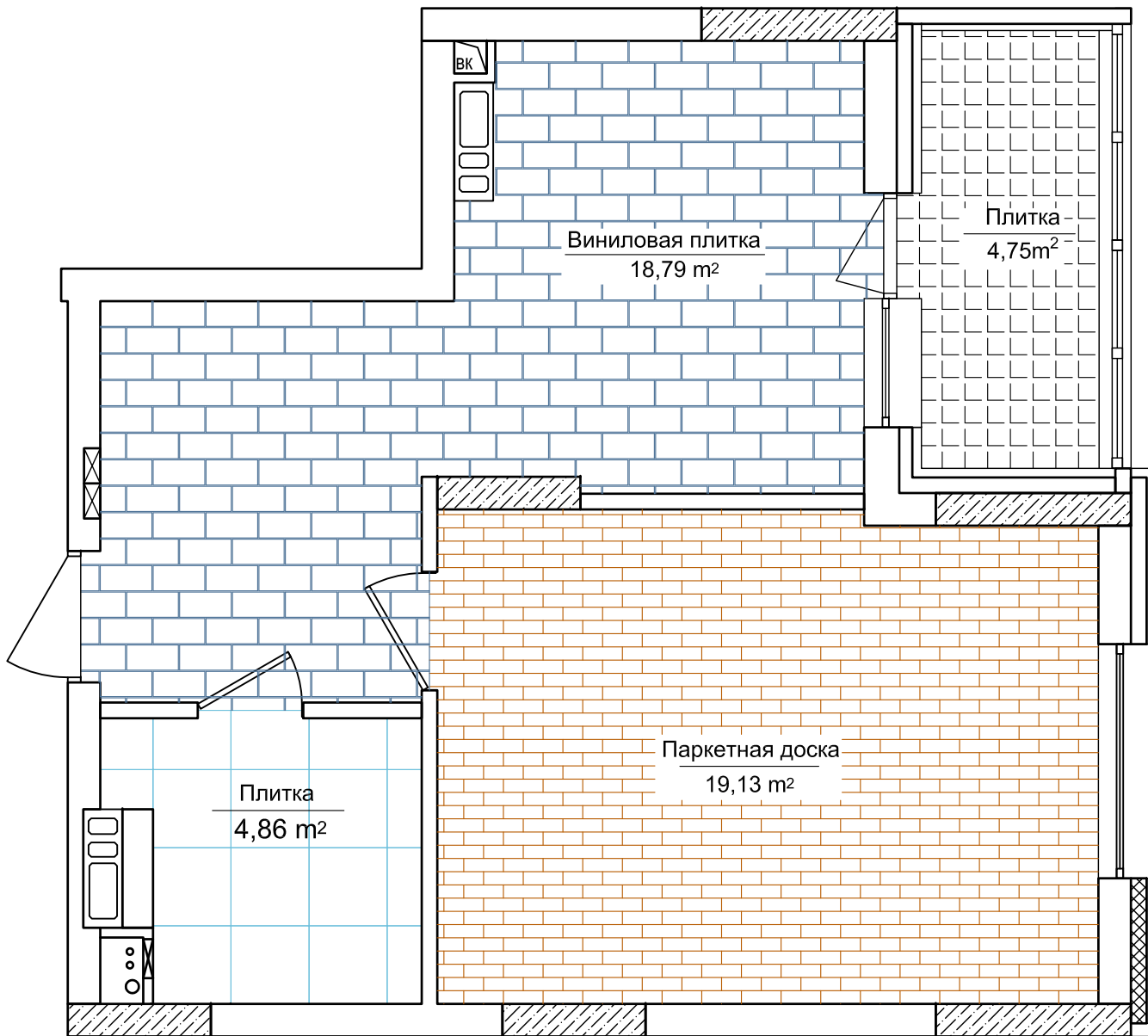
Дизайнер	Варвус Н.А.		24.04.15г.
Заказчик	Шипунов И.		24.04.15г.
Должность	ФИО	Подпись	Дата

План электрики (розетки)
М 1:50

Лист

7

План пола



Условные обозначения:



- Виниловая плитка
Собщ. = 18,79 м²
(без учета подрезки 3%-5%)



- Паркетная доска
Собщ. = 19,13 м²
(без учета подрезки 3%-5%)



- Плитка IRIS SOUL INDIGO 600x600мм
S = 4,86 м² (без учета подрезки 18%-20%)



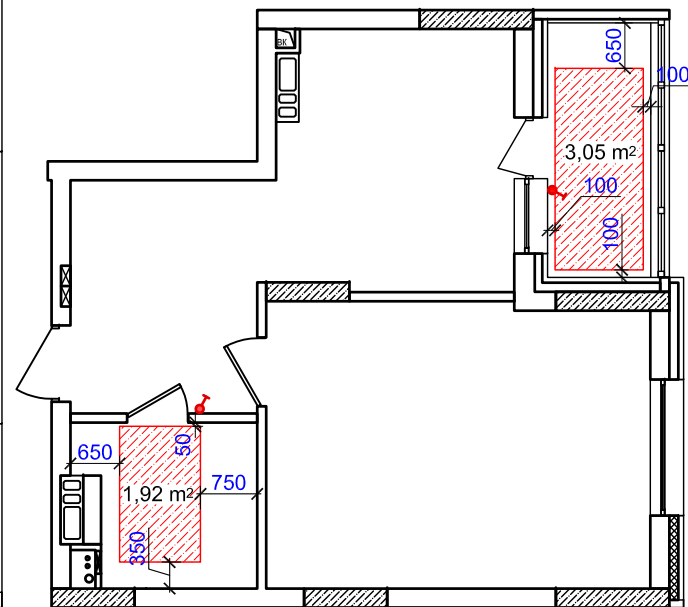
- Плитка S = 4,75 м²
(без учета подрезки 5%-7%)



- Электрический теплый пол



- Регулятор теплого пола
(установить под выключателем)



Дизайнер	Варвус Н.А.		24.04.15г.
Заказчик	Шипунов И.		24.04.15г.
Должность	ФИО	Подпись	Дата

План пола
М 1:50

Лист

8

План отделки помещений

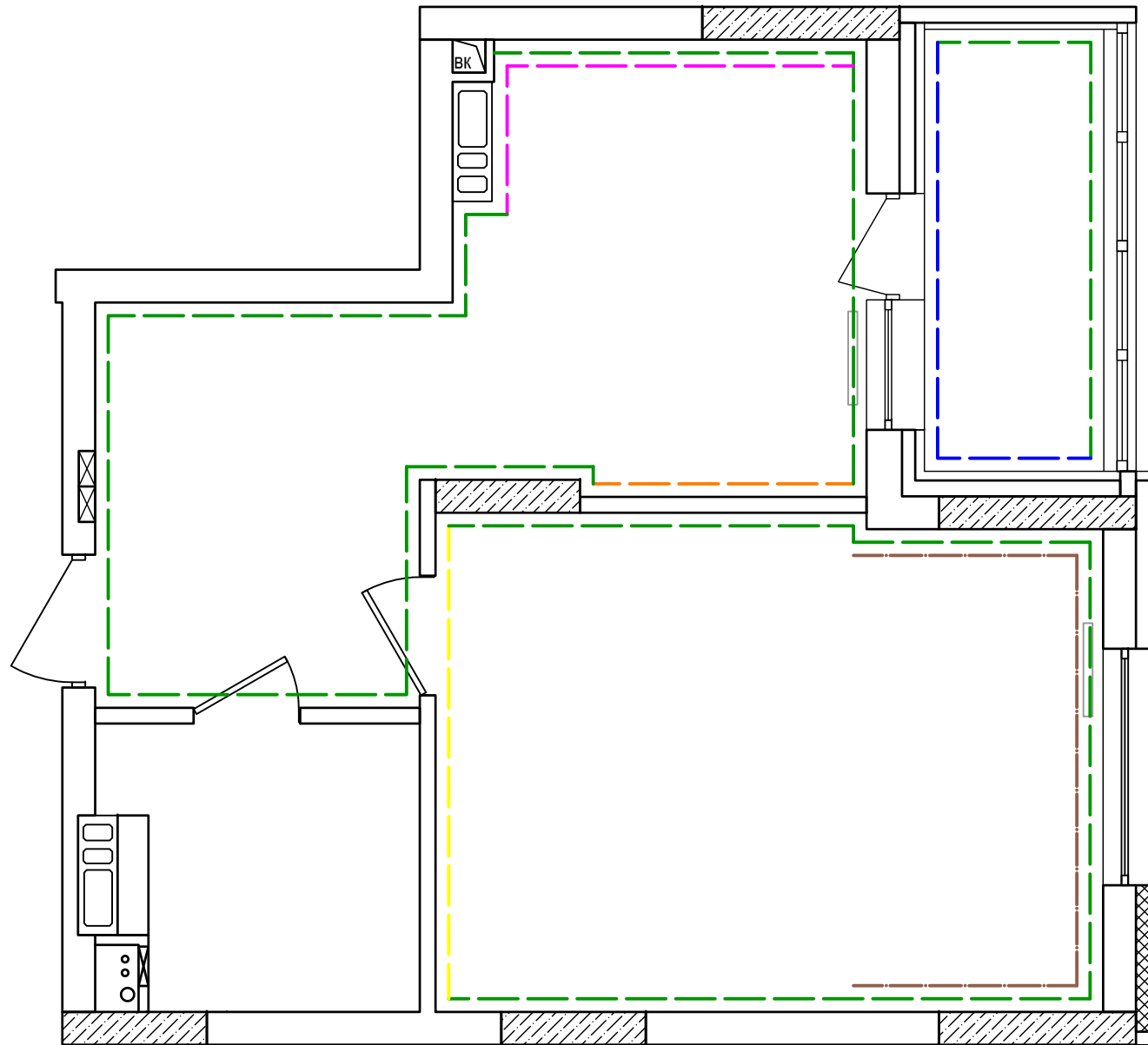
Условные обозначения:

Прихожая:
обои под покраску — — — — —

Кухня:
см. развёртки по кухне — — — — —
обои под покраску — — — — —
декоративный кирпич — — — — —

Спальня:
принт — — — — —
обои под покраску — — — — —
деревянные ламели (см. визуализации по спальне) — — — — —

Лоджия:
обои под покраску — — — — —
обои Borastapeter Poerty 7107 — — — — —



Примечание:
1. Отделку ванной комнаты см. лист 10,
кухонный фартук лист. 11.

Дизайнер	Варвус Н.А.		24.04.15г.
Заказчик	Шипунов И.		24.04.15г.
Должность	ФИО	Подпись	Дата

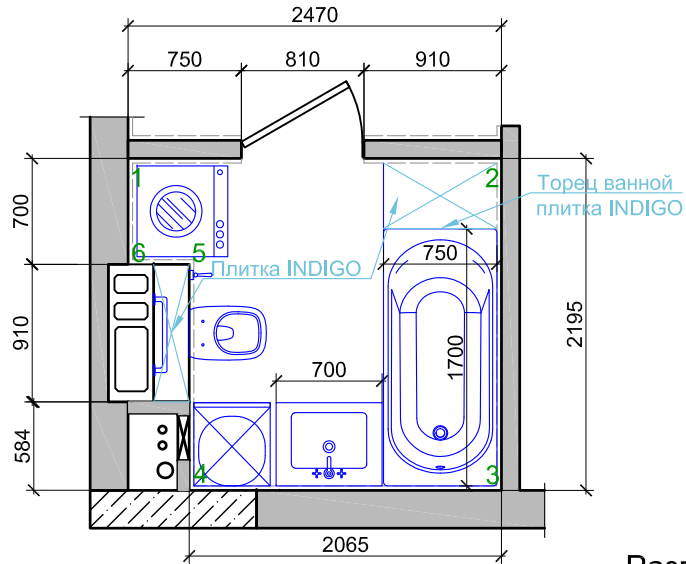
План отделки помещений

М 1:50




Лист

9

Фрагмент плана



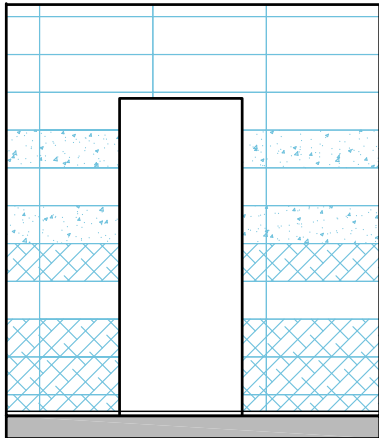
Производитель "IRIS CERAMICA"
Коллекция "SOUL"

-  - Плитка IVORY 250x750мм
S = 10,84 м²
(без учета подрезки 7%-10%)
-  - Плитка CYAN 250x750мм
S = 4,28 м²
(без учета подрезки 7%-10%)
-  - Плитка INDIGO 250x750мм
S = 8,89 м²*
(без учёта подрезки 7%-10%)

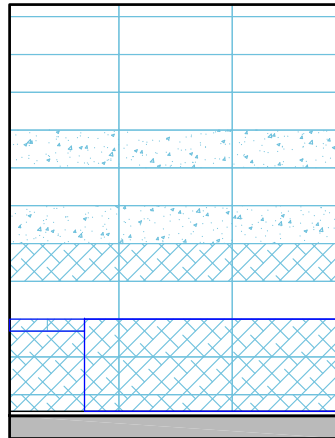
* Плитка за ванной в расчете не учитывалась.

Развертка по ванной комнате

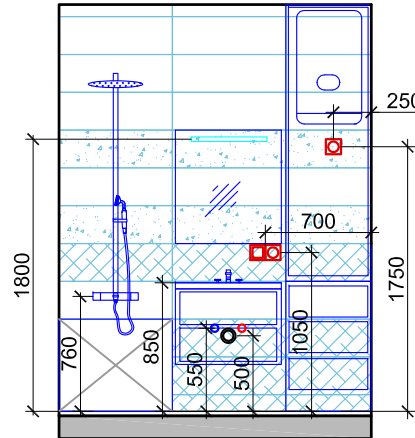
Развертка 1-2



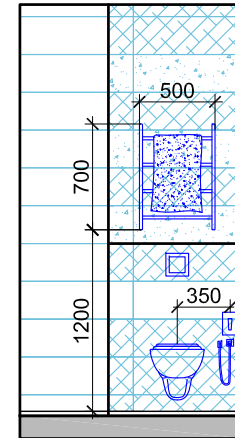
Развертка 2-3



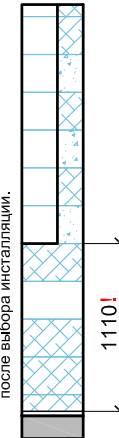
Развертка 3-4



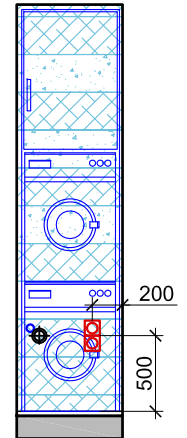
Развертка 4-5



Развертка 5-6




Развертка 6-1



Условные обозначения:

! Размер уточняется по месту

 подвод холодного и горячего водоснабжения
отвод канализации

Примечание:

1. Разводка сетей водопровода и канализации проводится после выбора сантехники и уточняется по их паспортным данным.
2. Размеры указаны от неоштукатуренной поверхности стен.
3. Сантехника на плане расставлена с учетом отделочных материалов 20-30 мм.
4. Размеры встроенной мебели уточняются по месту.

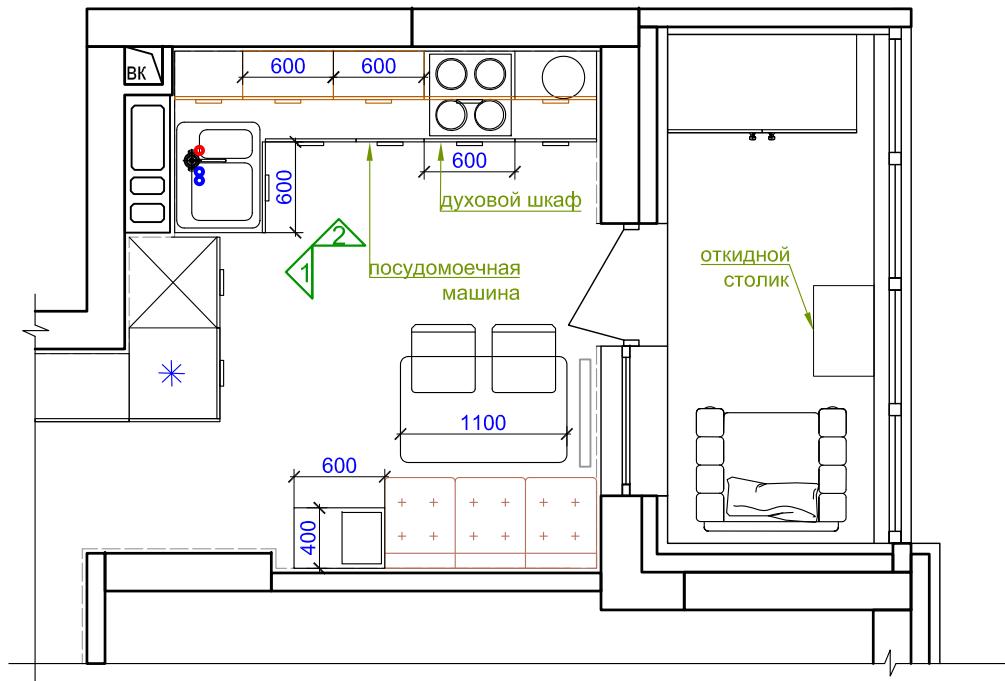
Дизайнер	Варвус Н.А.		24.04.15г.
Заказчик	Шипунов И.		24.04.15г.
Должность	ФИО	Подпись	Дата

Развертка по ванной комнате

М 1:50

Лист

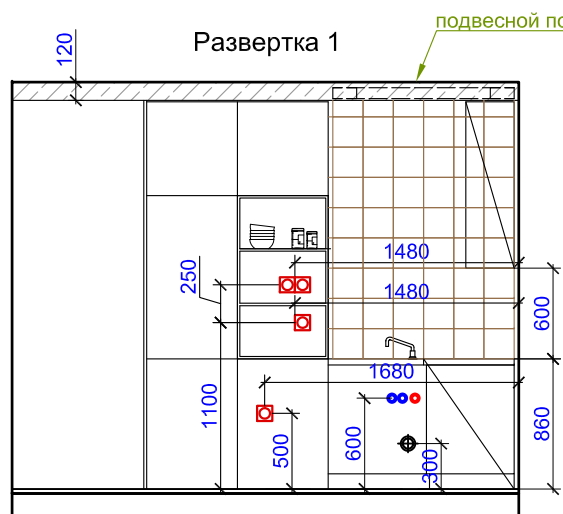
10



□ - Плитка Tagina Deco d'Antan 200x200мм
 S = 3,78 м² (без учета подрезки 5%-7%)

Примечание:

1. Разводка сетей водопровода и канализации проводится после выбора сантехники и уточняется по их паспортным данным.
2. Размеры встроенной мебели уточняются по месту.



Условные обозначения:

- ! Размер уточняется по месту
- ⊕ ⊖ ⊗ ⊙ подвод холодного и горячего водоснабжения отвод канализации

Дизайнер	Варвус Н.А.		24.04.15г.
Заказчик	Шипунов И.		24.04.15г.
Должность	ФИО	Подпись	Дата

Развертка по кухне
 М 1:50

Лист

11