

План фундаментних плит на відм. -0,020. Опалубочне креслення.
Схема розміщення випусків арматури для влаштування колон

Вказівки по влаштуванню фундаментної плити

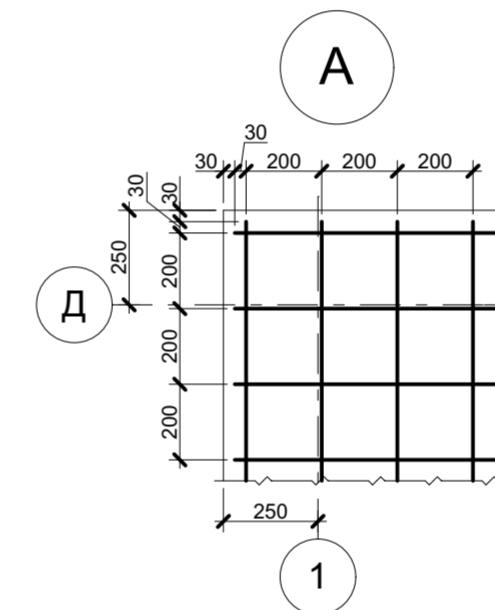
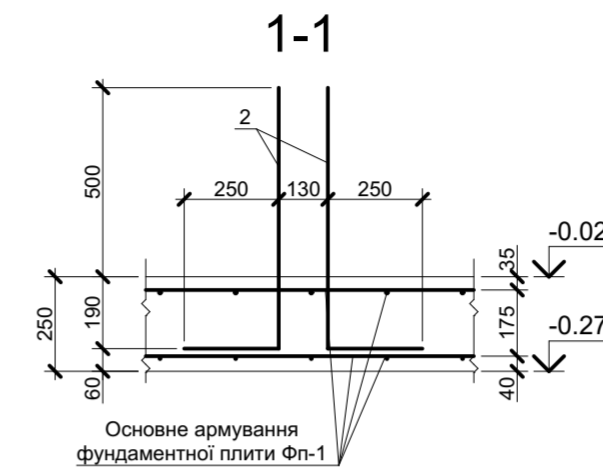
- Відносній відмітці 0,000 відповідає рівень чистої підлоги будівлі.
- Глибина закладання фундаментів повинна бути уточнена по місцю, але не менше прийнятої в проекті.
- Роботи по влаштуванню фундаментів виконувати згідно СНиП 3.02.01-83 та СНиП 3.03.01-87.
- Фундаментна плита запроектована монолітна залізобетонна з бетону кл. В25, W8. Арматура фундаментної плити виконується з гарячкатої арматури по ДСТУ 3760-98.
- Горизонтальну гідроізоляцію виконати з двох шарів руберойда. Розмір гідроізоляційного настилу повинен перевищувати розмір фундаментної плити. Після набуття бетоном міцності та зняття опалубки запас гідроізоляції по краях завернути наверх і приляпати пальником до торців плити.
- Обернену засипку виконувати з пошаровим утрамбуванням до коефіцієнта $k=0,95$ (1,6 т/м³) згідно з вимогами СНиП 3.03.01-87, СНиП 536-81.

Вказівки по влаштуванню арматури фундаментної плити

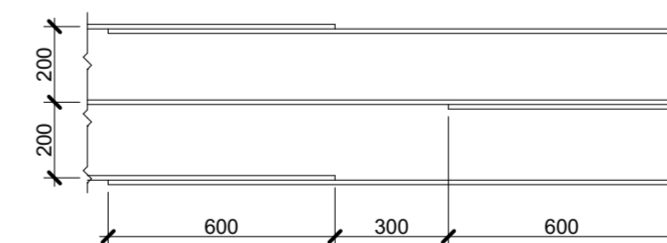
- Армування фундаментної плити складається з основного армування Ø12 А400С (поз. 1) з кроком 200х200 мм.
- Стрижні Ø12 А400С виконувати з стрижнів такої довжини, яка є у наявності, шляхом стикування в нахлест згідно деталі влаштування стиків арматури основного армування. Стики виконувати врозбіжку. В одному розрізі стикувати не більше 50% стрижнів.
- Усі перетини арматури основного армування повинні бути з'єднані в'язальним дротом у шаховому порядку.
- У місцях, де основне армування відступає від краю плити більше, ніж на 100 мм, необхідно встановити додатковий стрижень на відстані 50 мм від краю плити з обов'язковим виконанням вимог 2 і 3.

Відомість витрат сталі на фундаментні плити Фп-1...Фп-4

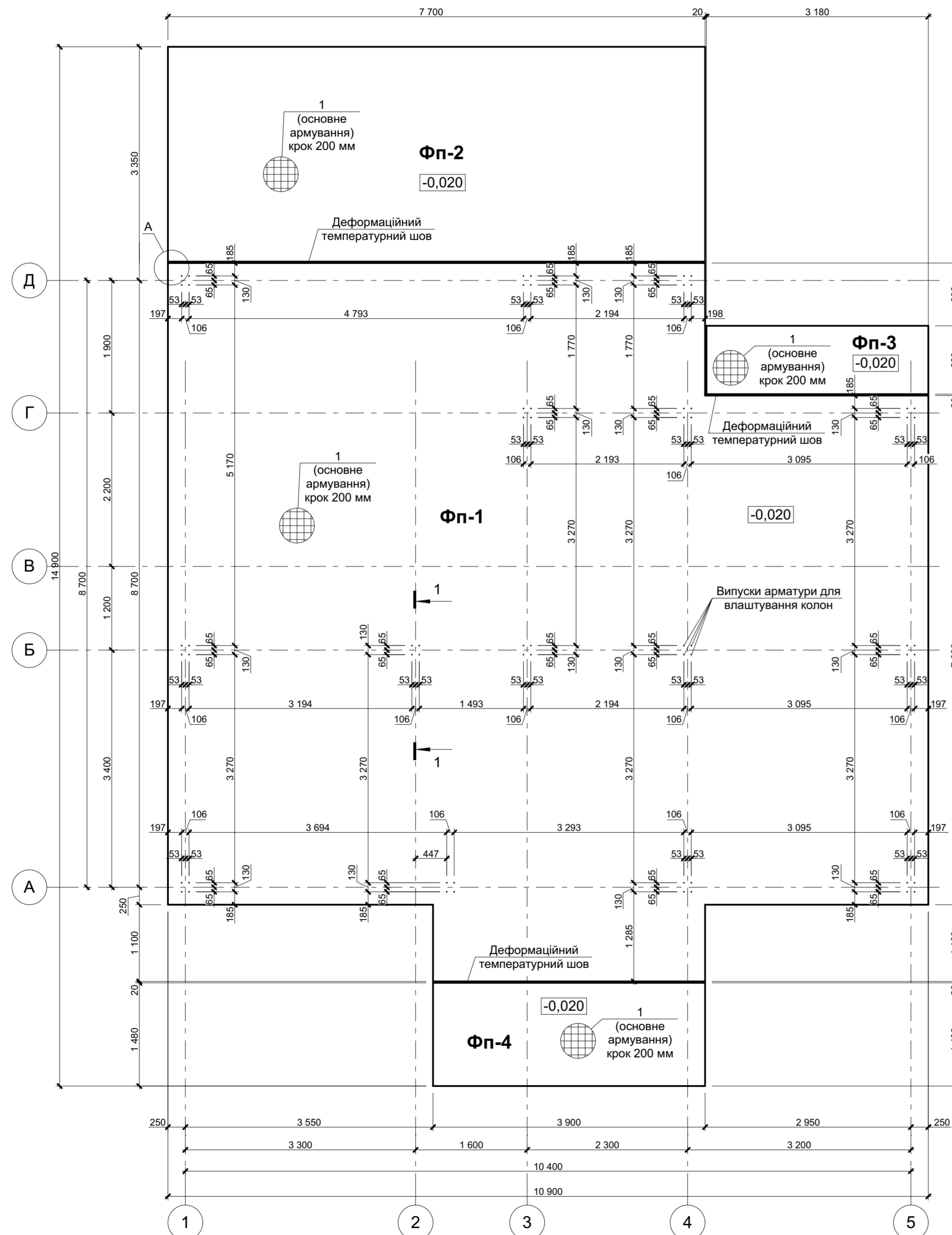
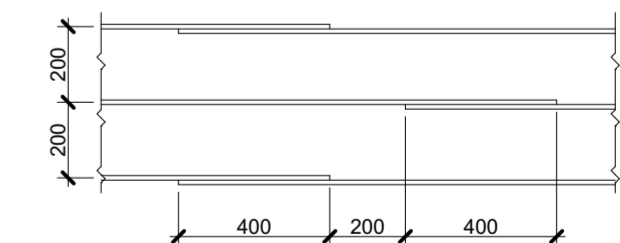
Марка елемента	Вироби арматурні				Всього
	Арматура класу				
	А240С		А400С		
	ДСТУ 3760-98	ДСТУ 3760-98	ДСТУ 3760-98	ДСТУ 3760-98	
	Ø8	Всього	Ø12	Всього	
Фп-1	179,02	179,02	1908,89	1908,89	2087,91
Фп-2	34,20	34,20	409,72	409,72	443,92
Фп-3	4,75	4,75	50,97	50,97	55,72
Фп-4	7,60	7,60	96,79	96,79	104,39
Всього	225,57	225,57	2466,37	2466,37	2691,94



Деталь влаштування стиків арматури основного нижнього армування (поз.1)



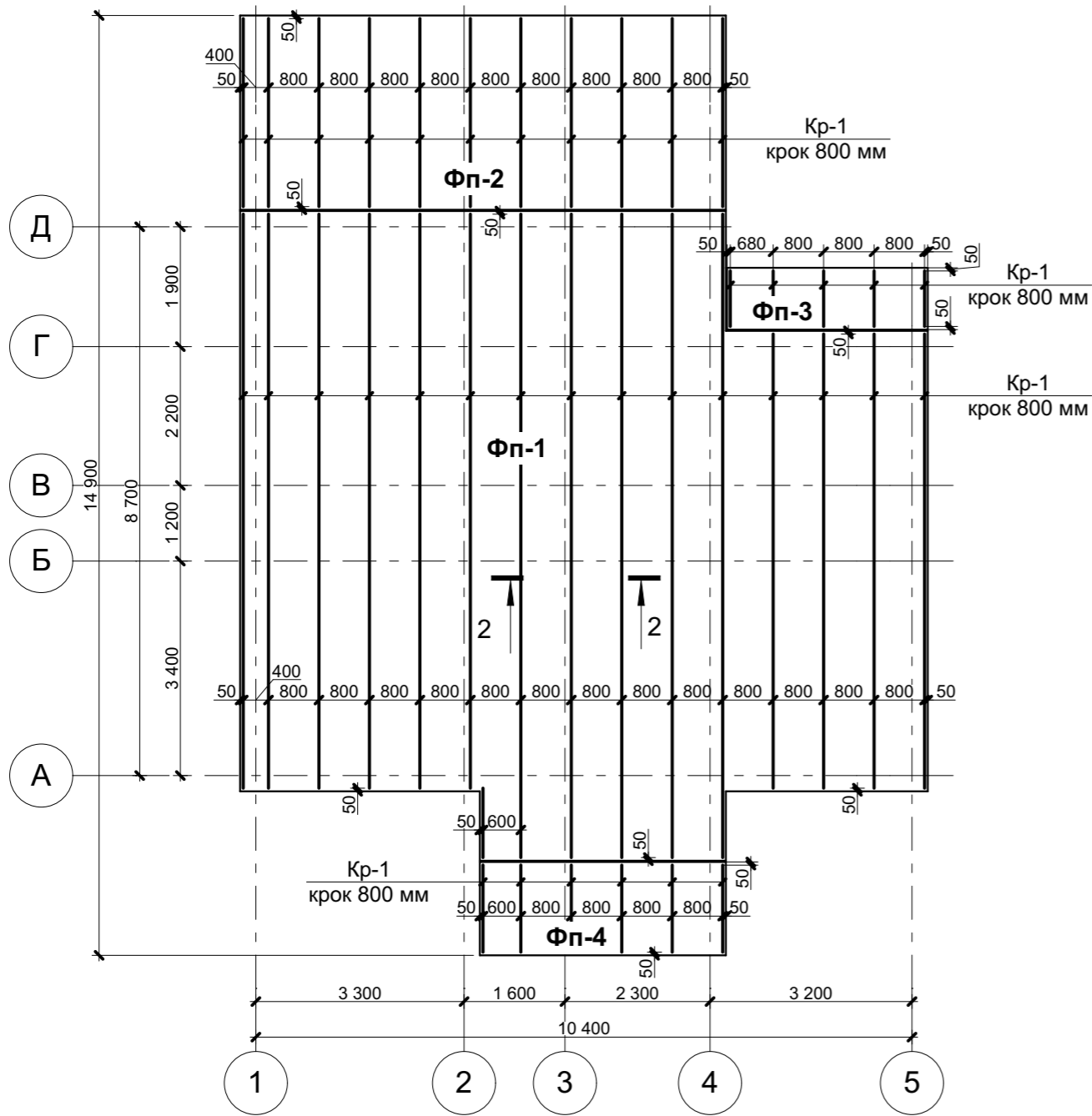
Деталь влаштування стиків арматури основного верхнього армування (поз.1)



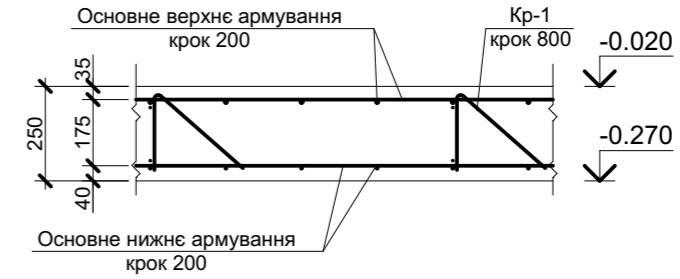
Зм.	Кіл.	Арк.	№ док.	Підпис	Дата	Стадія	Аркуш	Аркушів
						РП	1	
План фундаментних плит на відм. -0,020. Опалубочне креслення. Схема розміщення випусків арматури. Розріз 1-1. Вузел А								

Інв. №
Підпис і дата
Зам. інв. №

Фундаментні плити Фп-1...Фп-4 на відм. -0,020. Схема розміщення монтажних каркасів



2-2



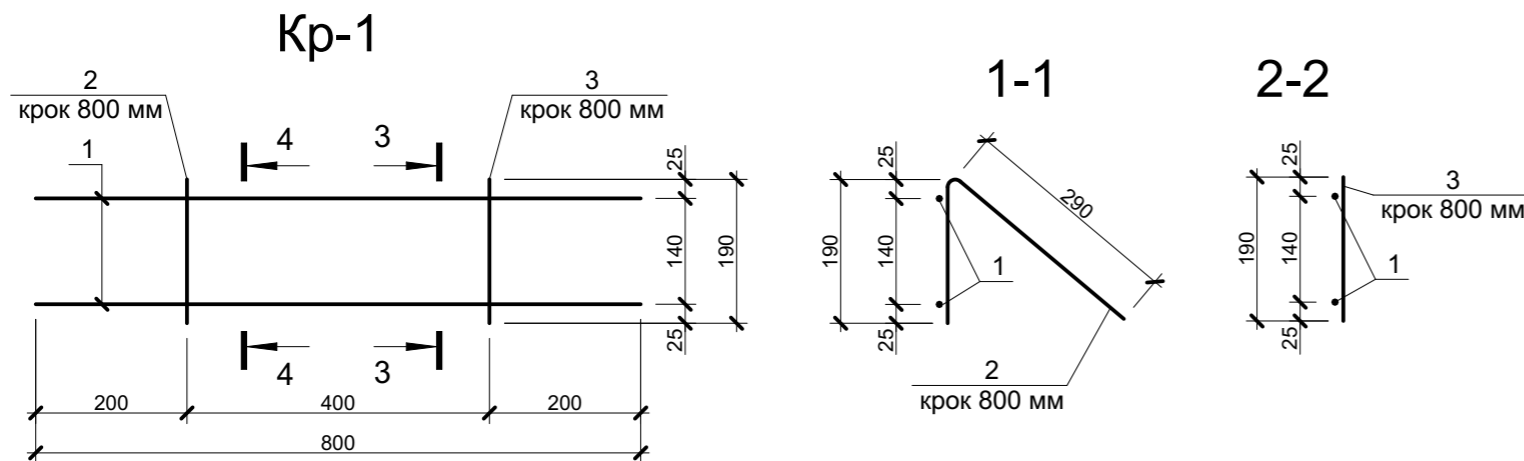
Відомість витрат сталі на фундаментну плиту Фп-1

Марка елемента	Вироби арматурні				Всього
	Арматура класу				
	A240C		A400C		
	ДСТУ 3760-98		ДСТУ 3760-98		
	Ø8	Всього	Ø12	Всього	
Основне армування	-	-	1726,63	1726,63	1726,63
Випуски арматури	-	-	50,40	50,40	50,40
Кр-1	143,45	143,45	-	-	143,45
Кр-2	8,80	8,80	37,05	37,05	45,85
Кр-3	6,57	6,57	23,94	23,94	30,51
Кр-4	12,04	12,04	41,80	41,80	53,84
Кр-5	8,16	8,16	29,07	29,07	37,23
Всього	179,02	179,02	1908,89	1908,89	2087,91

Специфікація каркаса Кр-1

Марка поз.	Поз. дет.	Найменування	Кіл-ть, шт.	Маса од., кг	Маса виробу, кг
Кр-1	1	Ø8 A240C, L=800 мм	2	0,32	0,95 кг
	2	Ø8 A240C, L=480 мм	1	0,19	
	3	Ø8 A240C, L=190 мм	1	0,08	

Зм.	Кіл.	Арк.	Недок.	Підпис	Дата

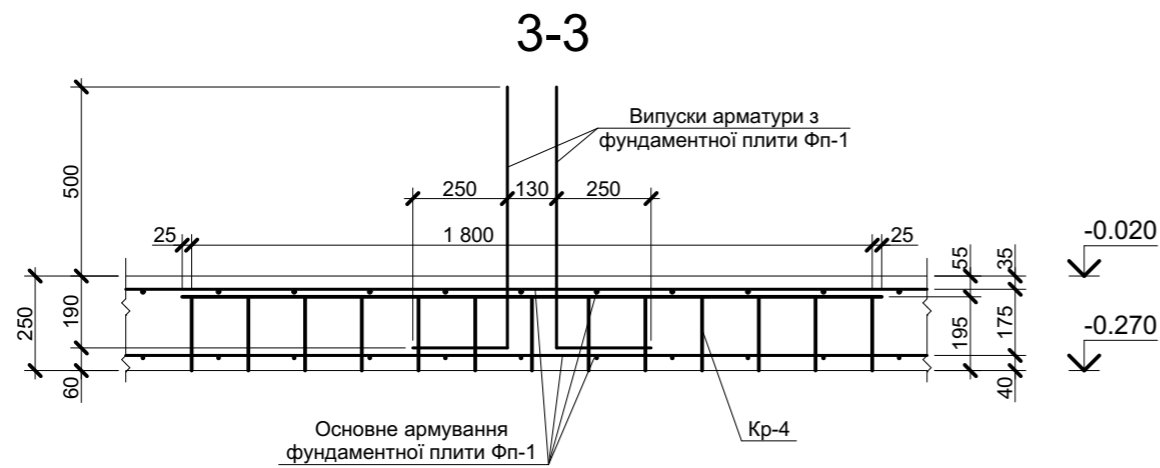
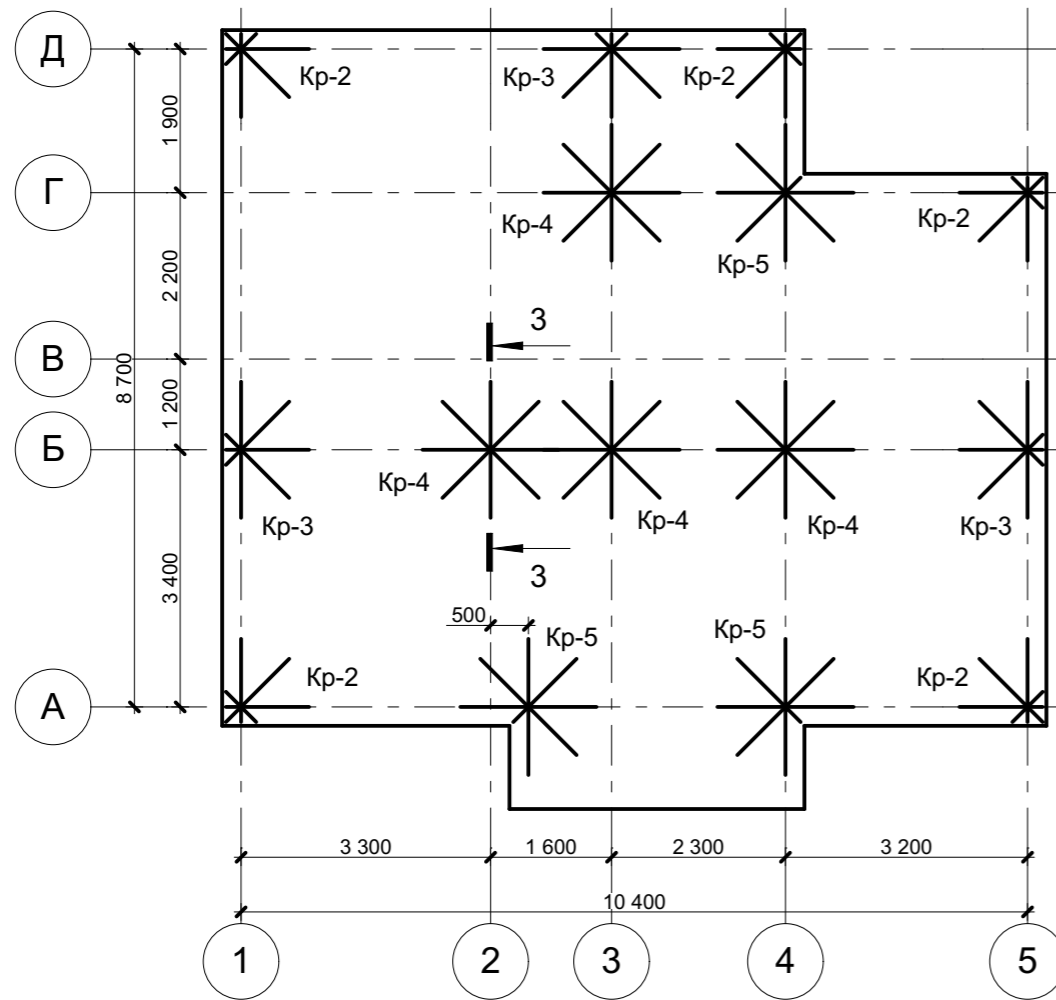


Зам. інв. №
Підпис і дата
Інв. №

Стадія	Аркуш	Аркушів
РП	2	

Фунд. плити Фп-1...Фп-4 на відм. -0,020.
Схема розміщення монтажних каркасів.
Розріз 2-2. Кр-1

Фундаментна плита Фп-1 на відм. -0,020.
Схема розміщення робочих каркасів

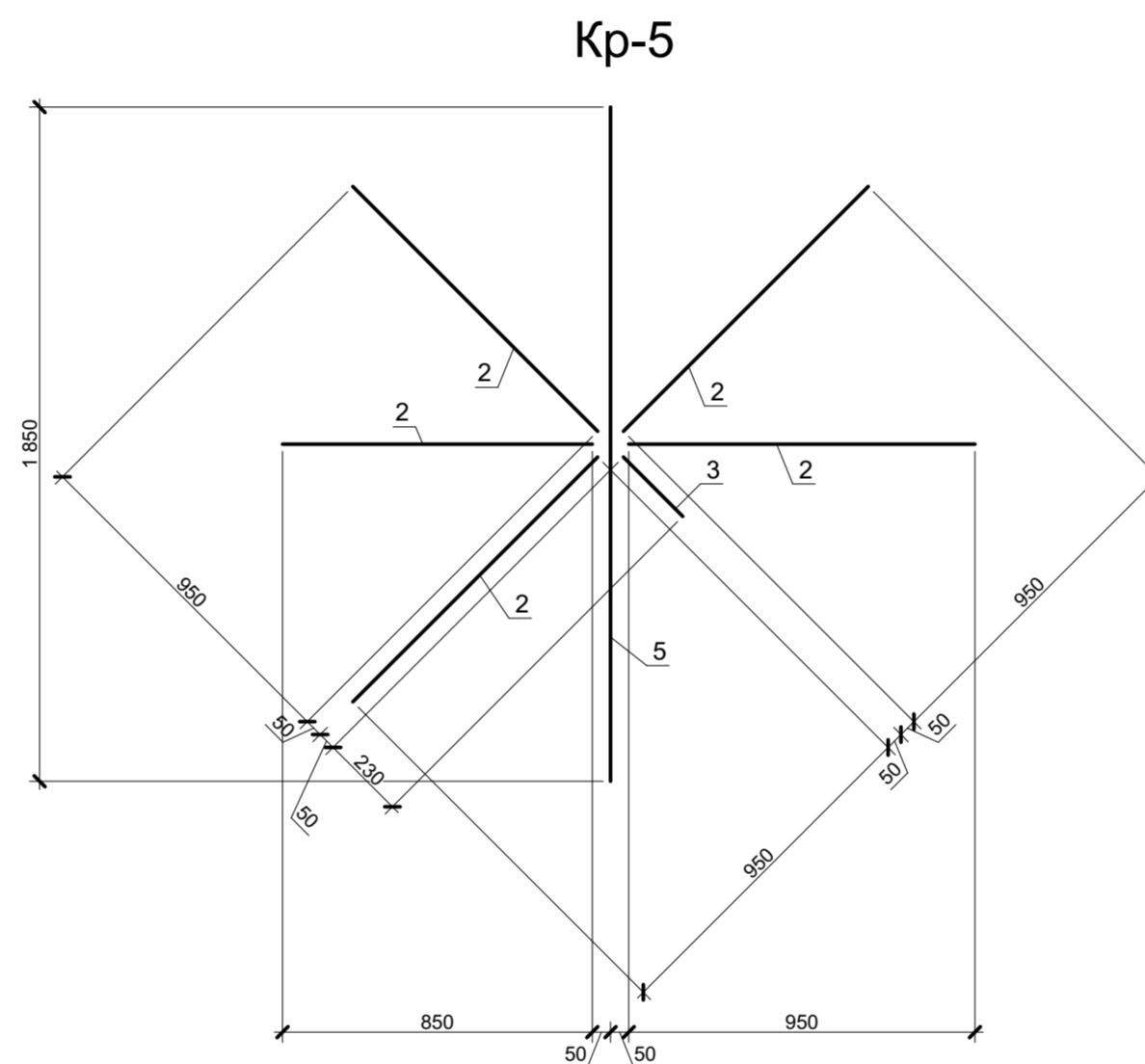
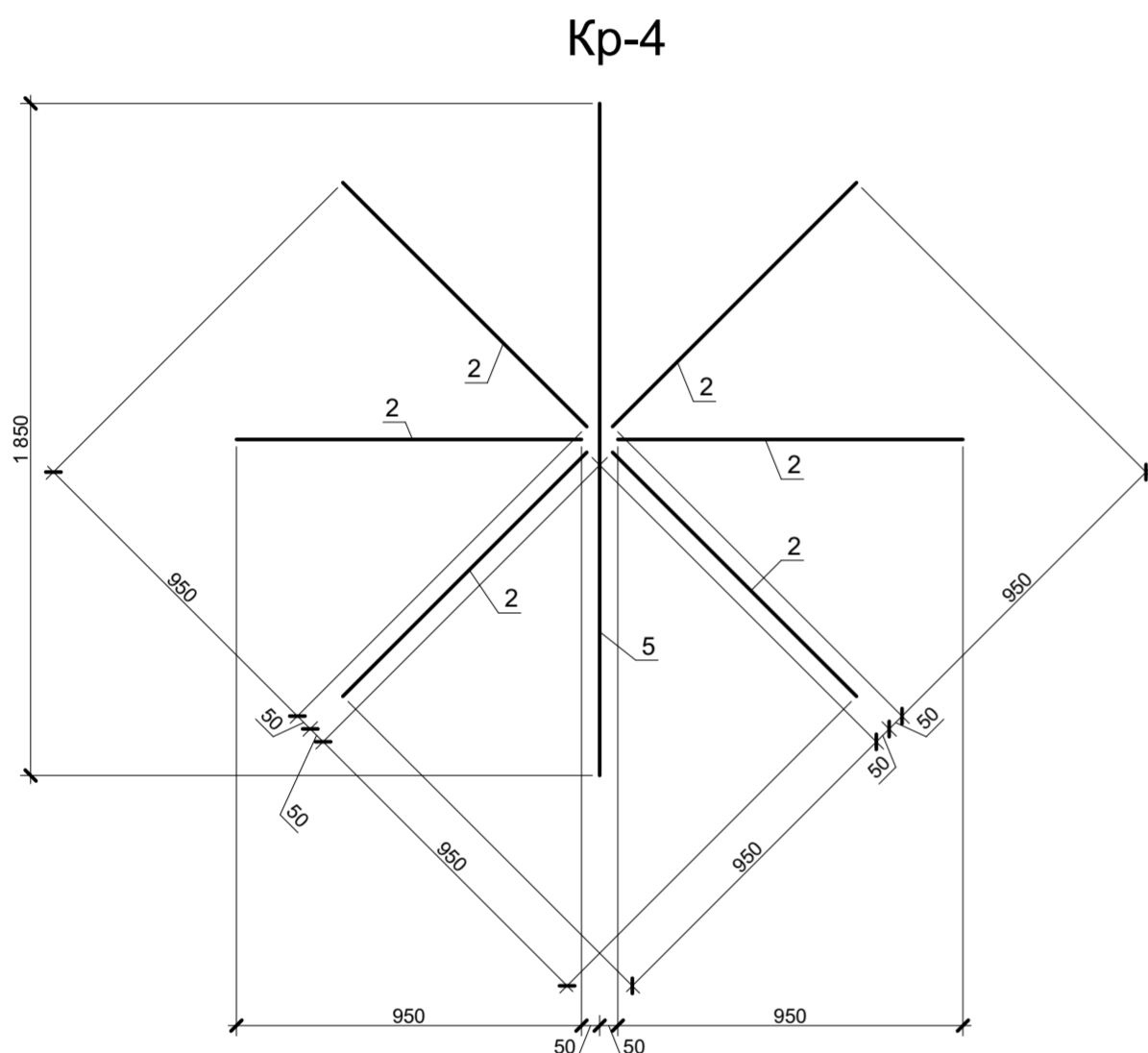
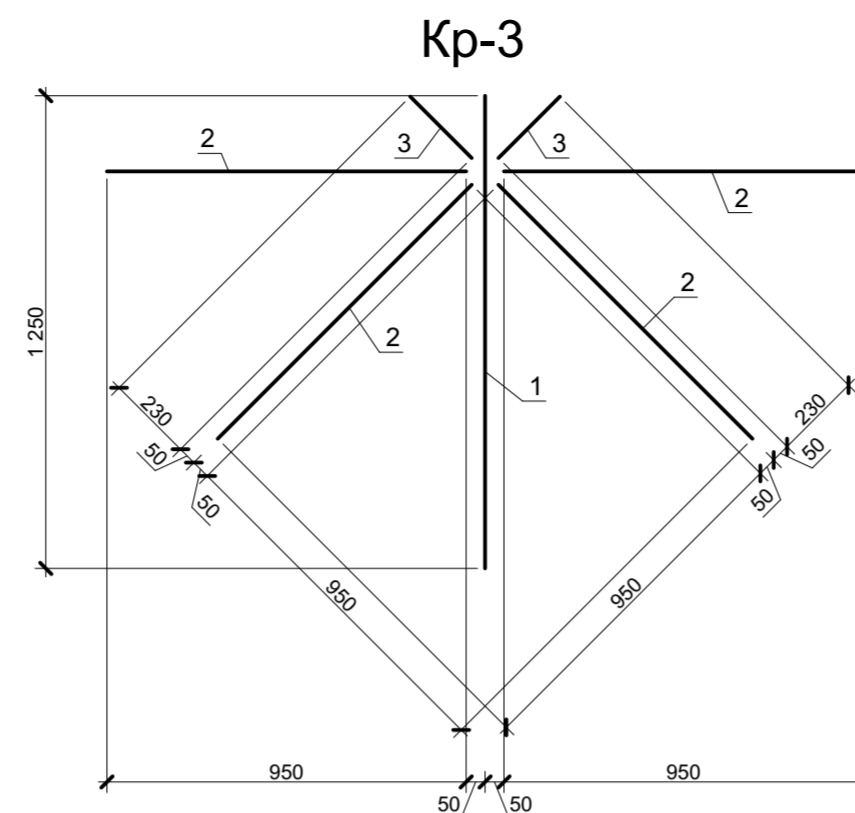
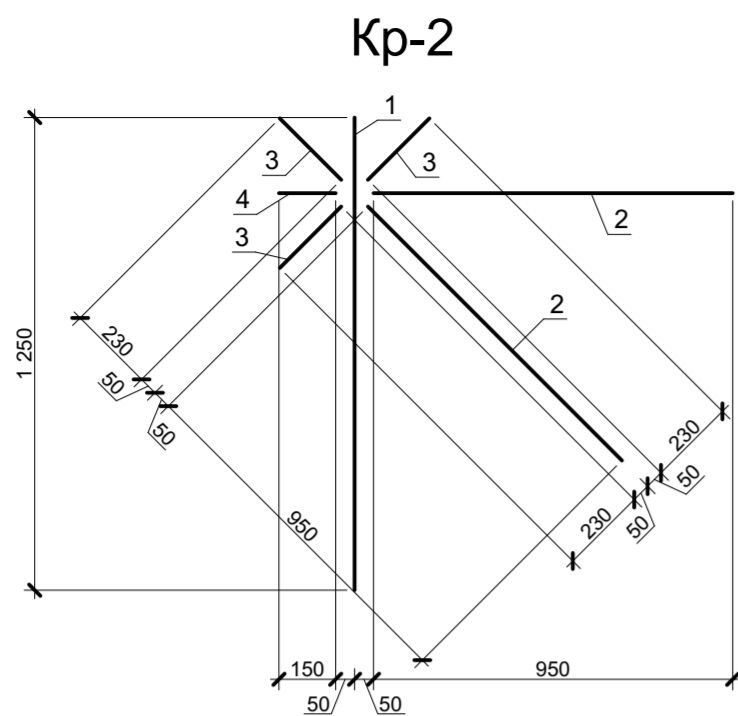


Специфікація фундаментних плит Фп-1...Фп-4

Марка поз.	Позначення	Найменування	Кіл., шт.	Маса од, кг	Примітка
Фп-1					
1	ДСТУ 3760-98	Ø12 А400С, L=1944,40 м.п.	-	0,888	1726,63 кг
2	ДСТУ 3760-98	Ø12 А400С, L=940 мм	60	0,84	50,40 кг
Кр-1		Каркас монтажний (L=120,48 м.п.)	151	0,95	143,45 кг
Кр-2		Каркас робочий	5	9,17	45,85 кг
Кр-3		Каркас робочий	3	10,17	30,51 кг
Кр-4		Каркас робочий	4	13,46	53,84 кг
Кр-5		Каркас робочий	3	12,41	37,23 кг
				Бетон класу В25	24,62 м ³
Фп-2					
1	ДСТУ 3760-98	Ø12 А400С, L=461,40 м.п.	-	0,888	409,72 кг
Кр-1		Каркас монтажний (L=28,31 м.п.)	36	0,95	34,20 кг
				Бетон класу В25	5,93 м ³
Фп-3					
1	ДСТУ 3760-98	Ø12 А400С, L=57,40 м.п.	-	0,888	50,97 кг
Кр-1		Каркас монтажний (L=3,39 м.п.)	5	0,95	4,75 кг
				Бетон класу В25	0,78 м ³
Фп-4					
1	ДСТУ 3760-98	Ø12 А400С, L=109,00 м.п.	-	0,888	96,79 кг
Кр-1		Каркас монтажний (L=120,48 м.п.)	8	0,95	7,60 кг
				Бетон класу В25	1,44 м ³

Інв. №	
Підпис і дата	
Зам. інв. №	

Зм.	Кіл.	Арк.	№ док.	Підпис	Дата			
						Стадія	Аркуш	Аркушів
						РП	3	
Фунд. плита Фп-1 на відм. -0,020. Схема розміщення робочих каркасів. Розріз 3-3								



Специфікація деталей 1...5

Марка поз.	Поз. дет.	Найменування	Кіл-ть, шт.	Маса од., кг	Маса виробу, кг
Дет. 1	1	Ø12 A400C, L=220 мм	8	0,19	2,01 кг
	2	Ø8 A240C, L=1250 мм	1	0,49	
Дет. 2	1	Ø12 A400C, L=220 мм	7	0,19	1,71 кг
	3	Ø8 A240C, L=950 мм	1	0,38	
Дет. 3	1	Ø12 A400C, L=220 мм	3	0,19	0,66 кг
	4	Ø8 A240C, L=230 мм	1	0,09	
Дет. 4	1	Ø12 A400C, L=220 мм	2	0,19	0,44 кг
	5	Ø8 A240C, L=150 мм	1	0,06	
Дет. 5	1	Ø12 A400C, L=220 мм	13	0,19	3,20 кг
	6	Ø8 A240C, L=1850 мм	1	0,73	

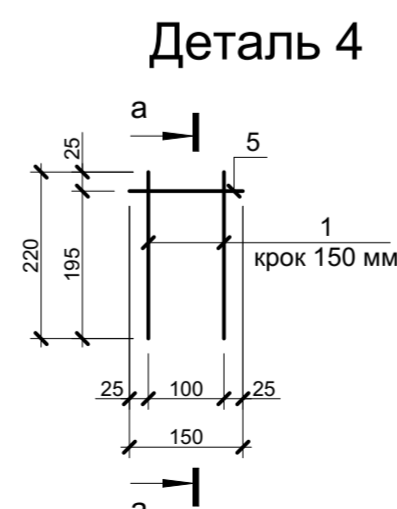
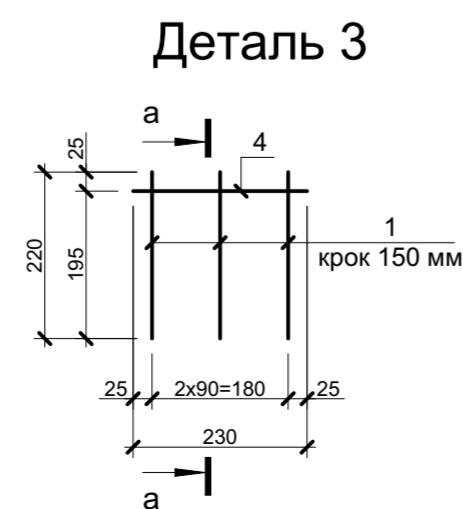
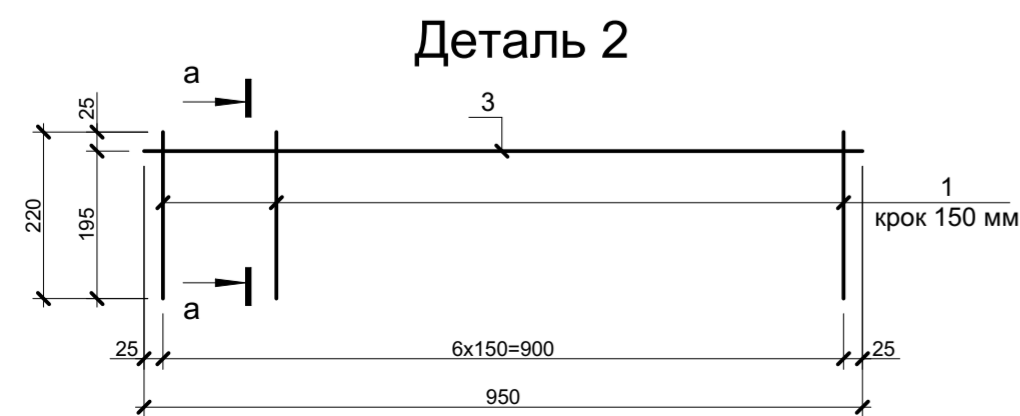
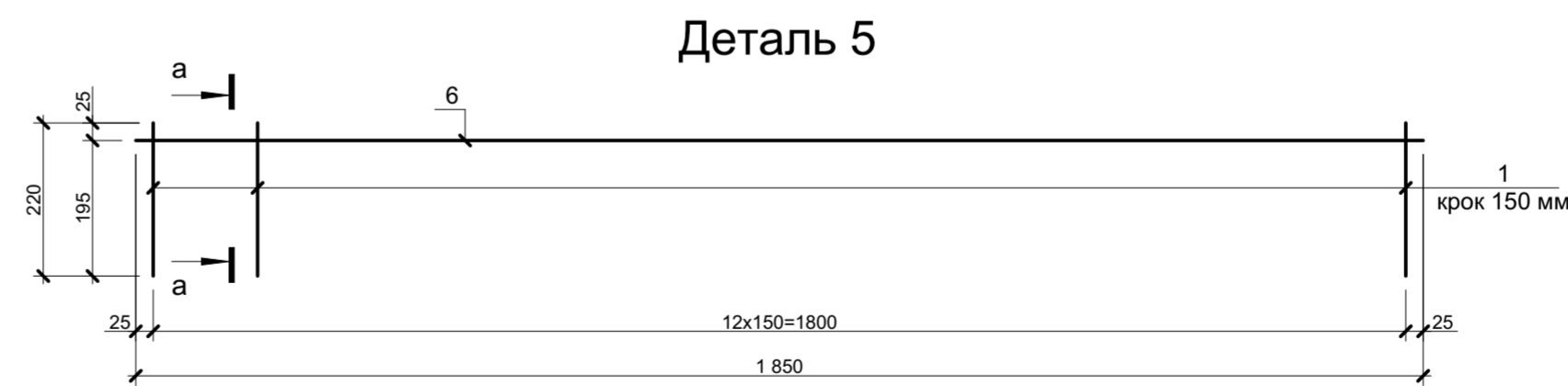
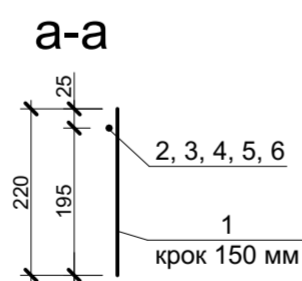
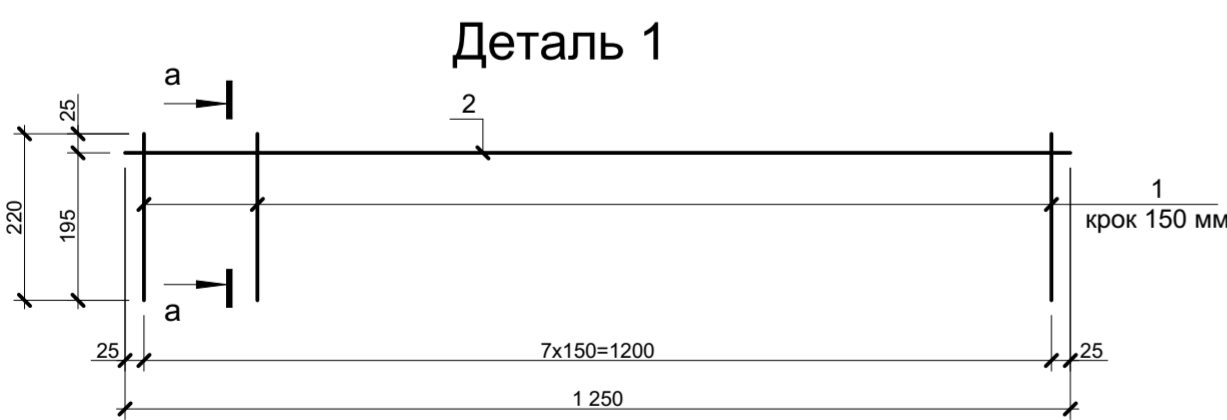
Специфікація каркасів Кр-2...Кр-5

Марка поз.	Позначення	Найменування	Кіл., шт.	Маса од., кг	Примітка
		Кр-2			9,17 кг
1		Деталь 1	1	2,01	2,01 кг
2		Деталь 2	2	1,71	3,42 кг
3		Деталь 3	3	0,66	1,98 кг
4		Деталь 4	4	0,44	1,76 кг
		Кр-3			10,17 кг
1		Деталь 1	1	2,01	2,01 кг
2		Деталь 2	4	1,71	6,84 кг
3		Деталь 3	2	0,66	1,32 кг
		Кр-4			13,46 кг
2		Деталь 2	6	1,71	10,26 кг
5		Деталь 5	1	3,20	3,20 кг
		Кр-5			12,41 кг
2		Деталь 2	5	1,71	8,55 кг
3		Деталь 3	1	0,66	0,66 кг
5		Деталь 5	1	3,20	3,20 кг

Відомість витрат сталі на робочі каркаси Кр-2...Кр-5*

Марка елемента	Вироби арматурні				Всього
	Арматура класу				
	A240C		A400C		
	ДСТУ 3760-98	ДСТУ 3760-98	ДСТУ 3760-98	ДСТУ 3760-98	
	Ø8	Всього	Ø12	Всього	
Кр-2	1,76	1,76	7,41	7,41	9,17
Кр-3	2,19	2,19	7,98	7,98	10,17
Кр-4	3,01	3,01	10,45	10,45	13,46
Кр-5	2,72	2,72	9,69	9,69	12,41

* із розрахунку на один каркас



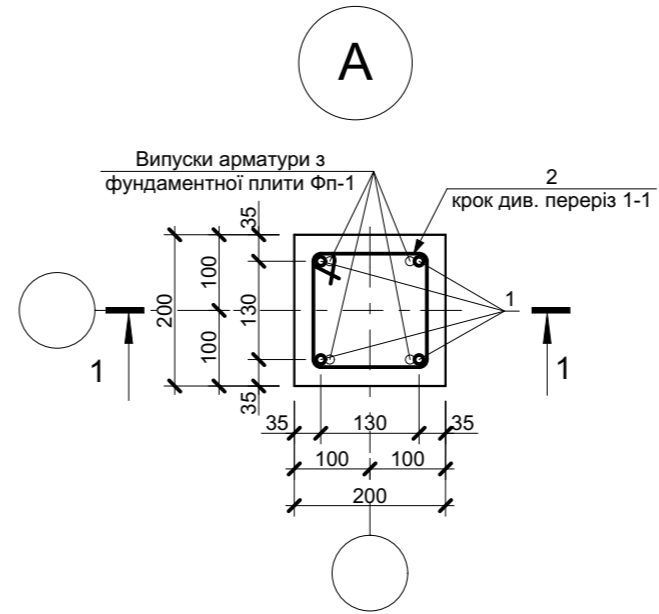
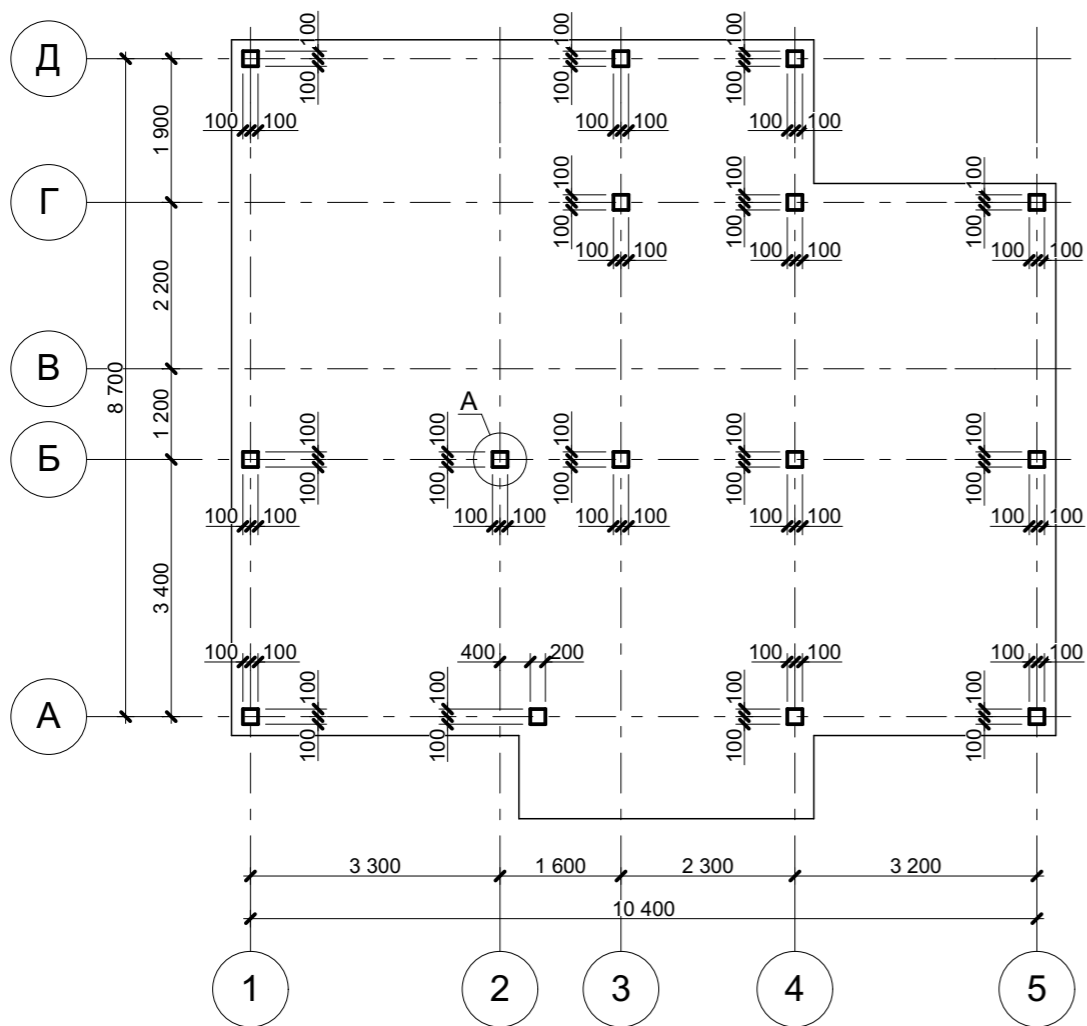
Зм.	Кіл.	Арк.	№доку.	Підпис	Дата	Стадія	Аркуш	Аркушів
						РП	4	
Кр-2...Кр-5. Деталі 1...5								

Зам. інв. №

Підпис і дата

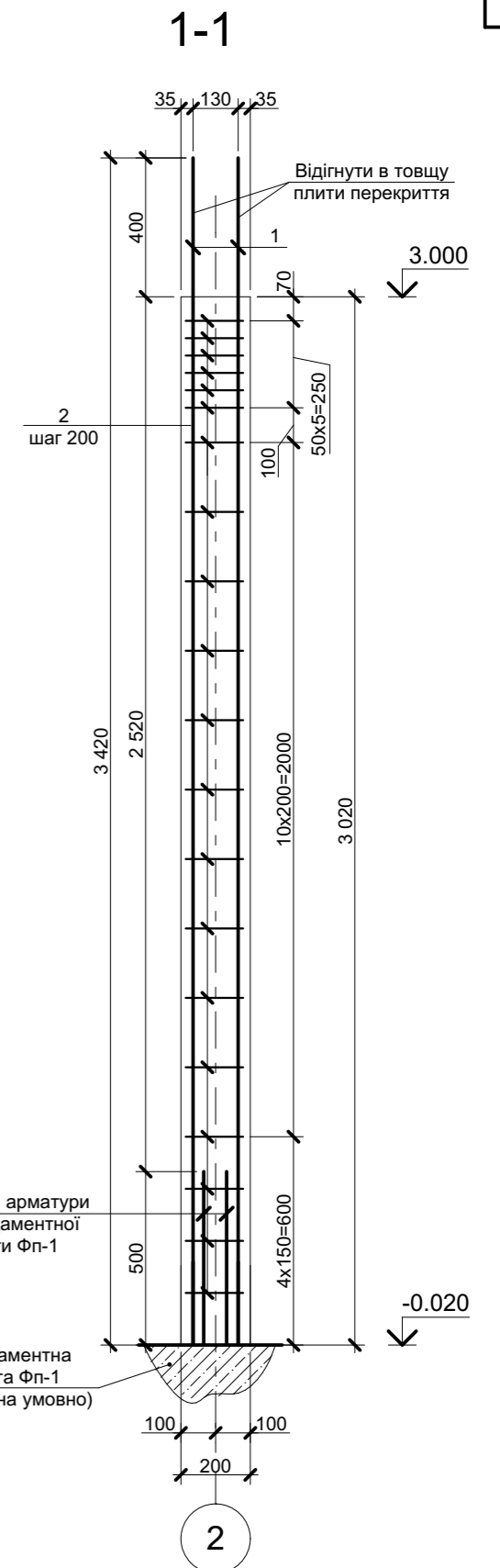
Інв. №

Схема розміщення колон



Відомість деталей

Поз.	Ескіз
2	



Специфікація монолітної колони

Марка поз.	Позначення	Найменування	Кіл., шт.	Маса од, кг	Примітка
1	ДСТУ 3760-98	Ø12 A400C, L=3420 мм	4	3,04	12,16 кг
2	ДСТУ 3760-98	Ø6 A240C, L=770 мм	20	0,17	3,40 кг
					Бетон класу В25
					0,12 м³

Примітки:

- Загальна кількість колон - 15 шт.
- Загальна кількість бетону на усі колони - 2,25 м³.

Відомість витрат сталі на усі колони

Марка елемента	Вироби арматурні				Всього
	Арматура класу				
	A240C		A400C		
	ДСТУ 3760-98	Ø6	Всього	ДСТУ 3760-98	
Колони	51,00	51,00	182,40	182,40	233,40

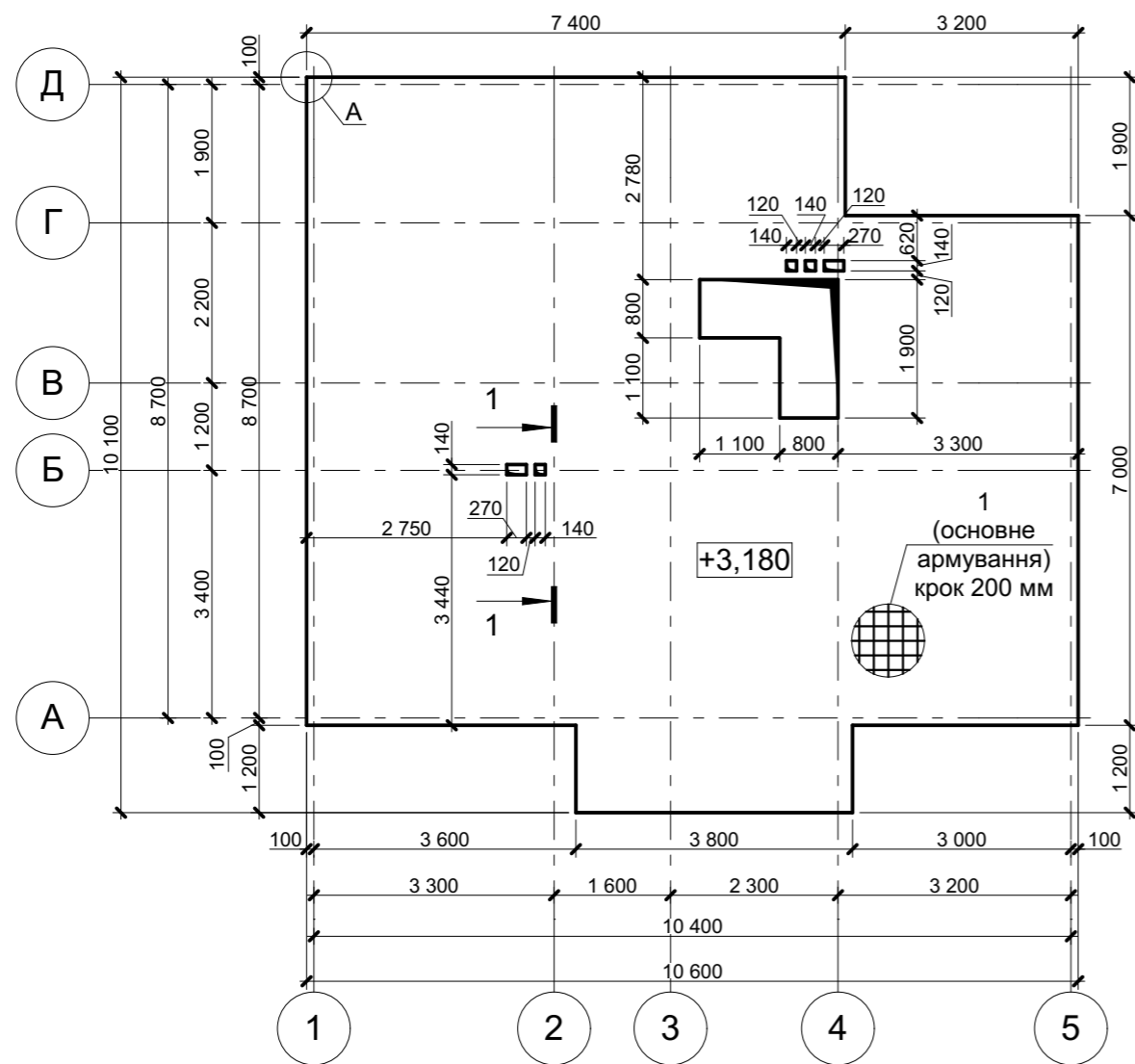
Зм.	Кіл.	Арк.	Недок.	Підпис	Дата	Стадія	Аркуш	Аркушів
						РП	5	
Схема розміщення колон. Вузол А. Розріз 1-1								

Зам. інв. №

Підпис і дата

Інв. №

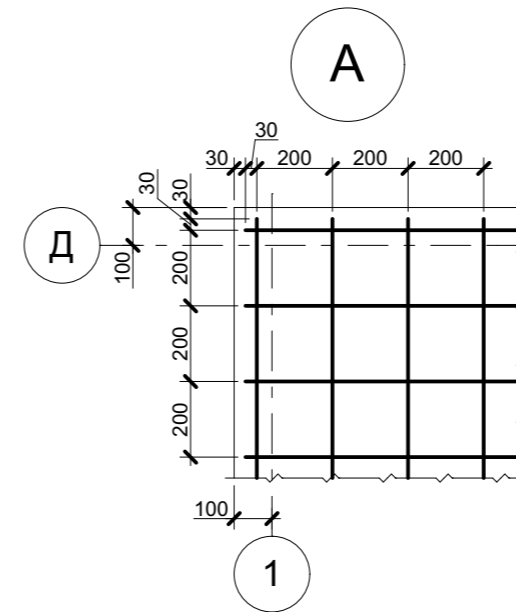
Плита перекриття Пп-1 на відм. +3,000.
Опалубочне креслення



Специфікація плити перекриття

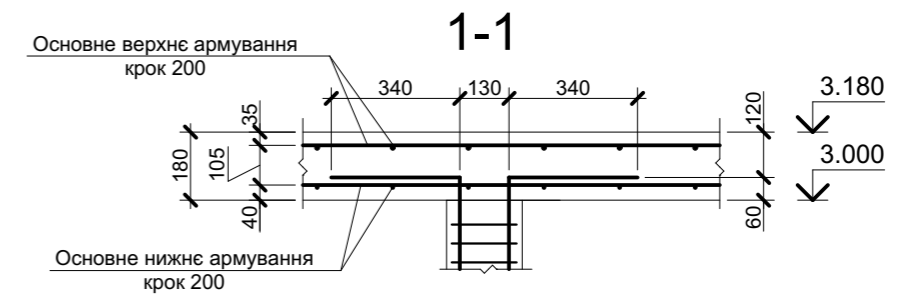
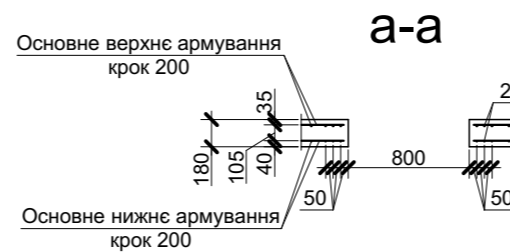
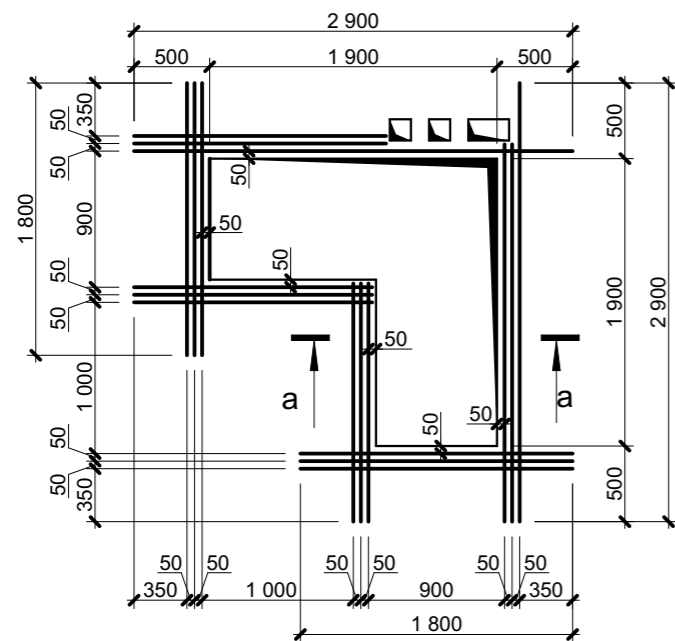
Марка поз.	Позначення	Найменування	Кіл., шт.	Маса од, кг	Примітка
1	ДСТУ 3760-98	Ø12 A400С, L=1783,60 м.п.	-	0,888	1583,84 кг
2	ДСТУ 3760-98	Ø12 A400С, L=65,40 м.п.	-	0,888	58,08 кг
Кр-6		Каркас монтажний (L=110,45 м.п.)	138	0,84	115,92 кг
		Бетон класу В25			16,28 м³

Відомість витрат сталі на плити перекриття



Марка елемента	Вироби арматурні				Всього
	Арматура класу				
	A240C		A400C		
	ДСТУ 3760-98	ДСТУ 3760-98	ДСТУ 3760-98	ДСТУ 3760-98	
	Ø8	Всього	Ø12	Всього	
Осн. і дод. армування	-	-	1641,92	1641,92	1641,92
Кр-6	115,92	115,92	-	-	115,92
Всього	115,92	115,92	1641,92	1641,92	1757,84

Схема додаткового армування отвору в плиті

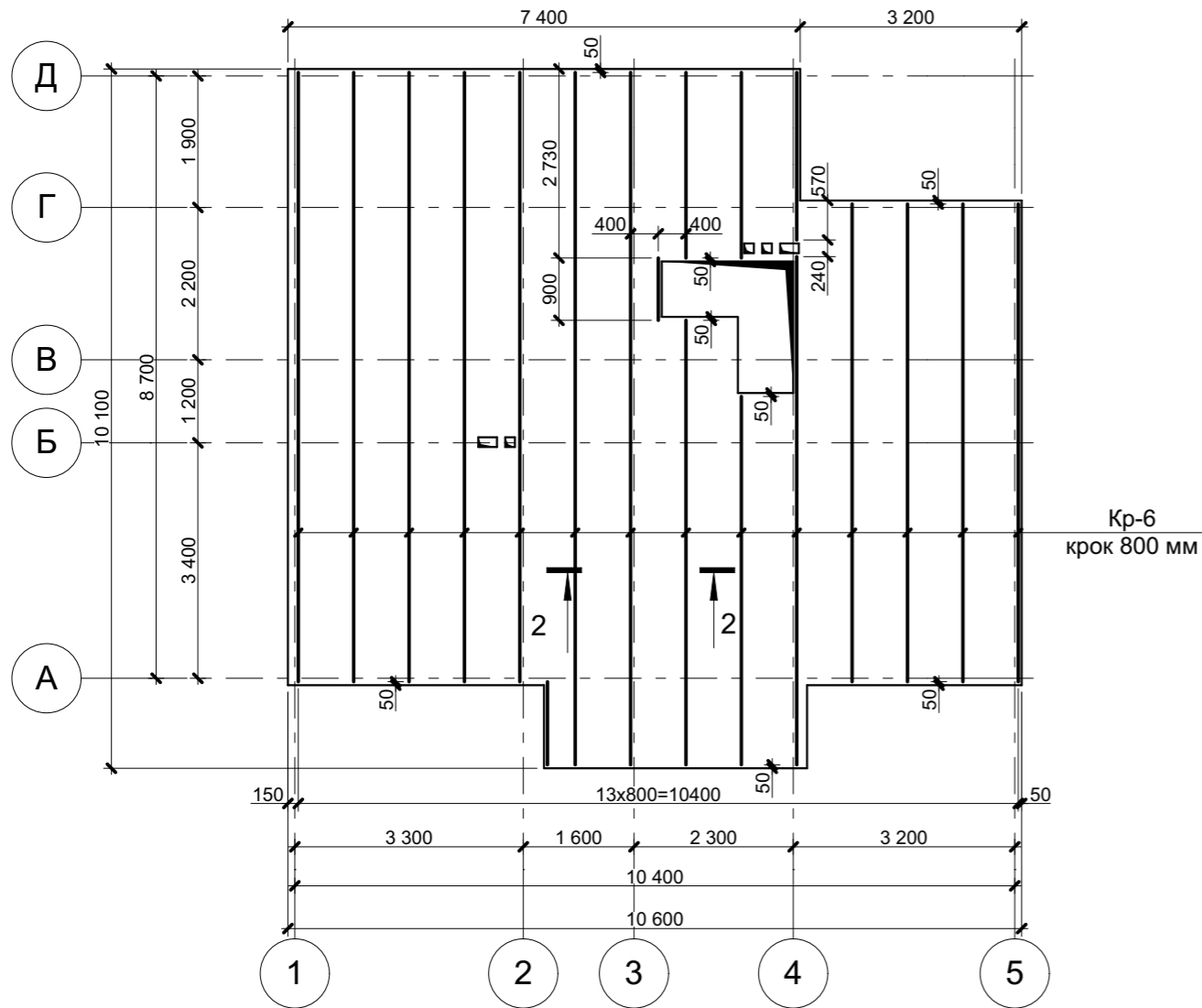


Примітки:
1. Стержні додаткового армування отвору мають поз.2.

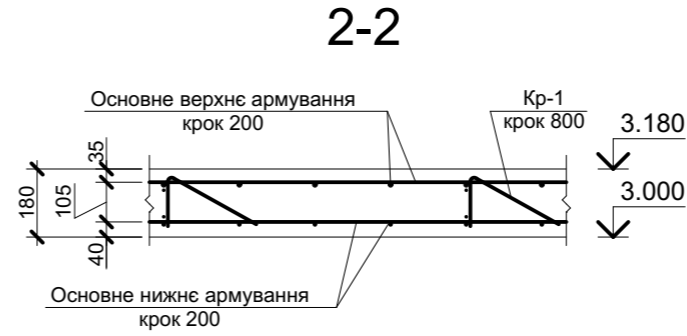
Зм.	Кіл.	Арк.	№ док.	Підпис	Дата	Стадія	Аркуш	Аркушів
						РП	6	
Плита перекриття Пп-1 на відм. +3,000. Схема додаткового армування отвору в плиті. Вузол А. Розрізи 1-1, а-а								

Інв. №	
Підпис і дата	
Зам. інв. №	

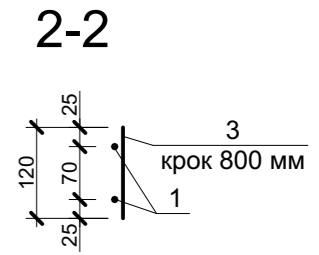
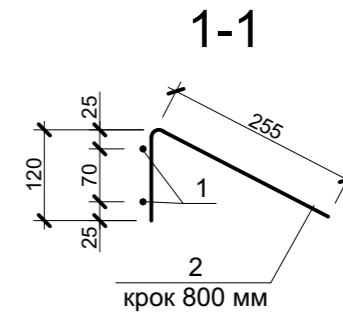
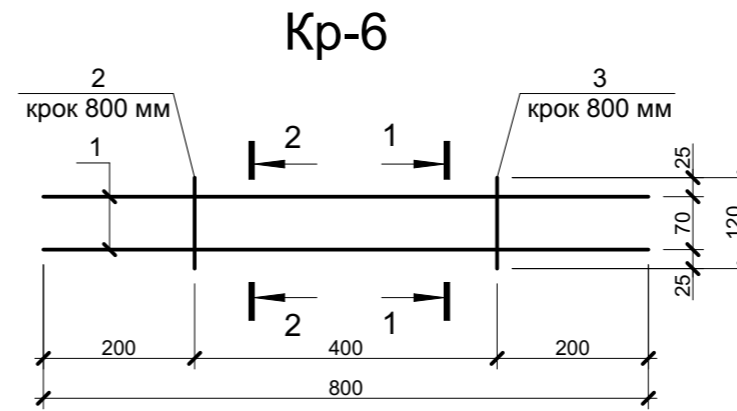
Плита перекриття Пп-1 на відм. +3,000.
Схема розміщення монтажних каркасів



Вказівки по влаштуванню
арматури плити перекриття



- Армування плити перекриття складається з основного армування $\varnothing 12$ А400С (поз. 1) з кроком 200х200 мм.
- Стрижні $\varnothing 12$ А400С виконувати з стрижнів такої довжини, яка є у наявності, шляхом стикування в нахлест згідно деталі влаштування стиків арматури основного армування. Стики виконувати врозбіжку. В одному розрізі стикувати не більше 50% стрижнів.
- Усі перетини арматури основного армування повинні бути з'єднані в'язальним дротом у шаховому порядку.
- У місцях, де основне армування відступає від краю плити більше, ніж на 100 мм, необхідно встановити додатковий стрижень на відстані 50 мм від краю плити з обов'язковим виконанням вимог 2 і 3.



Загальна відомість витрат сталі

Марка елемента	Вироби арматурні					Всього
	Арматура класу					
	А240С			А400С		
	ДСТУ 3760-98			ДСТУ 3760-98		
	$\varnothing 6$	$\varnothing 8$	Всього	$\varnothing 12$	Всього	
Фунд. плити	-	225,57	225,57	2466,37	2466,37	2691,94
Колони	51,00	-	51,00	182,40	182,40	233,40
Плита перекриття	-	115,92	115,92	1641,92	1641,92	1757,84
Всього	51,00	341,49	392,49	4290,69	4290,69	4683,18

Загальна кількість бетону класу В25 складає 51,30 м3.

Специфікація каркаса Кр-6

Марка поз.	Поз. дет.	Найменування	Кіл-ть, шт.	Маса од., кг	Маса виробу, кг
Кр-6	1	$\varnothing 8$ А240С, L=800 мм	2	0,32	0,84 кг
	2	$\varnothing 8$ А240С, L=375 мм	1	0,15	
	3	$\varnothing 8$ А240С, L=120 мм	1	0,05	

Зм.	Кіл.	Арк.	Недок.	Підпис	Дата	Стадія	Аркуш	Аркушів
						РП	7	
Плита перекриття Пп-1 на відм. +3,000. Розріз 2-2. Кр-6								

Інв. №	
Підпис і дата	
Зам. інв. №	