

Техническое задание на устройство несущих и ограждающих конструкций индивидуального жилого дома, по адресу г. Борисполь (район 3й школы, правая сторона)

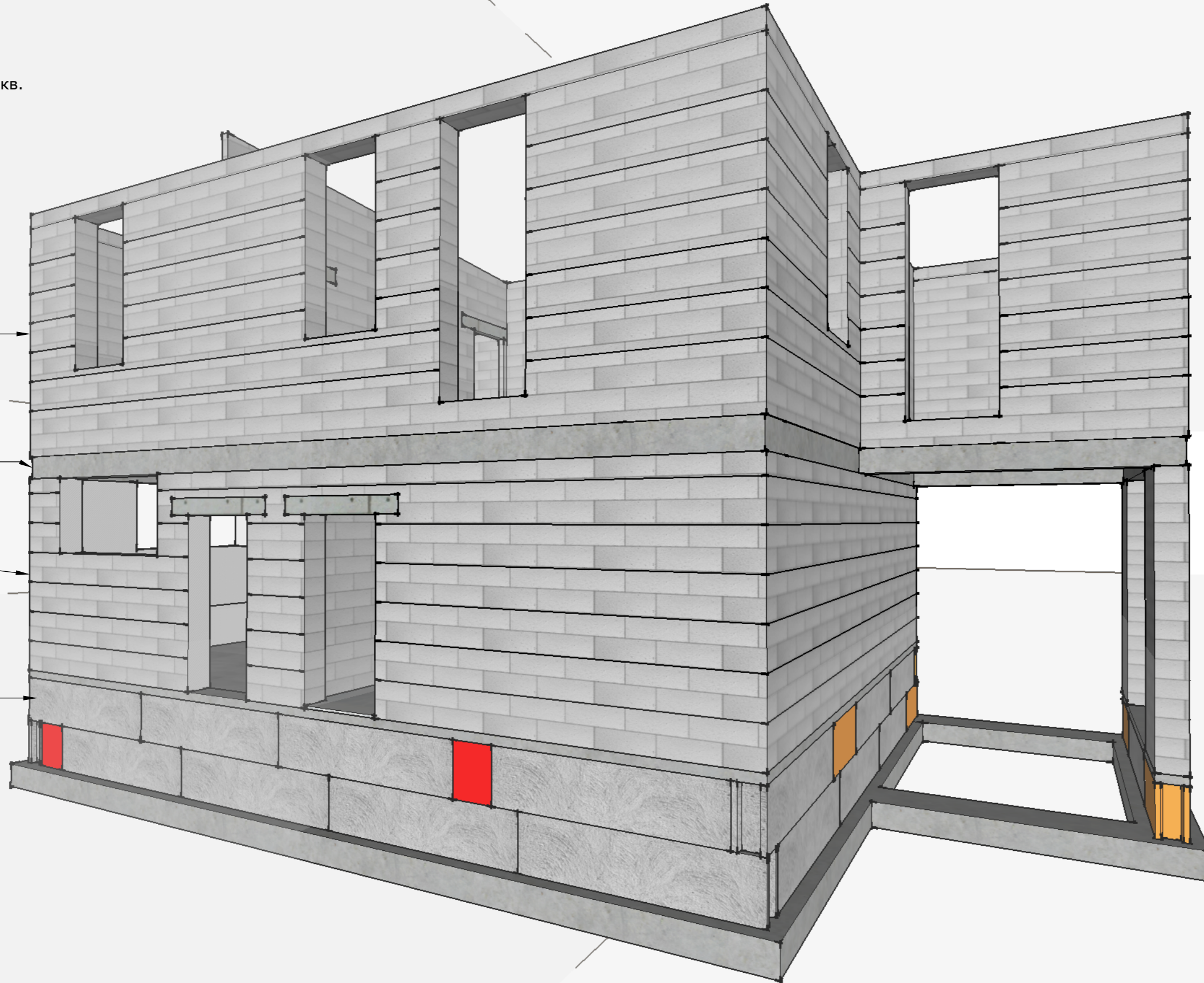
Общая площадь -157,8 м.кв.

Кладка 2го эт. стр.5

Мон. пояс+ перекрытие
стр. 4

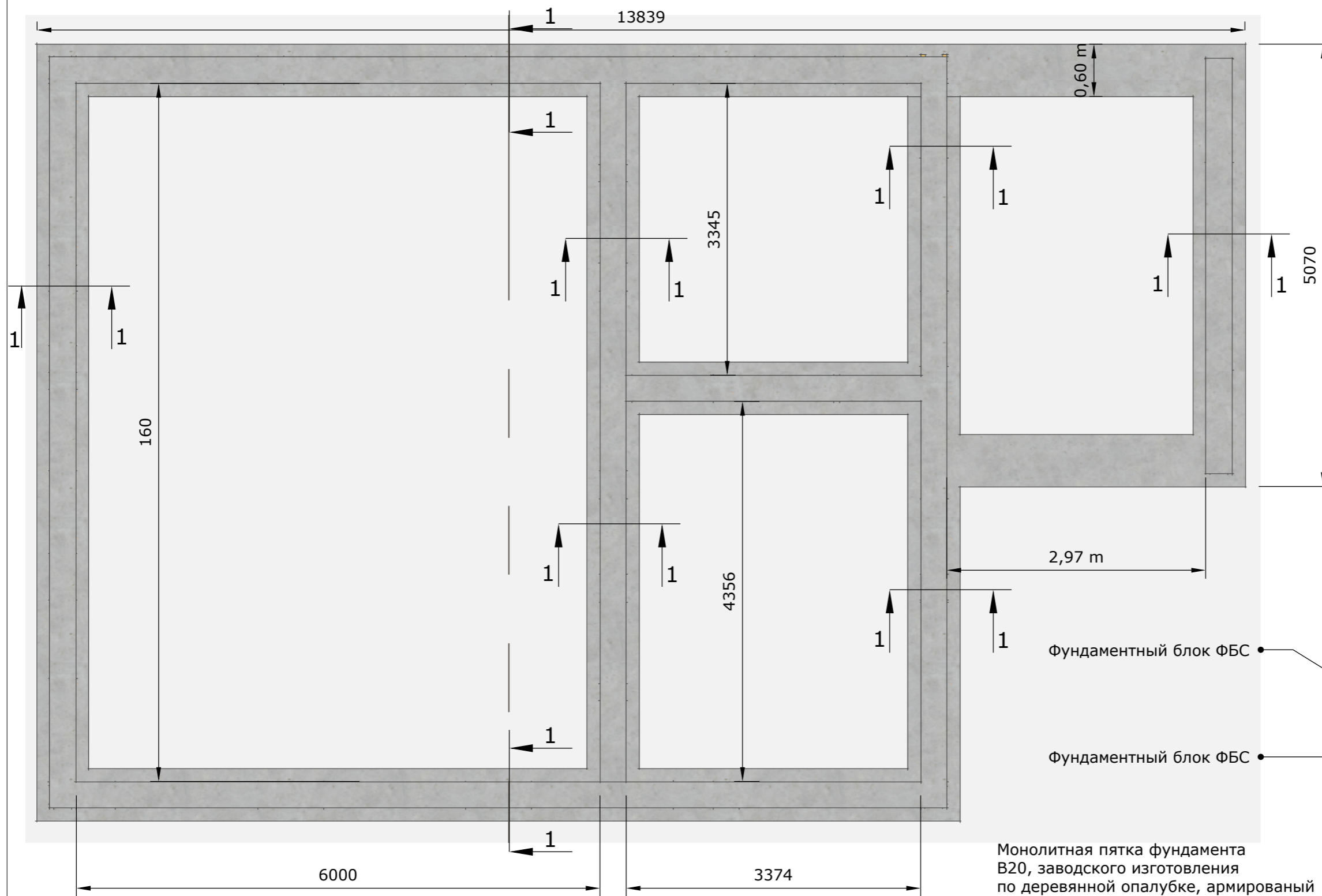
Кладка первого эт.
стр. 3

Фундамент. Стр. 2

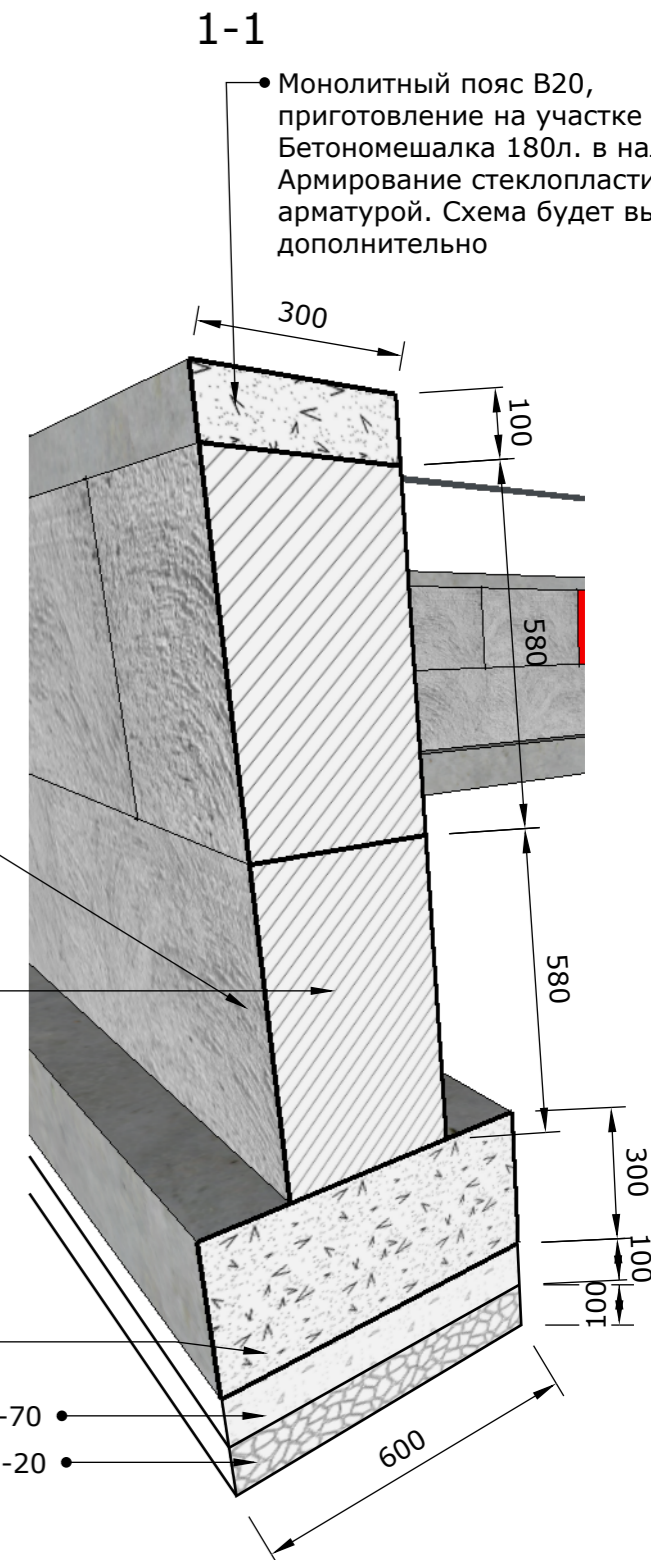


+380997732732	Дата
Архитектор: Гилун В.В.	11.06.2017
Общие данные	Стр. 1

План устройства фундамента



- ВНИМАНИЕ!**
1. В предложении земельные работы не учитывать они готовы.
 2. Также отсутствует вертикальная гидроизоляция.
 3. Кладка ФБС не армируется.



1-1
 • Монолитный пояс В20, приготовление на участке Бетономешалка 180л. в наличии Армирование стеклопластиковой арматурой. Схема будет выдана дополнительно

Монолитная пятка фундамента В20, заводского изготовления по деревянной опалубке, армированный сеткой из стеклопластиковой арматуры Д8 мм, каркас перевязан проволокой. Схема армирования будет выдана дополнительно

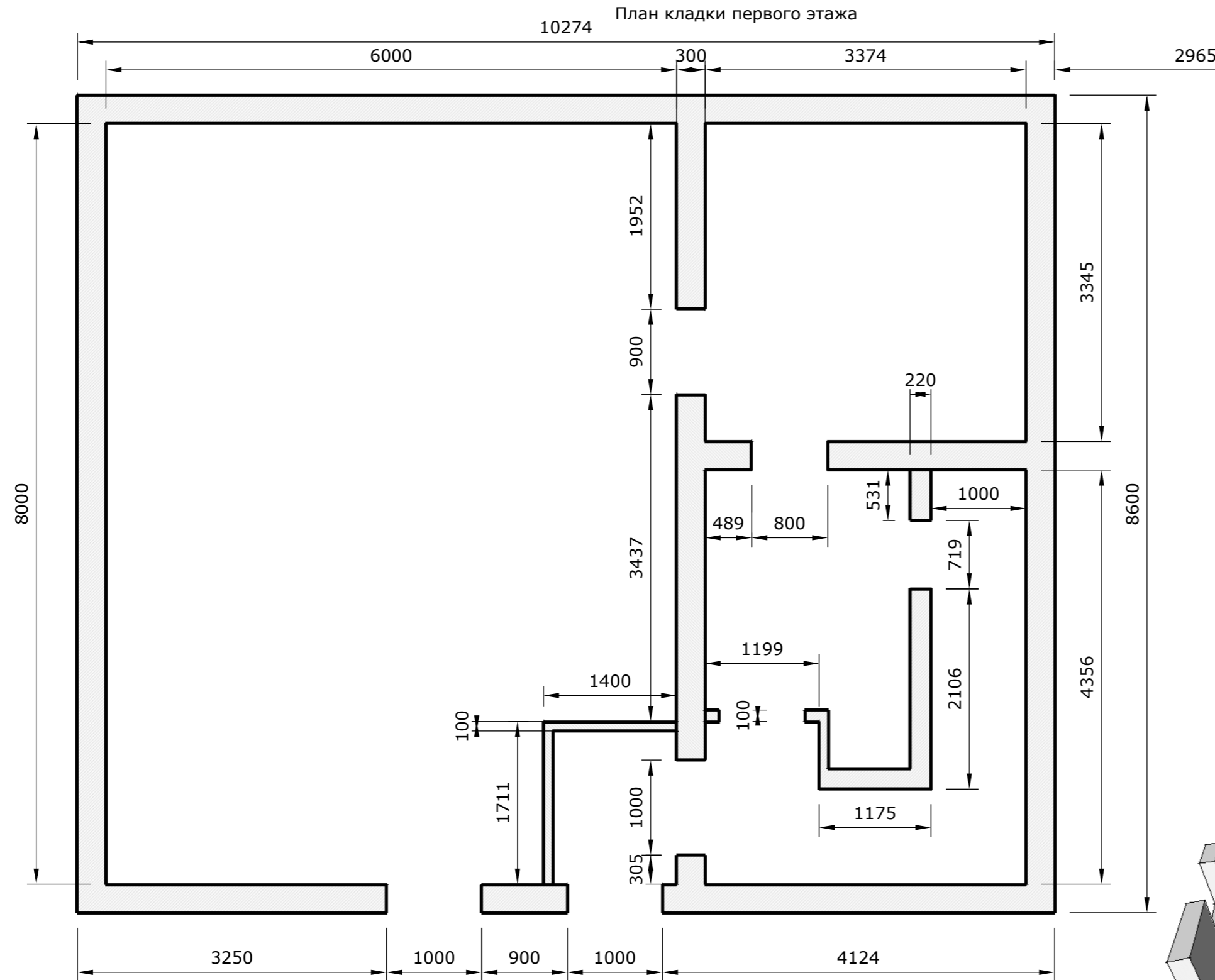
Песок речной крупный трамбованный (фр.)40-70
 Гравийная засыпка (фр.)10-20

Спецификация материалов для фундамента

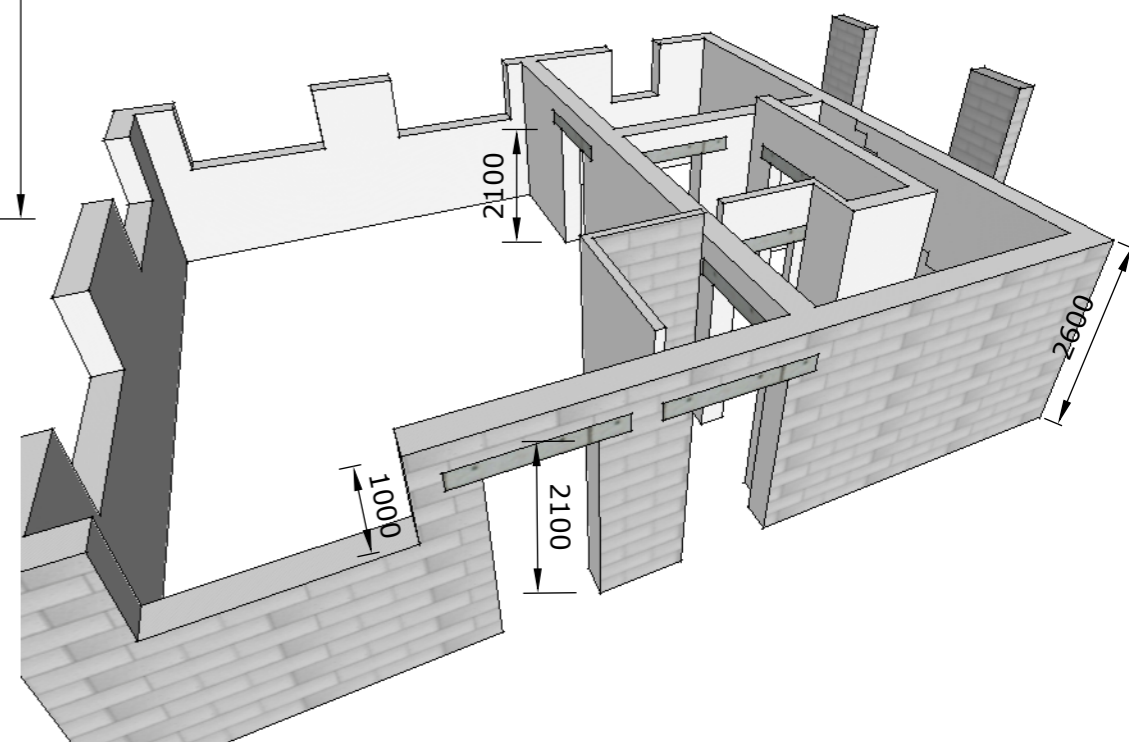
№	Наименование	Объем, м.куб.	Длина, м.пог	Кол-во шт.	Вес, кг	Площадь, м.кв.
1	Щебеночная подовка 10-20	3,46				34,6
2	Монолитная лента Бетон В20	10,4				34,6
3	Арматура стеклопластик		450			
4	Проволока вязальная			3,00		
5	Опалубка	1,5				34
6	Блоки ФБС					
7	ФБС 24.3.6Т В12,5			33		
8	ФБС 12.3.6Т В 12,5			8		
9	ФБС 9.3.6Т В12,5			11		
10	Цемент			85		
11	Песок речной			5		

+380997732732	Дата
Архитектор: Гилун В.В.	11.06.2017
Устройство фундамента	Стр. 2

План кладки первого этажа

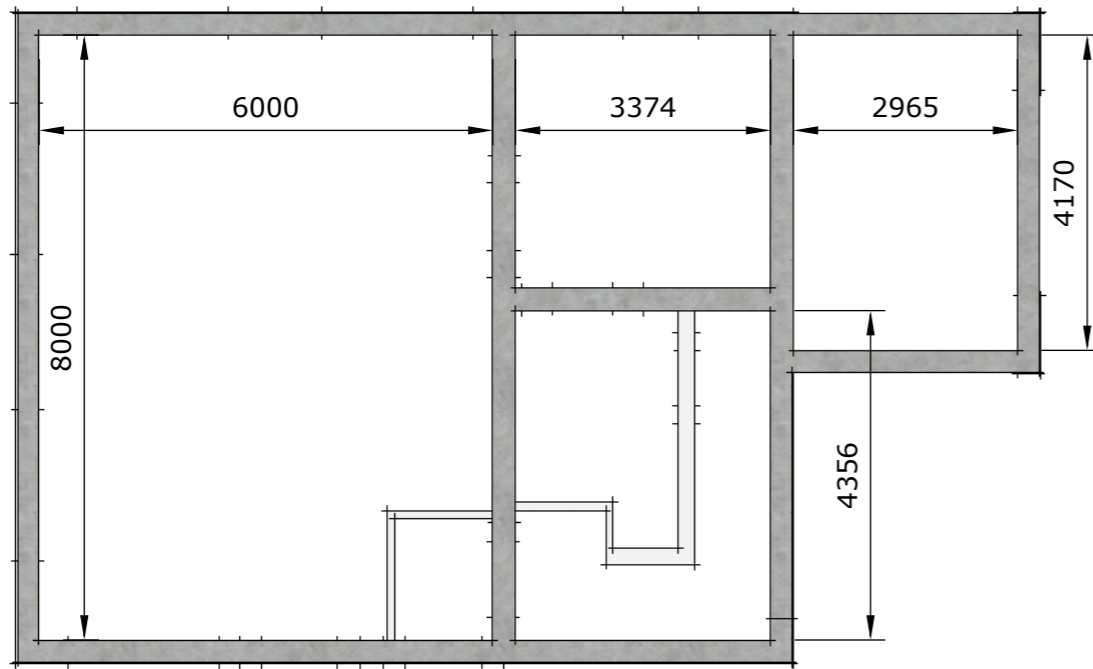


- ОБЩИЕ УКАЗАНИЯ:**
1. Кладку несущих стен выполнять из газоблока 600x300x200, марка Д500 не ниже.
 2. Каждый второй ряд армируем стеклопластиковой арматурой Д8 в два ряда. Перехлест не менее 250 мм
 3. Армирование выполняется в штробе
 4. Монтаж газоблока осуществляется на клей, согласно рекомендациям производителя.
 5. Кладку перегородок в 200 и 100 мм, осуществлять после выполнения чернового пола
 6. Под места устройств перегородок осуществить выпуски арматуры не менее 500 мм
 7. Перемычки над дверными проемами выполнять из заводских серийный армированных изделий. НЕ У БЛОКИ.
 8. Перемычкой для оконных проемов послужит монолитный пояс.
 9. Кладку перегородок не доводить до плиты на 40мм
 10. Перед устройством кладки выполнить рулонную гидроизоляцию верха монолитного пояса.



Стены 1й эт. Материалы					
	Объем	Площадь	Вес	Кол-во	Длина
Газоблок Д500 300x600x200	34,5	115			
Газоблок Д500 200x600x200	1,8	9			
Газоблок Д 400 100[200[200	1,7	17			
Раствор кладочный			690	28	
Арматура стеклопластик Д8					696
ПБ 120x10x20-10Н				3	
ПБ 160x30x20-25Н				5	

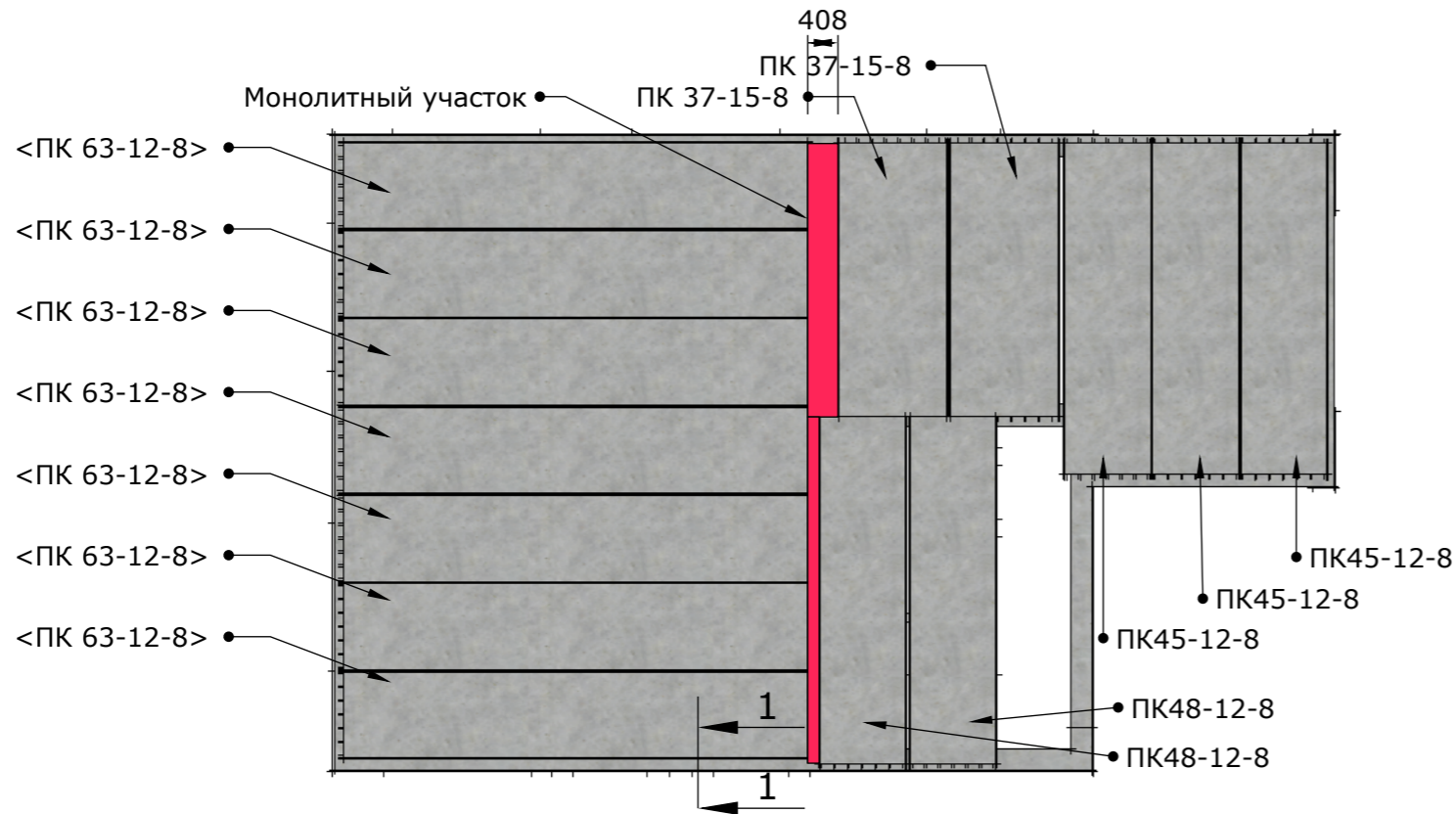
План устройства монолитного пояса



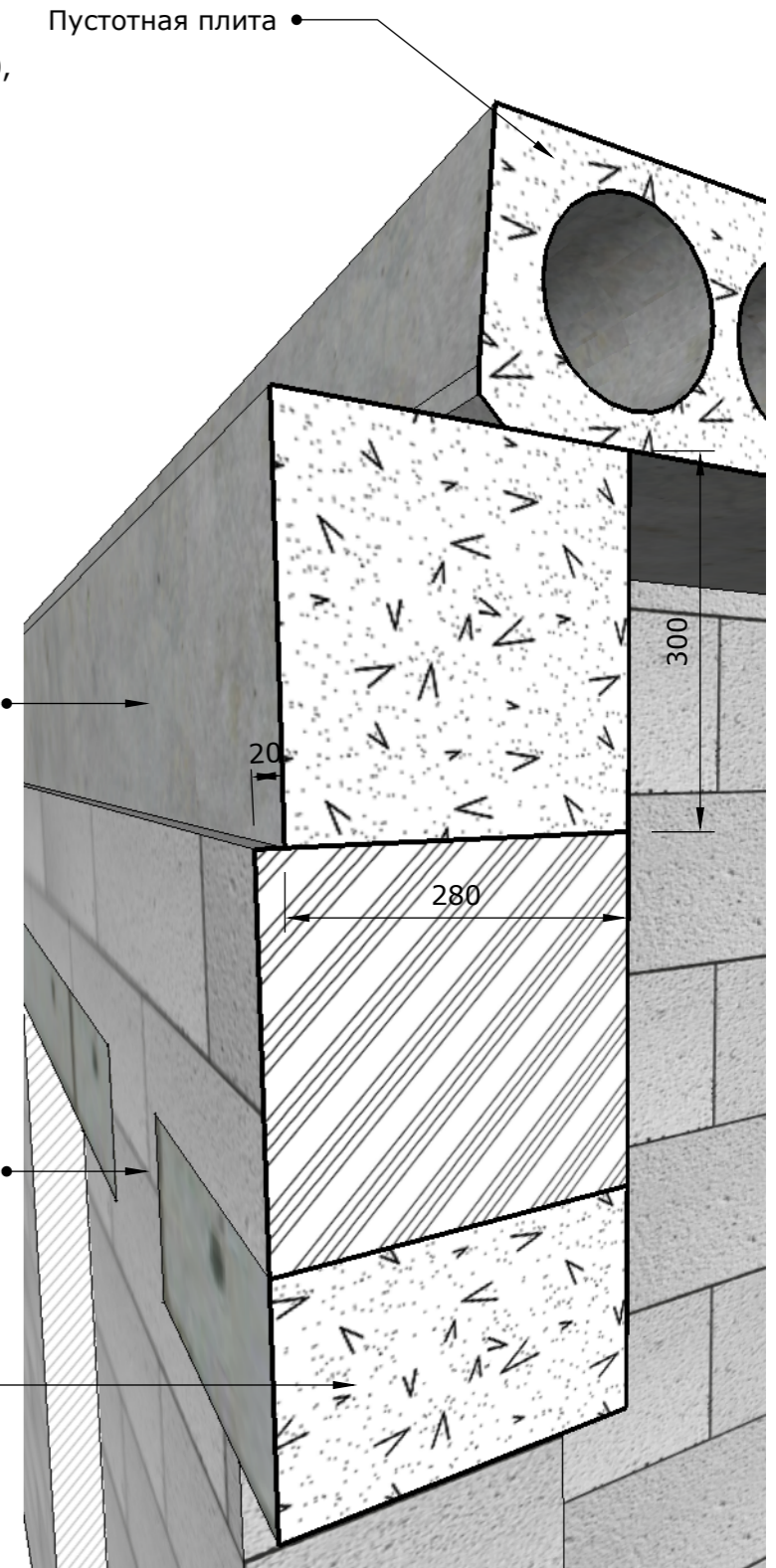
ОБЩИЕ УКАЗАНИЯ

1. Монолитный пояс выполнять из бетона марки В20, бетон готовить по-месту, заливка вручную.
2. Отступ от наружного края стены до плоскости монолитного пояса 20 мм
3. Монтаж плит осуществлять на ц/п раствор М 150
4. Длина монолитного пояса 60 м.пог.
5. Опалубка - необрезная доска 20 мм

План устройства сборного перекрытия

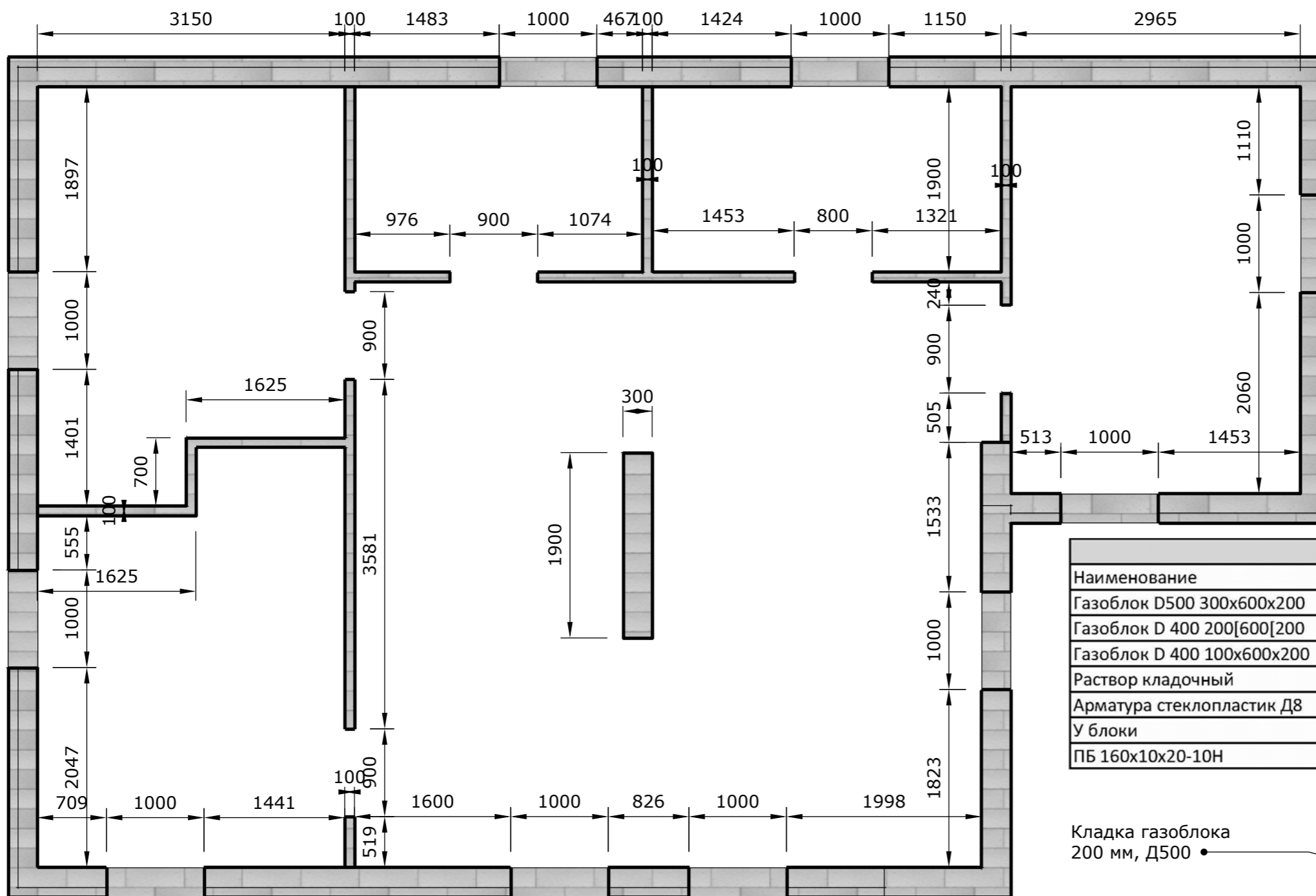


Монолитный пояс В20, армированный Д8 стеклопластик, схема будет выдана дополнительно.



Материалы монолитный пояс					
	Объем	Площадь	Вес	Кол-во	Длина
Монолитный пояс бетон В20	5,4	18			60
цемент			1750	35	
песок с фундамента					
щебень с фундамента	1,5		7		
Опалубка с фундамента					
Пленка ПВХ 0,5 мм		20			
Арматура стеклопластик					10,4
Сборная часть перекрытия					
ПК 63-12-8	3422				7
ПК 48-12-8	2550				2
ПК 45-12-8	2242				3
ПК 37-15-8	2893				2

План устройства стен 2го этажа



ОБЩИЕ УКАЗАНИЯ:

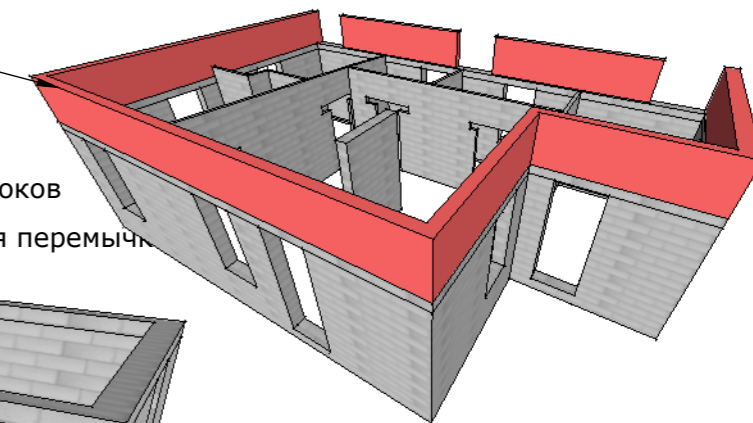
1. Кладку несущих стен выполнять из газоблока 600x300x200, марка D500 не ниже.
2. Каждый второй ряд армируем стеклопластиковой арматурой D8 в два ряда. Перехлест не менее 250 мм
3. Армирование выполняется в штробе
4. Монтаж газоблока осуществляется на клей, согласно рекомендациям производителя.
5. Кладку перегородок в 100 мм армировать в один пруток каждые 4 ряда, перевязав арматуру с арматурой несущих стен. Перехлест не менее 300 мм
6. Перемычки над дверными проемами выполнять из заводских серийный армированных изделий. НЕ У БЛОКИ.
8. Перемычкой для оконных проемов послужит монолитный пояс.
9. Последний ряд, выполнить из Ублоков 300 мм и армировать стеклопластиковой арматурой. Схема будет выдана дополнительно. Бетон использовать В 20.

Стены 1й эт. Материалы

Наименование	Объем	Площадь	Вес	Кол-во	Длина
Газоблок D500 300x600x200	31,5	105			
Газоблок D 400 200[600]200	8,6	43			
Газоблок D 400 100x600x200	6,8	68			
Раствор кладочный			630	25	
Арматура стеклопластик D8					961,6
У блоки				50	30
ПБ 160x10x20-10Н				4	

Схема устройства парапета

Кладка газоблока 200 мм, D500



Общие схемы стен 2го этажа

Монолитный пояс из U блоков

Заводская перемычка



Монолитный пояс из U блоков

+380997732732	Дата
Архитектор: Гилун В.В.	11.06.2017
Устройство второго этажа	Стр. 5