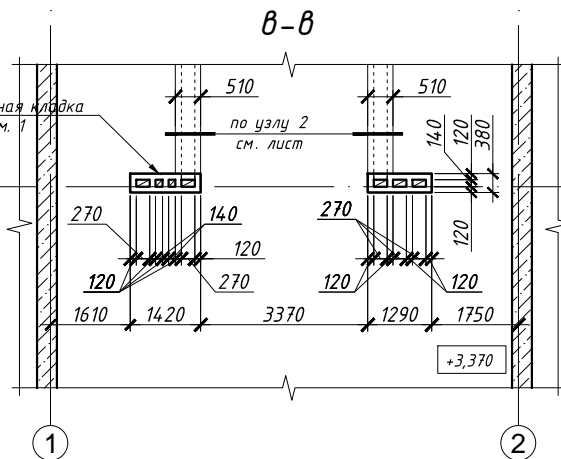
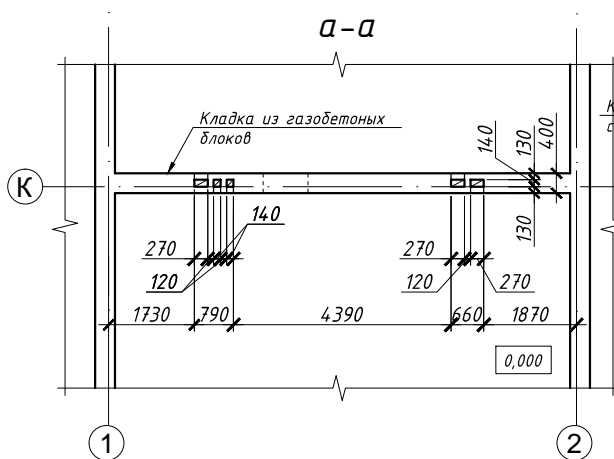
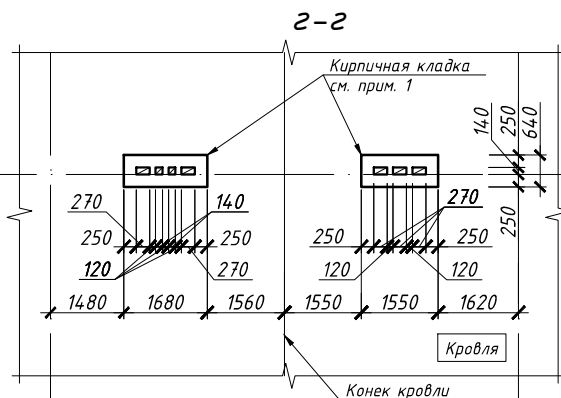
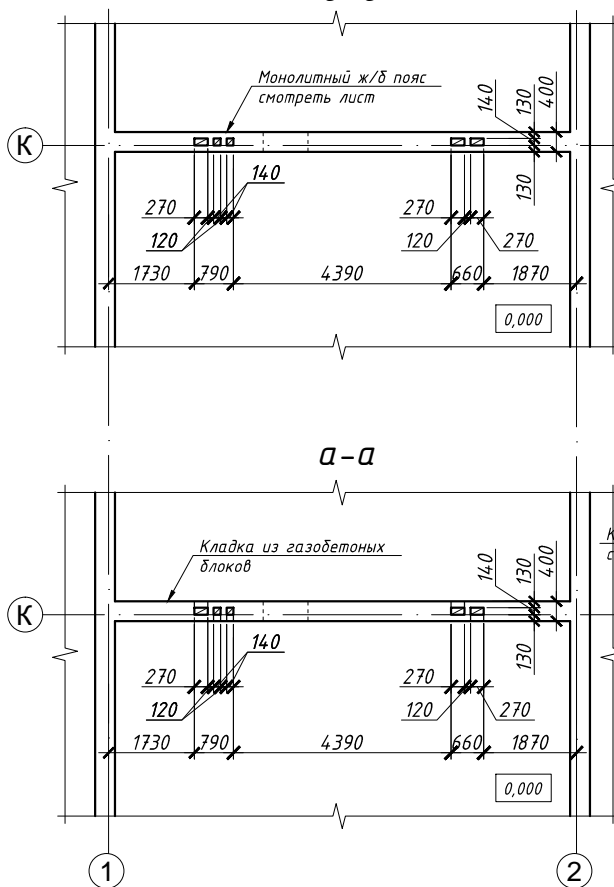
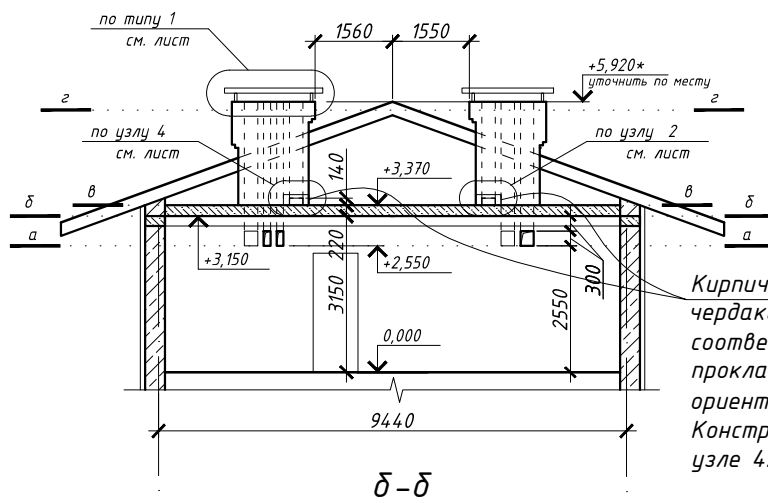


Развертка Р-1



1. Кладку коренников Р-1...Р-5 выше отметки +3,370 (отметка верха плит перекрытия) рекомендуется выполнить из обыкновенного полнотелого глиняного кирпича марки М100 на цементно-песчаном растворе марки М75 с тщательным заполнением вертикальных и горизонтальных швов. Внутреннюю поверхность каналов шпательовать.

2. Данный лист смотреть совместно со схемой расположения кирпичных коренников Р-1,,,Р-7 и кладочным планом 1-го этажа.

Изм.	Кол-во	Лист	№ док	Подпись	Дата	Индивидуальный жилой дом в с.м.Козин, ул. Лобановского, Обуховский р-н, Киевская обл.		
Г.АП		Купинский				Индивидуальный жилой дом		
Инж.		Сахарова				Стадия Лист Листов		
						РП 19		
Развертка Р-1						KUPINSKIY & PARTNERS architectural bureau		