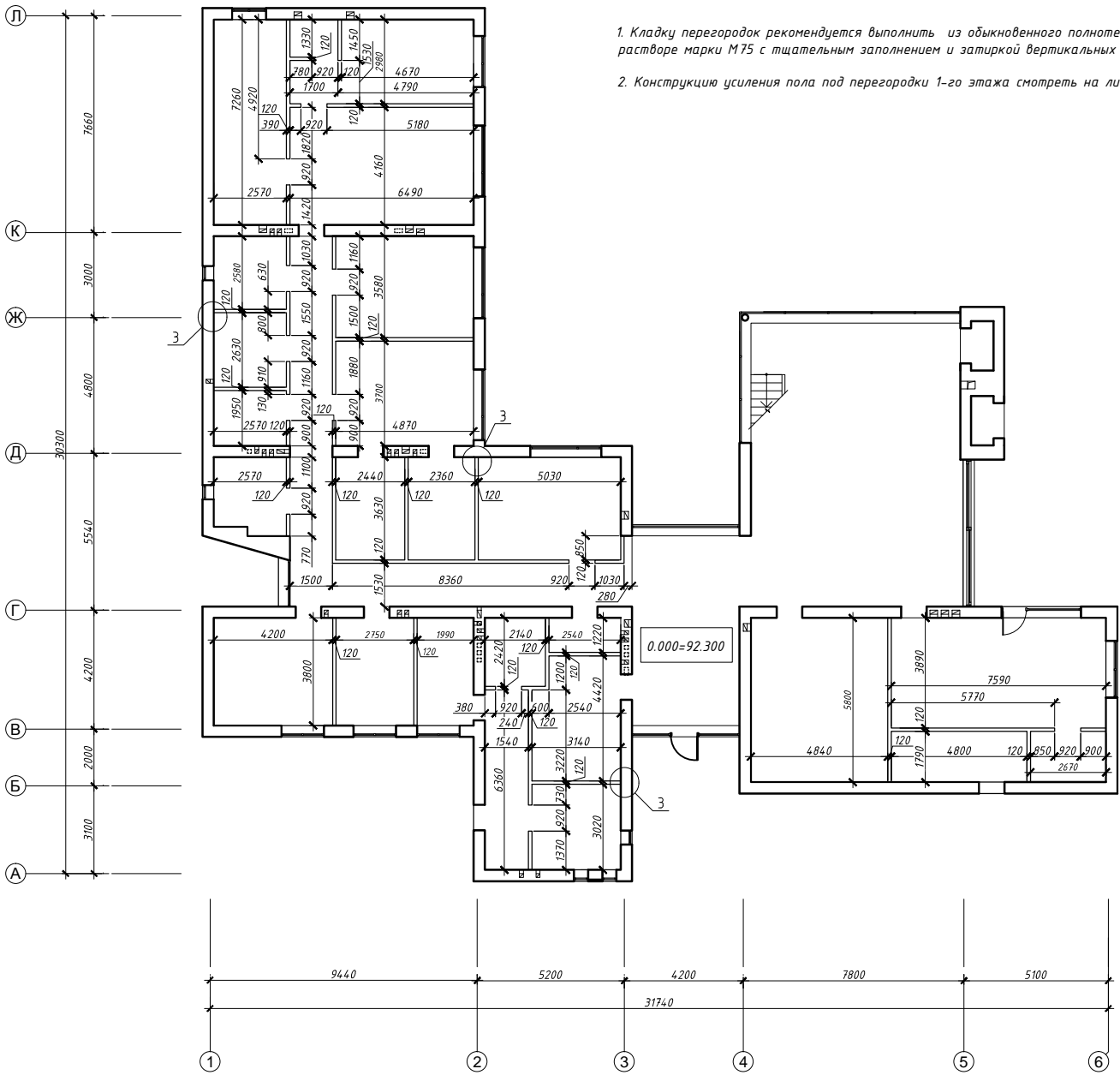
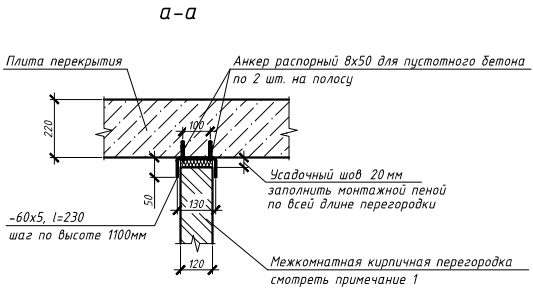
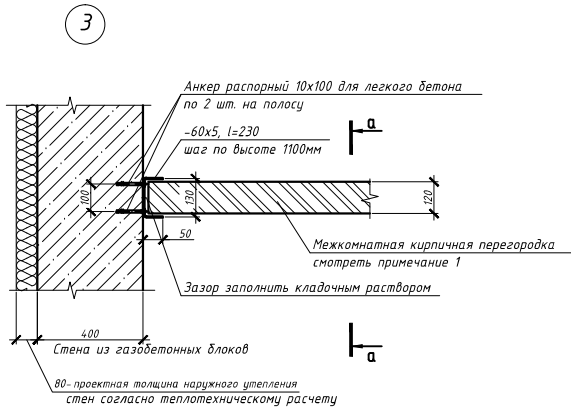


Кладочный план перегородок 1-го этажа на отметке 0,000



- 1. Кладку перегородок рекомендуется выполнять из обыкновенного полнотелого глиняного кирпича марки М100 на цементно-песчаном растворе марки М75 с тщательным заполнением и затиркой вертикальных и горизонтальных швов.
- 2. Конструкцию усиления пола под перегородки 1-го этажа смотреть на листе



						Индивидуальный жилой дом в ст.Козин, ул. Лобановского, Одужовский р-н, Киевская обл.		
Зам.	Кол.	Лист	Док.	Подпись	Дата	Индивидуальный жилой дом		
ГАП	Купинский А	Разработчик	Сахарова			Этадия	Лист	Листов
						рп	10	
						Кладочный план перегородок 1-го этажа на отметке 0,000. Узел 3		
						KUPINSKY & PARTNERS architectural bureau		