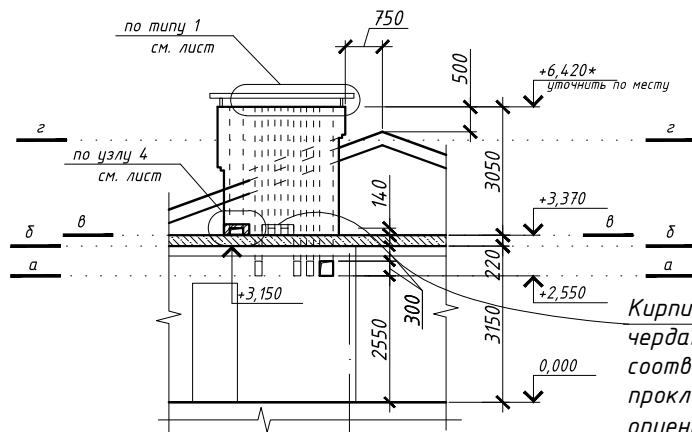
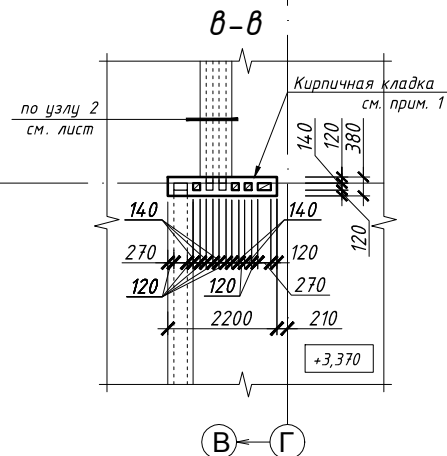
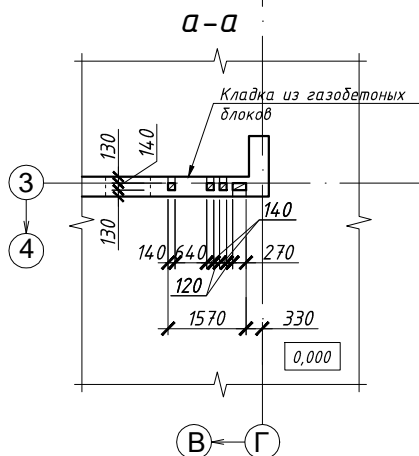
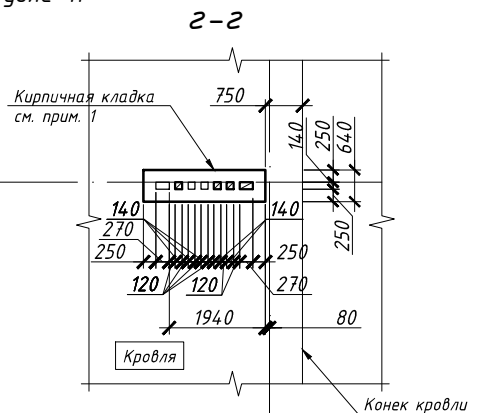
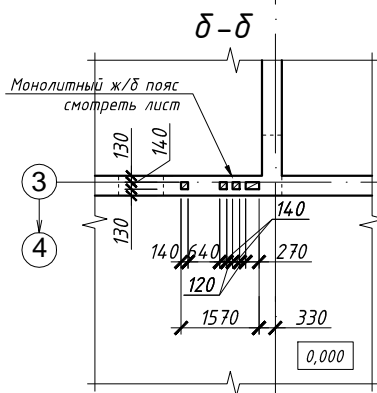


Развертка Р-4



Кирпичные вентиляционные короба ("лежни") на чердаке, соединяющие вентканал помещения с соответствующим вентканалом в кореннике. Места прокладки кирпичных вентиляционных коробов даны ориентировочно (смотреть схему, см. лист). Конструкцию вентиляционных коробов смотреть на узле 4.



1. Кладку коренников Р-1...Р-5 выше отметки +3,370 (отметка верха плит перекрытия) рекомендуется выполнять из обыкновенного полнотелого глиняного кирпича марки М100 на цементно-песчаном растворе марки М75 с тщательным заполнением вертикальных и горизонтальных швов. Внутреннюю поверхность каналов швабровать.

2. Данный лист смотреть совместно со схемой расположения кирпичных коренников Р-1,,,Р-7 и кладочным планом 1-го этажа.

Изм.	Кол-во	Лист	№ док	Подпись	Дата	Индивидуальный жилой дом в с.м.Козин, ул. Лобановского, Обуховский р-н, Киевская обл.		
ГАП		Купинский				Индивидуальный жилой дом		
Инж.		Сахарова				Развертка Р-4		
						Стадия	Лист	Листов
						РП	22	
						KUPINSKIY & PARTNERS architectural bureau		