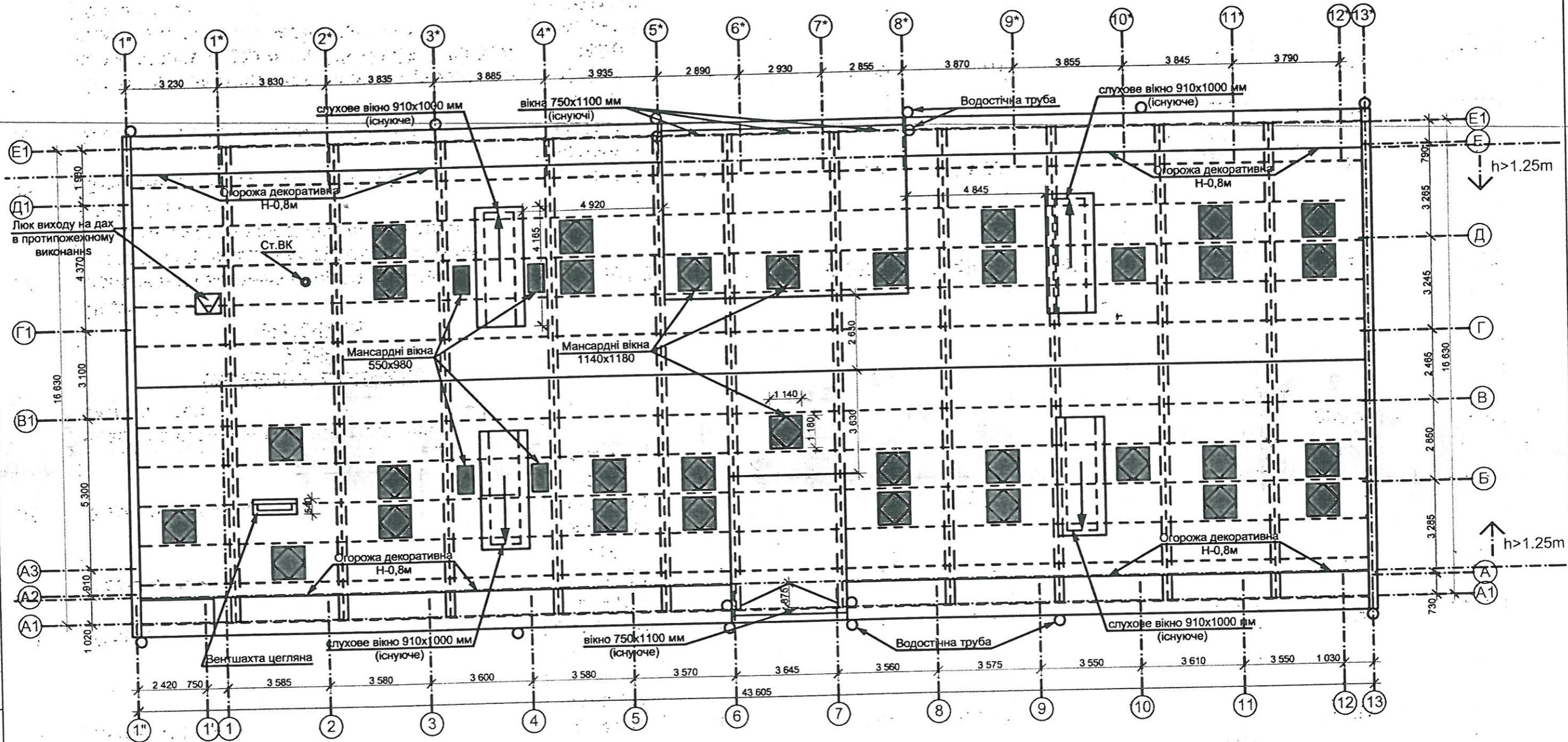


# План покрівлі

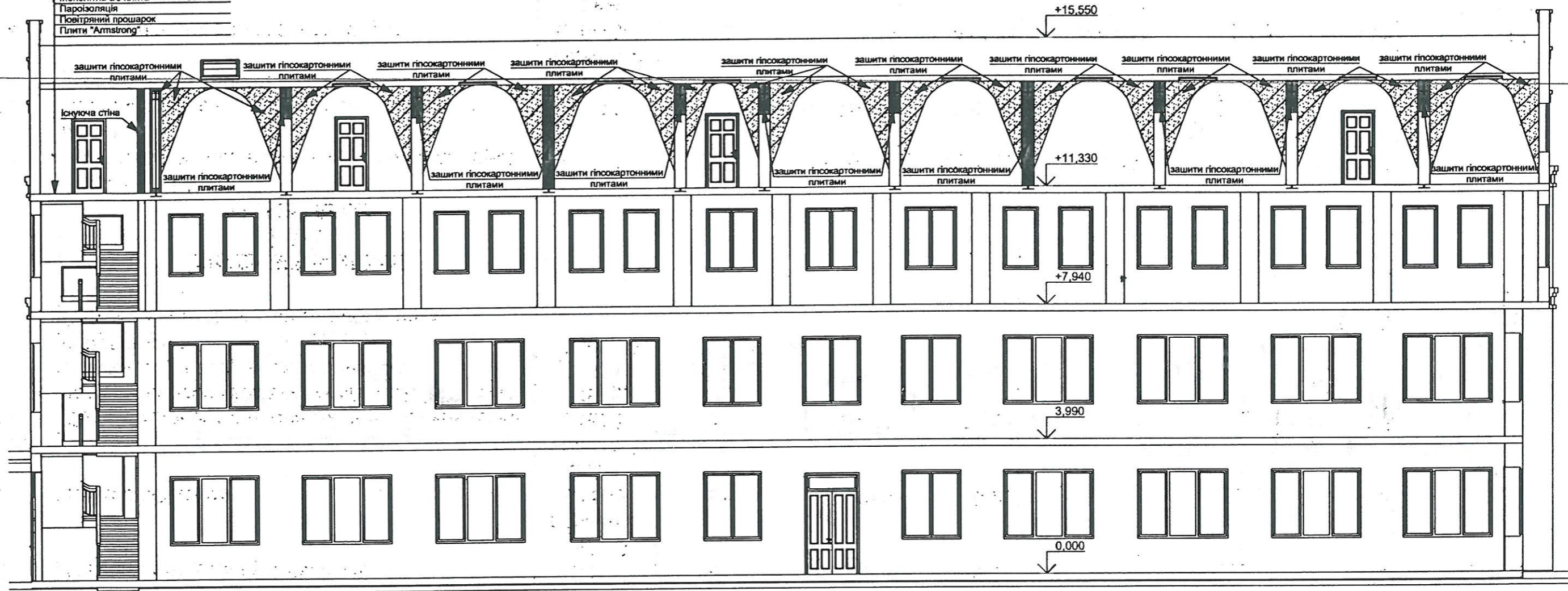


						ЕП				
Зміни	Кільк.	Арк.	№ док.	Підпис	Дата	Реконструкція нежитлового приміщення горища адміністративного будинку по вул.Академіка Туполева,8 м.Київ під офісні приміщення.	Стадія	Аркуш	Аркушів	
виконав		Проценко		<i>Проценко</i>		План покрівлі	ЕП	7	11	
перевірив		Афонін		<i>Афонін</i>			ТОВ "Столична будівельна компанія"			
затвердив		Березовський		<i>Березовський</i>						



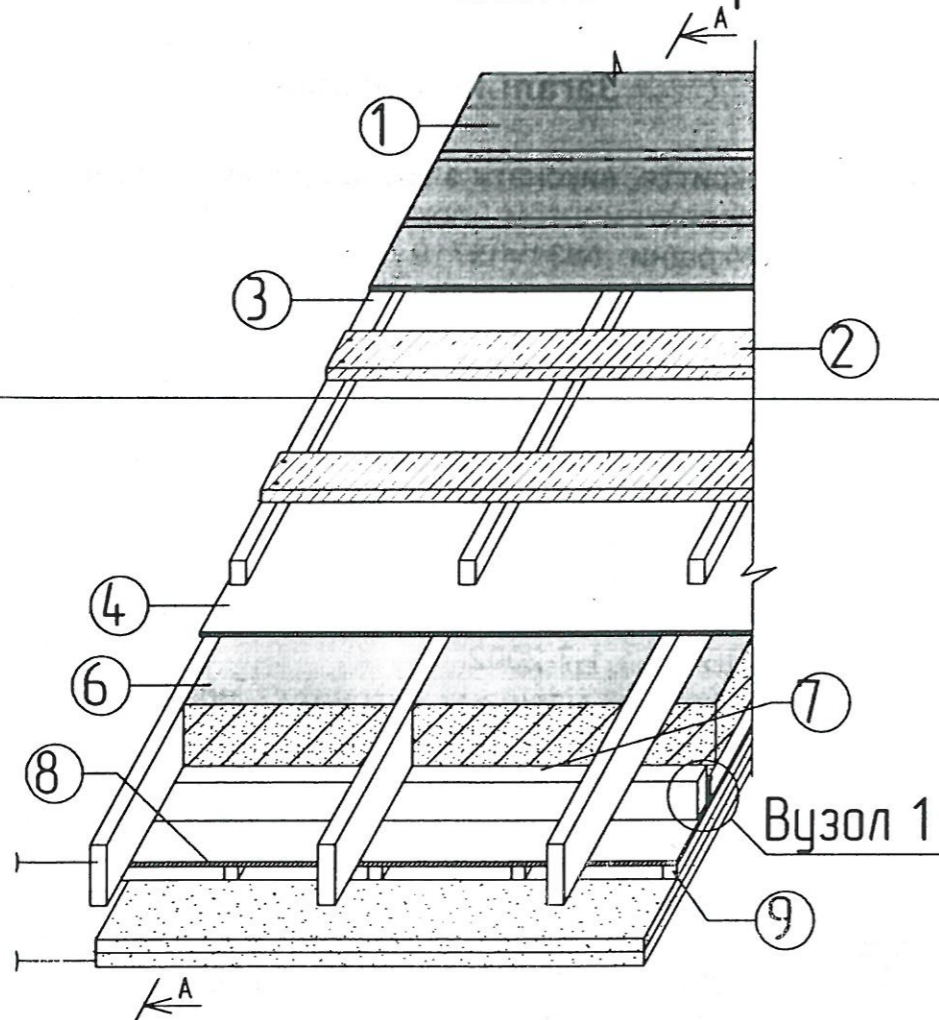
## Розріз 2-2

Армована стяжка з арматури
4Вр-І з чарункою 100х100 - 40мм
Керамзитовий ґравій - 40мм
Утеплювач жорсткий (стиродур) - 50мм
Монолітна з/б плита - 90мм
Парозіоліяція
Повітряний прошарок
Плити "Armstrong"



Зміни	Кільк.	Арк.	№ док.	Підпис	Дата	ЕП			
виконав		Проценко		<i>Проценко</i>		Реконструкція нежитлового приміщення горища адміністративного будинку по вул.Академіка Туполева,8 м.Київ під офісні приміщення	Стадія	Аркуш	Аркушів
перевірив		Афонін		<i>Афонін</i>			ЕП	9	11
затвердив		Березовський		<i>Березовський</i>					
						Розріз 2-2	ТОВ "Столична будівельна компанія"		

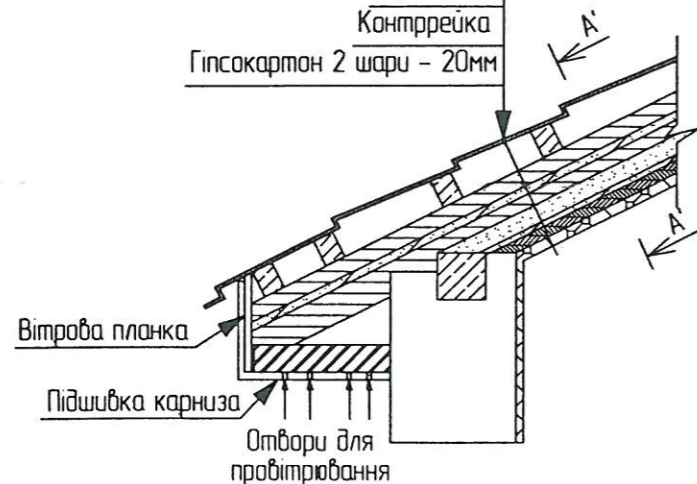
# Схема "покрівельного пирога"



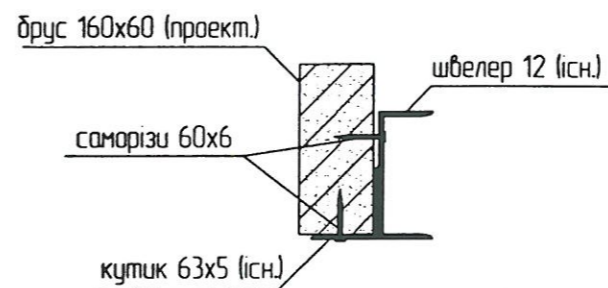
- Умовні позначення:  
 1 - металочерепиця  
 2 - обрешітка 50x50 мм  
 3 - контррейка  
 4 - гідродар'єр  
 5 - крокви 50x200 мм  
 6 - мінеральна вата  
 7 - дерев'яний прогін (брус 160x60 мм)  
 8 - пародар'єр  
 9 - контррейка  
 10 - гіпсокартон (2 шару - 20мм)

## Розріз А-А

- Металочерепиця
- Обрешітка-50x50 мм
- Контррейка
- Гідродар'єр
- Дерев'яні крокви 50x200мм
- Простір для провітрювання-25 мм
- Мінеральна вата-150мм
- Прогін (брус 160x60мм)
- Балка Б58 (існ.)
- Пародар'єр
- Контррейка
- Гіпсокартон 2 шару - 20мм

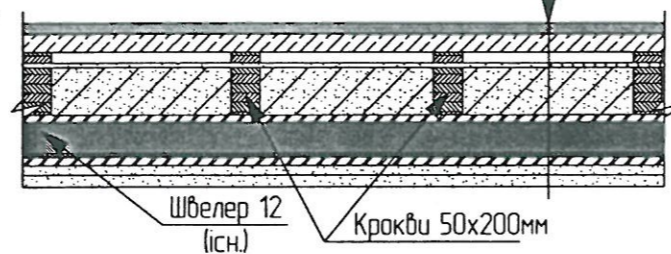


## Вузол 1

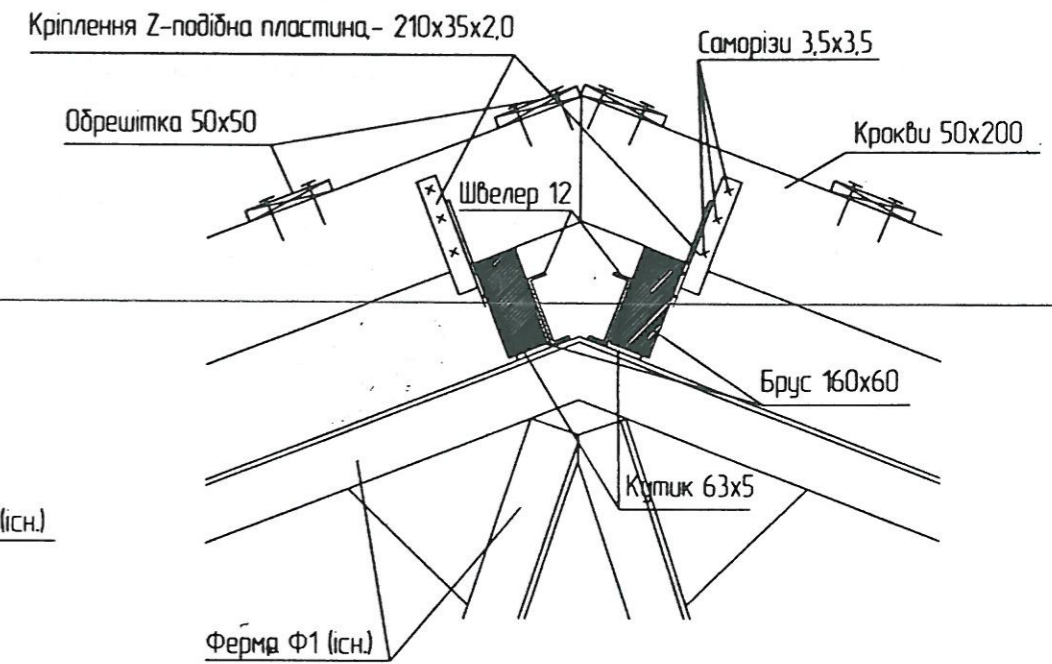


## Розріз А'-А'

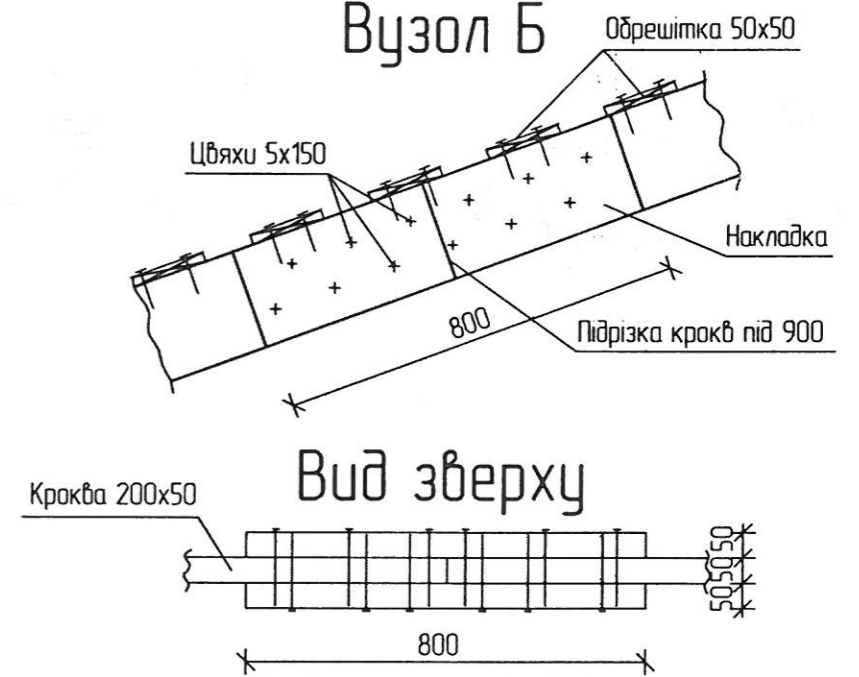
- Металочерепиця
- Обрешітка-50x50 мм
- Контррейка
- Гідродар'єр
- Дерев'яні крокви 50x200мм
- Простір для провітрювання-25 мм
- Мінеральна вата-150мм
- Прогін (брус 160x60мм)
- Балка Б58 (існ.)
- Пародар'єр
- Контррейка
- Гіпсокартон 2 шару - 20мм



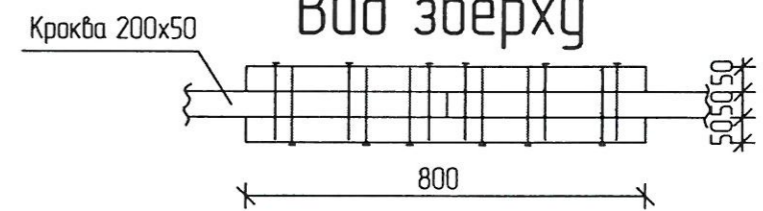
## Вузол А



## Вузол Б



## Вид зверху



Зміни	Кільк.	Арк.	№ док.	Підпис	Дата	ЕП			
виконав		Проценко		<i>[Signature]</i>		Реконструкція нежитлового приміщення горища адміністративного будинку по вул.Академіка Туполева, 8 м.Київ під офісні приміщення	Стадія	Аркуш	Аркушів
перевірив		Афонін		<i>[Signature]</i>			ЕП	10	
затвердив		Березовський		<i>[Signature]</i>			ТОВ "Столична будівельна компанія"		
Схема конструкції покрівлі									