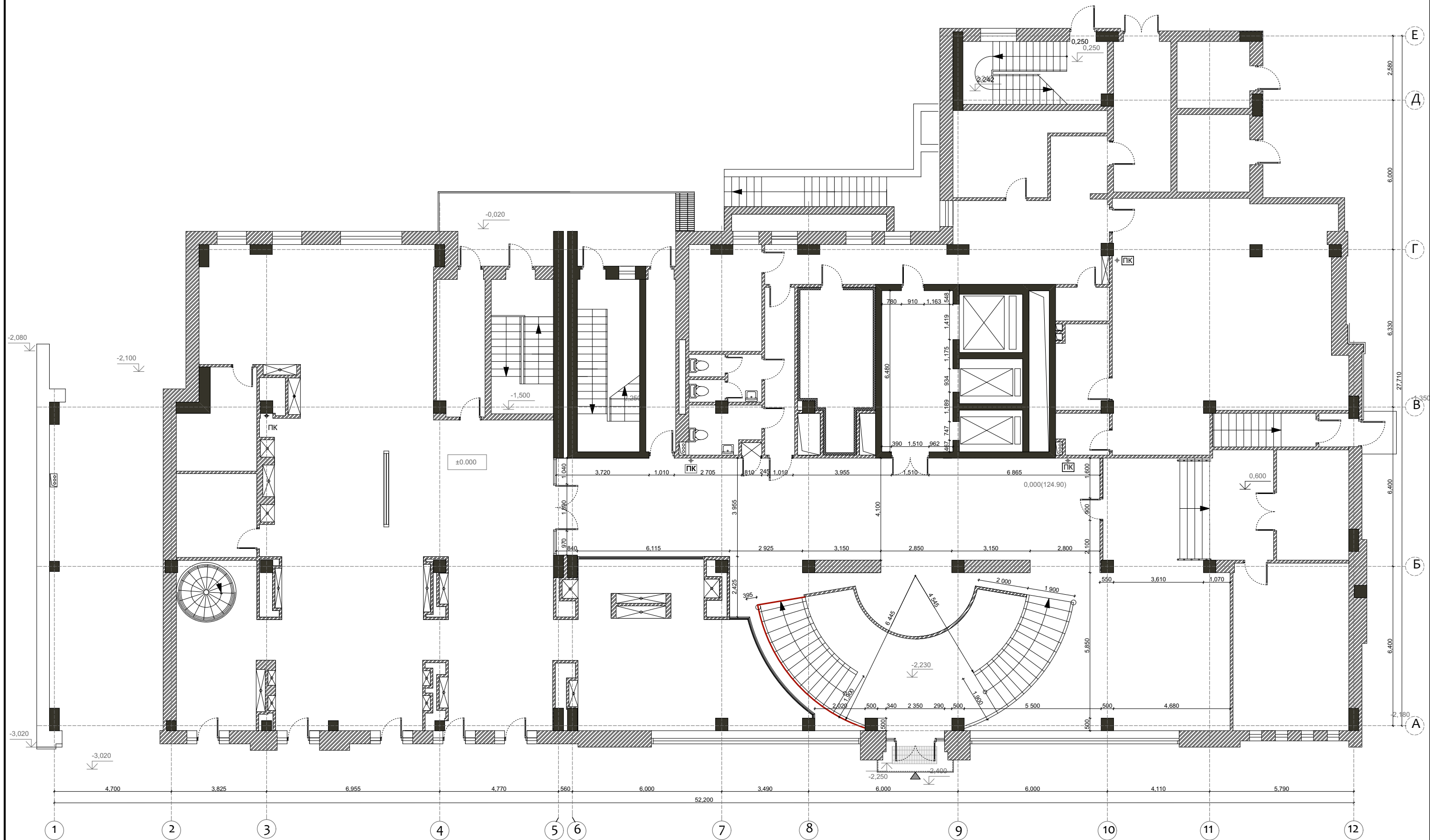
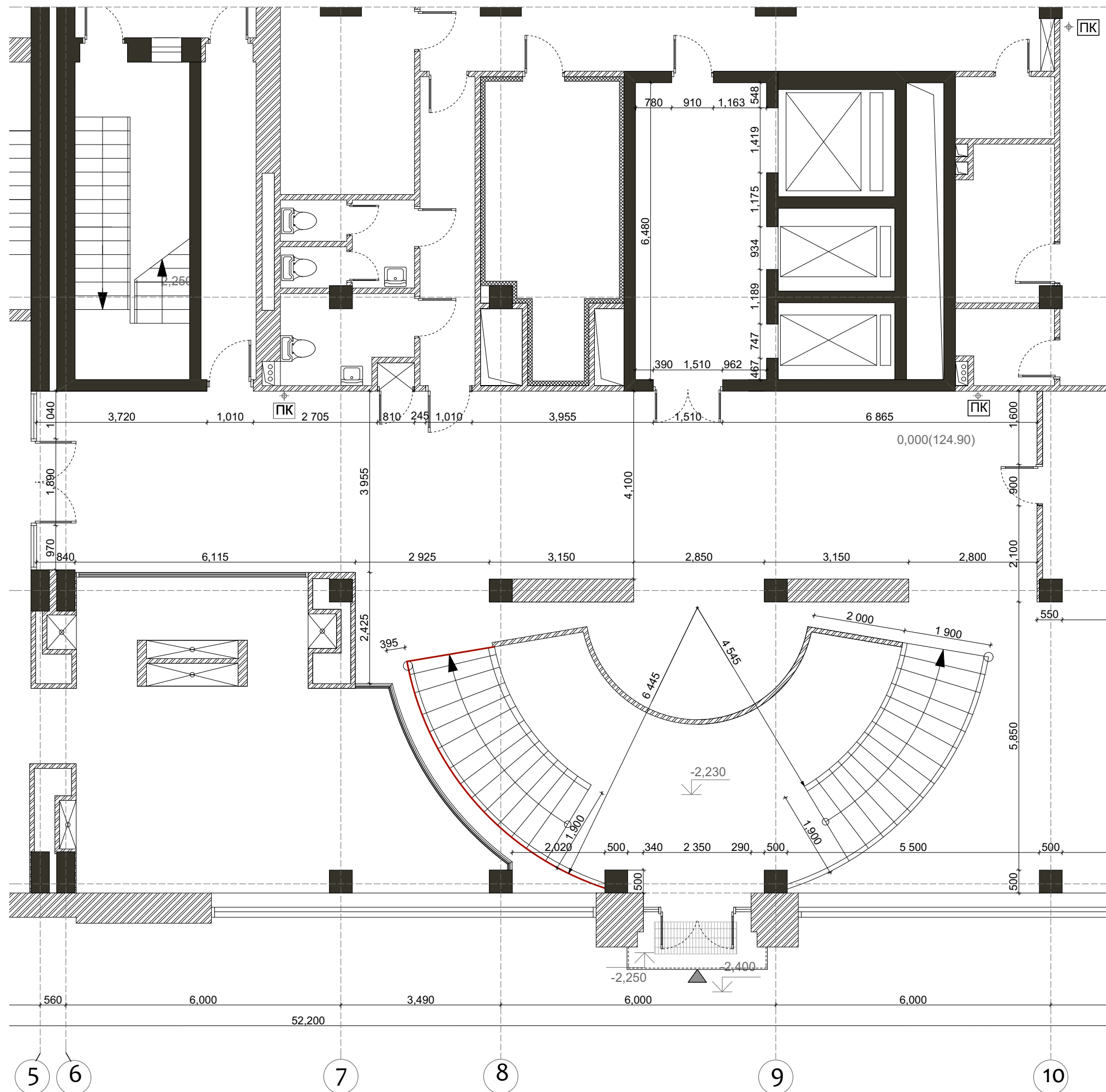




**CAPITAL CONSTRUCTION**

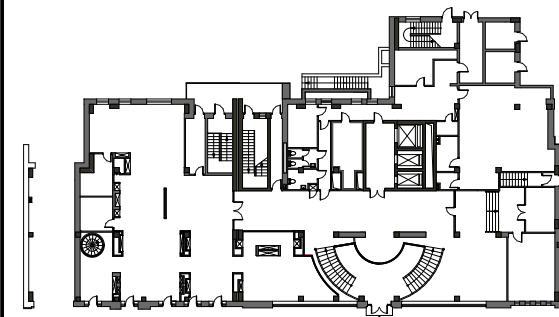
Architectural & Design Group





УСЛОВНЫЕ ОБОЗНАЧЕНИЯ

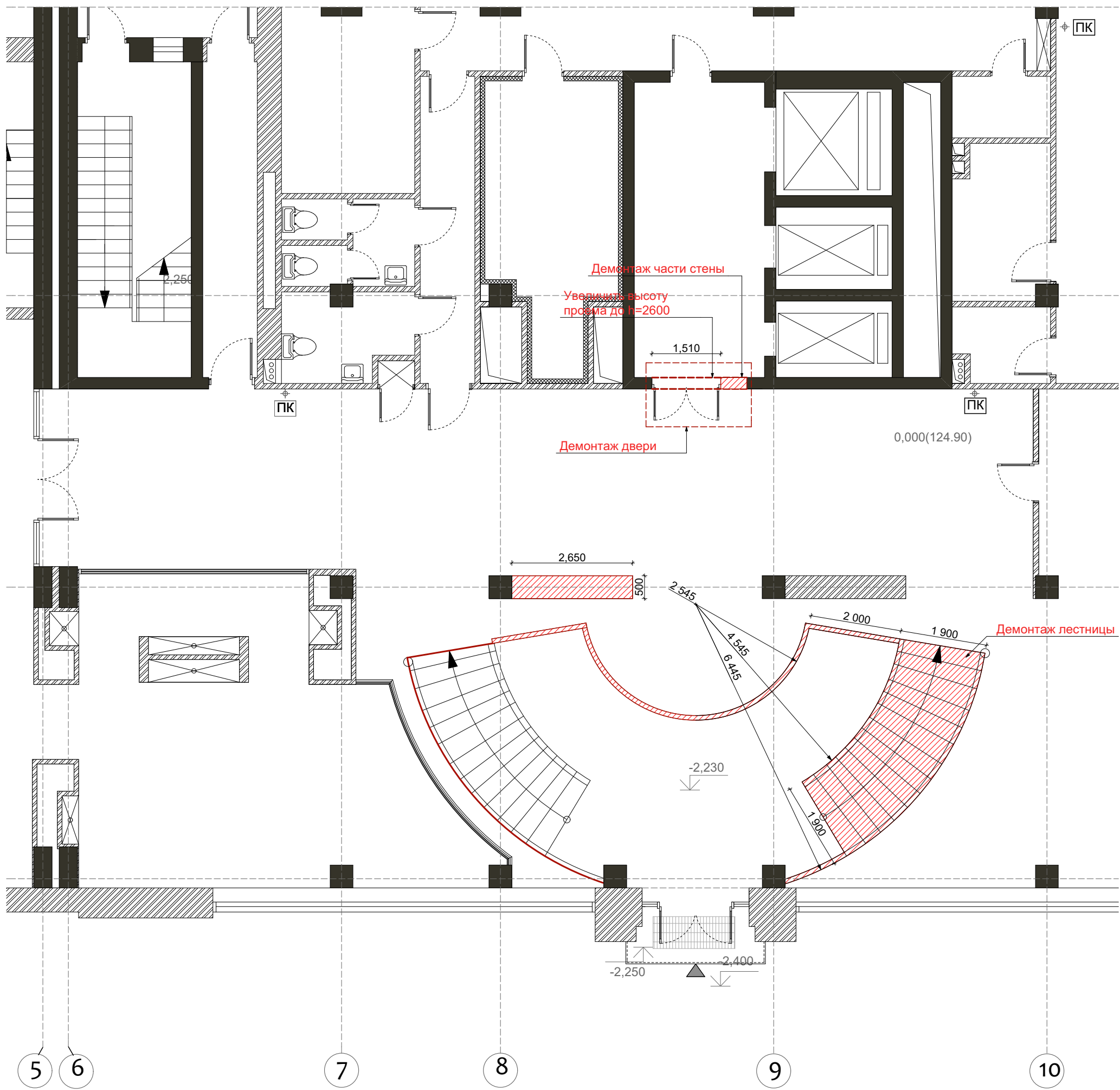
Ситуационная схема:



ПРИМЕЧАНИЯ:

С данного чертежа размеры не снимать.  
Все размеры на объекте должны быть проверены  
подрядной организацией.  
При несоответствии, сообщить дизайнеру.  
Производители должны утвердить рабочие чертежи и  
финишные материалы и покрытия  
с автором проекта.

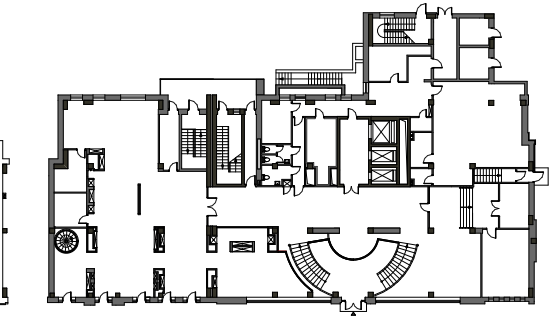
ДИЗАЙНЕР	_____	_____ .2018
	подпись	дата
КЛИЕНТ	_____	_____ .2018
	подпись	дата



УСЛОВНЫЕ ОБОЗНАЧЕНИЯ

 - демонтаж стен

Ситуационная схема:



ПРИМЕЧАНИЯ:

- С данного чертежа размеры не снимать.  
Все размеры на объекте должны быть проверены подрядной организацией.  
При несоответствии, сообщить дизайнеру.  
Производители должны утвердить рабочие чертежи и финишные материалы и покрытия с автором проекта.
1. Чертёж рассматривать совместно с планом монтажа.  
2. За отметку 0.000 принимать отметку чернового пола

ДИЗАЙНЕР  
подпись  
дата

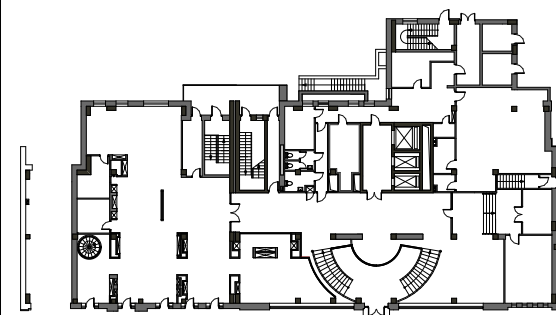
КЛИЕНТ  
подпись  
дата

2018  
2018

## УСЛОВНЫЕ ОБОЗНАЧЕНИЯ

 - монтаж (ГКЛ)

## Ситуационная схема:



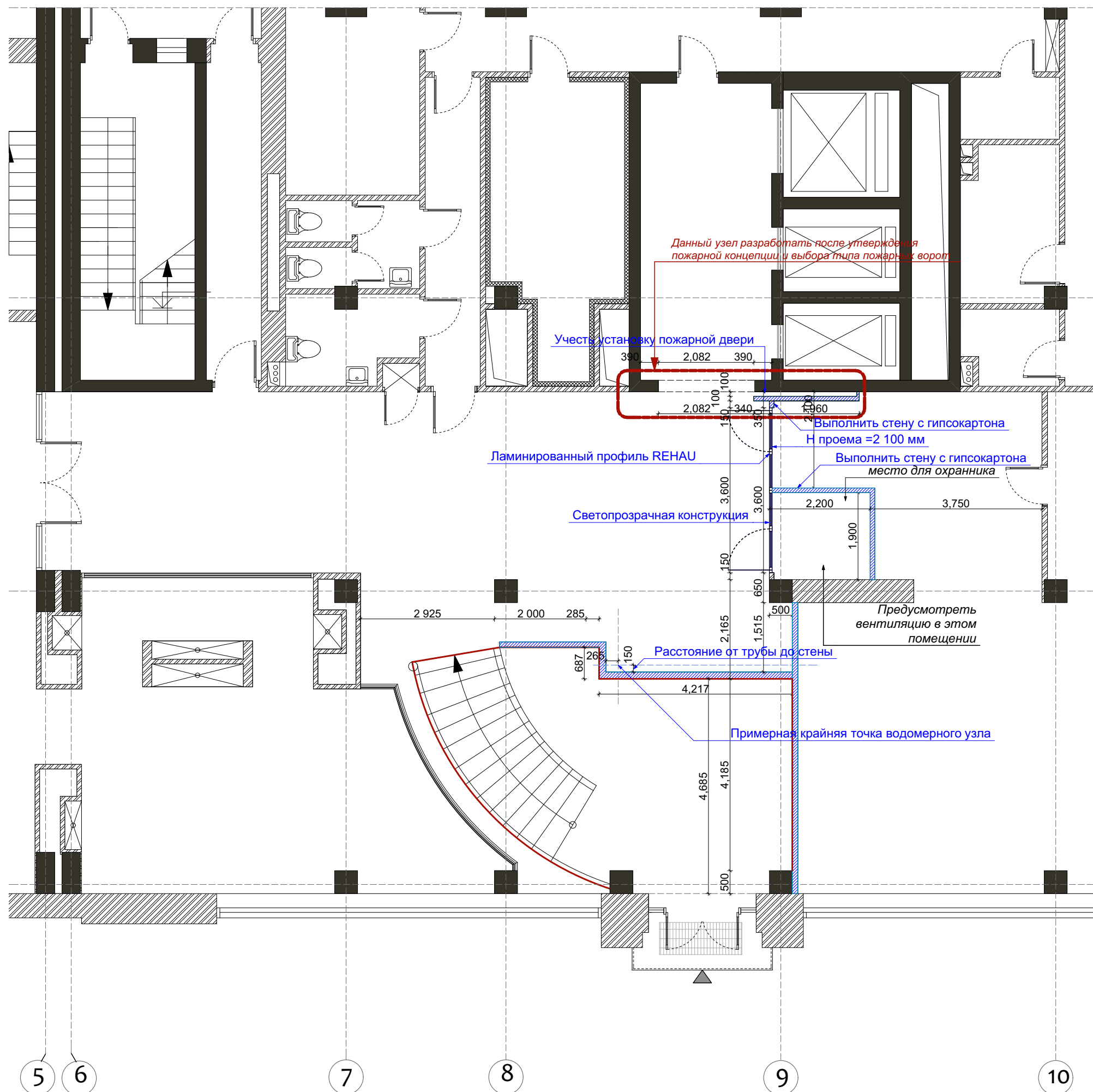
## ПРИМЕЧАНИЯ:

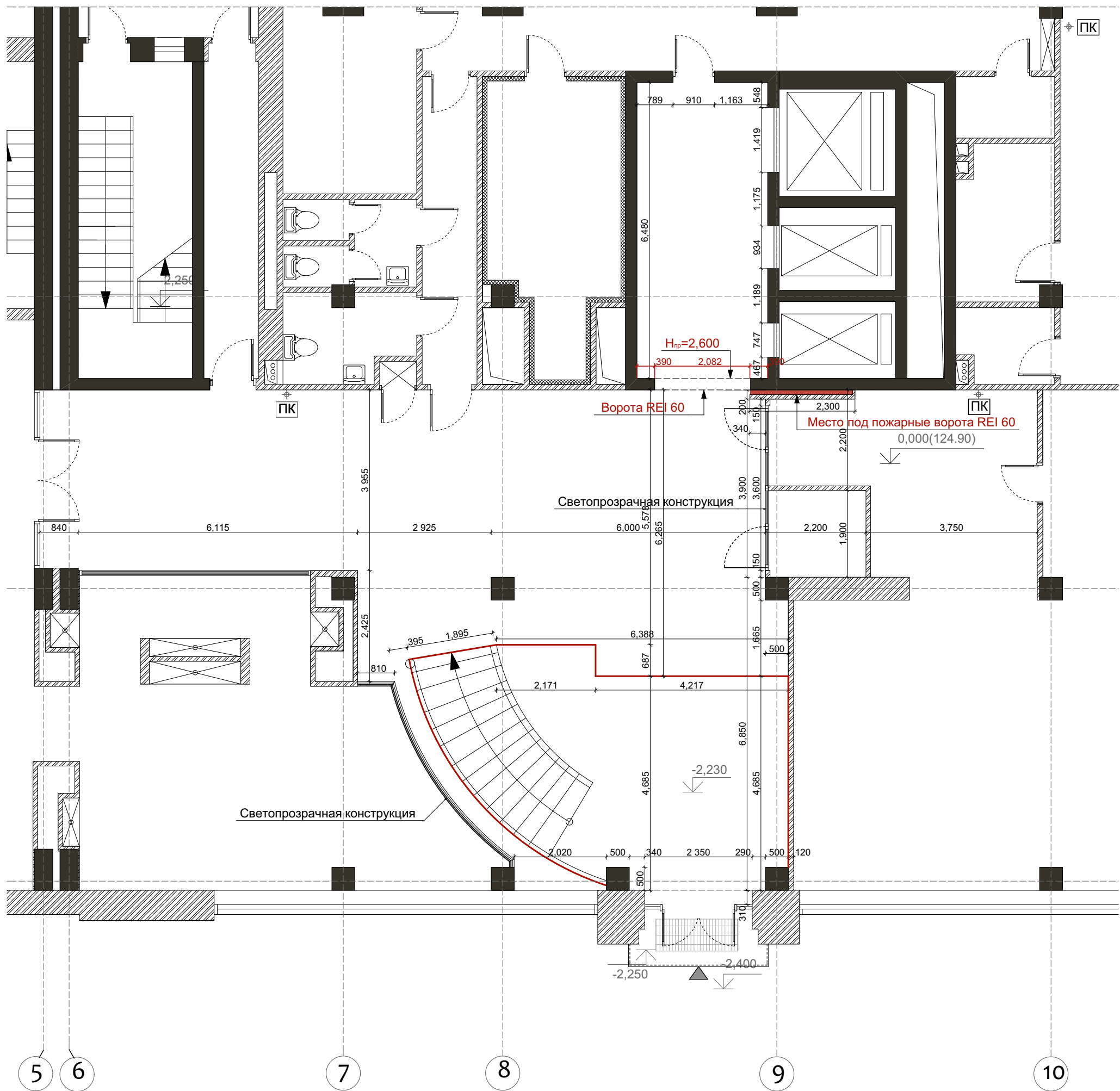
С данного чертежа размеры не снимать.  
Все размеры на объекте должны быть проверены подрядной организацией.  
При несоответствии, сообщить дизайнеру.  
Производители должны утвердить рабочие чертежи и финишные материалы и покрытия с автором проекта.

1. Чертёж рассматривать совместно с планом демонтажа.
2. За отметку 0.000 принимать отметку чистового пола
3. Все размеры указаны от уровня чистового пола и стен без чистовой отделки.
4. Все размеры проёмов для монтажа дверных блоков уточнить по месту.

ДИЗАЙНЕР \_\_\_\_\_ .2018  
подпись \_\_\_\_\_ дата \_\_\_\_\_

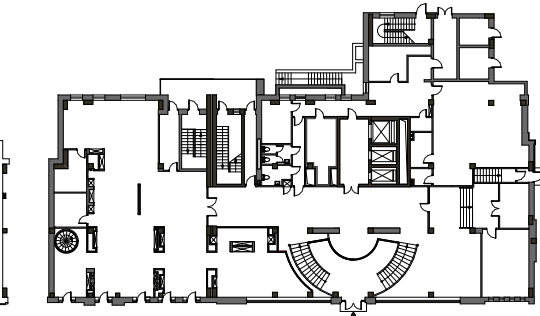
КЛИЕНТ \_\_\_\_\_ .2018  
подпись \_\_\_\_\_ дата \_\_\_\_\_





УСЛОВНЫЕ ОБОЗНАЧЕНИЯ

Ситуационная схема:



ПРИМЕЧАНИЯ:

С данного чертежа размеры не снимать.  
Все размеры на объекте должны быть проверены  
подрядной организацией.  
При несоответствии, сообщить дизайнеру.  
Производители должны утвердить рабочие чертежи и  
финишные материалы и покрытия  
с автором проекта.

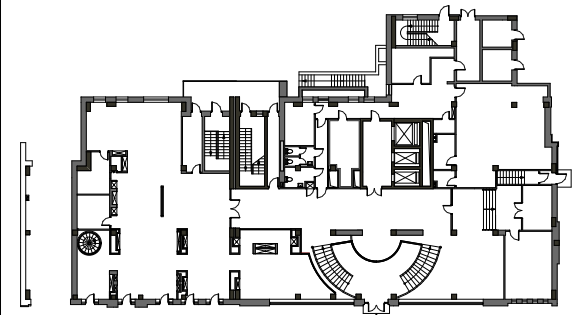
1. Чертёж рассматривать совместно с планом демонтажа.
2. За отметку 0.000 принимать отметку чернового пола
3. Все размеры указаны от уровня чернового пола и стен без чистовой отделки.
4. Все размеры проёмов для монтажа дверных блоков уточнить по месту.

ДИЗАЙНЕР \_\_\_\_\_ .2018  
подпись \_\_\_\_\_ дата \_\_\_\_\_  
КЛИЕНТ \_\_\_\_\_ .2018  
подпись \_\_\_\_\_ дата \_\_\_\_\_



## УСЛОВНЫЕ ОБОЗНАЧЕНИЯ

## Ситуационная схема:



## ПРИМЕЧАНИЯ:

С данного чертежа размеры не снимать.  
Все размеры на объекте должны быть проверены подрядной организацией.  
При несоответствии, сообщить дизайнеру.  
Производители должны утвердить рабочие чертежи и финишные материалы и покрытия с автором проекта.

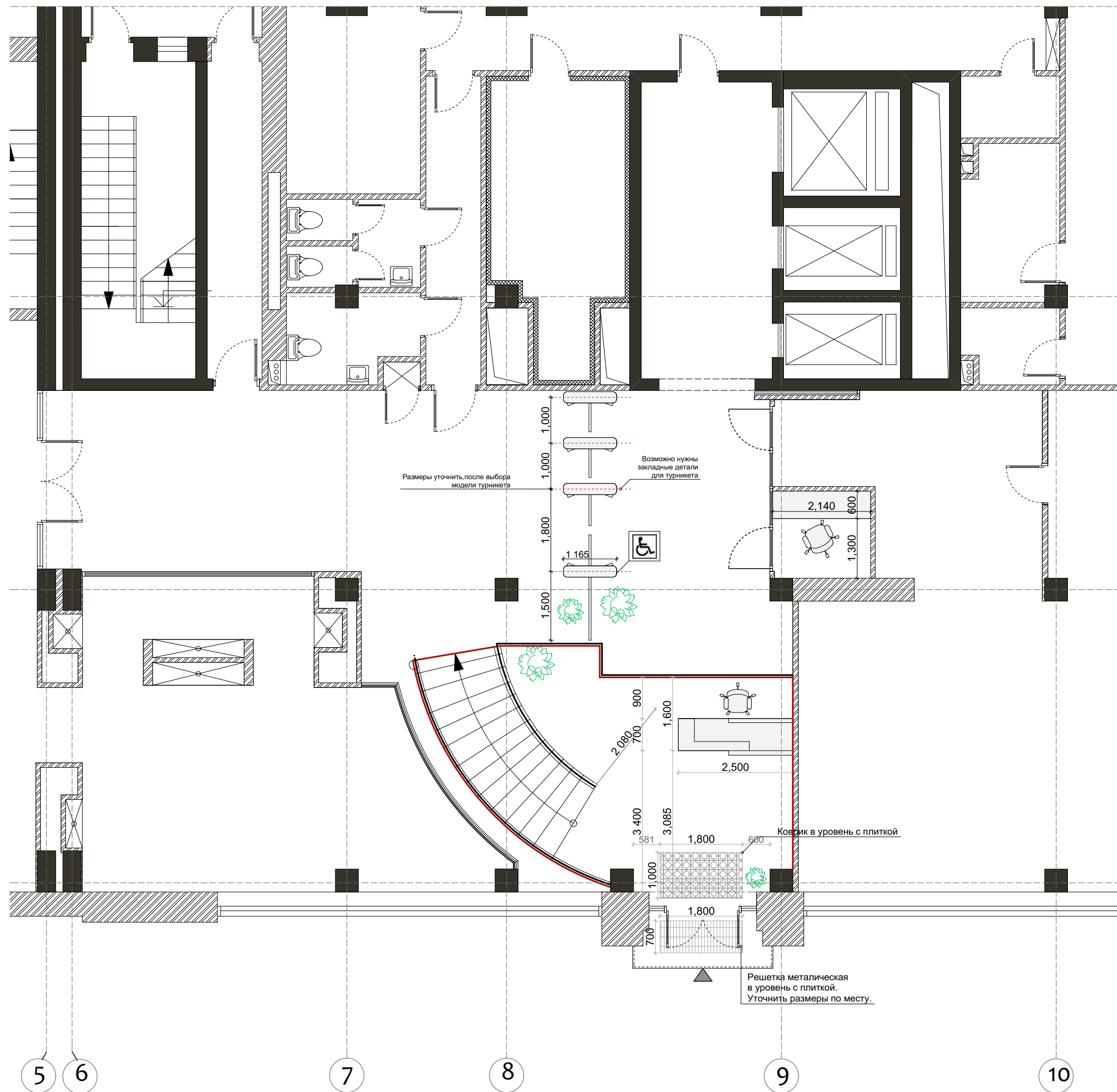
1. Данный чертёж рассматривать совместно с развёртками, деталями, схемами и спецификацией.
2. Все размеры указаны от уровня пола и стен без чистовой отделки.
3. Все размеры по покупной мебели уточнить у менеджера.

ДИЗАЙНЕР \_\_\_\_\_ .2018  
подпись \_\_\_\_\_ дата \_\_\_\_\_

КЛИЕНТ \_\_\_\_\_ .2018  
подпись \_\_\_\_\_ дата \_\_\_\_\_



CAPITAL CONSTRUCTION  
Architectural & Design Group

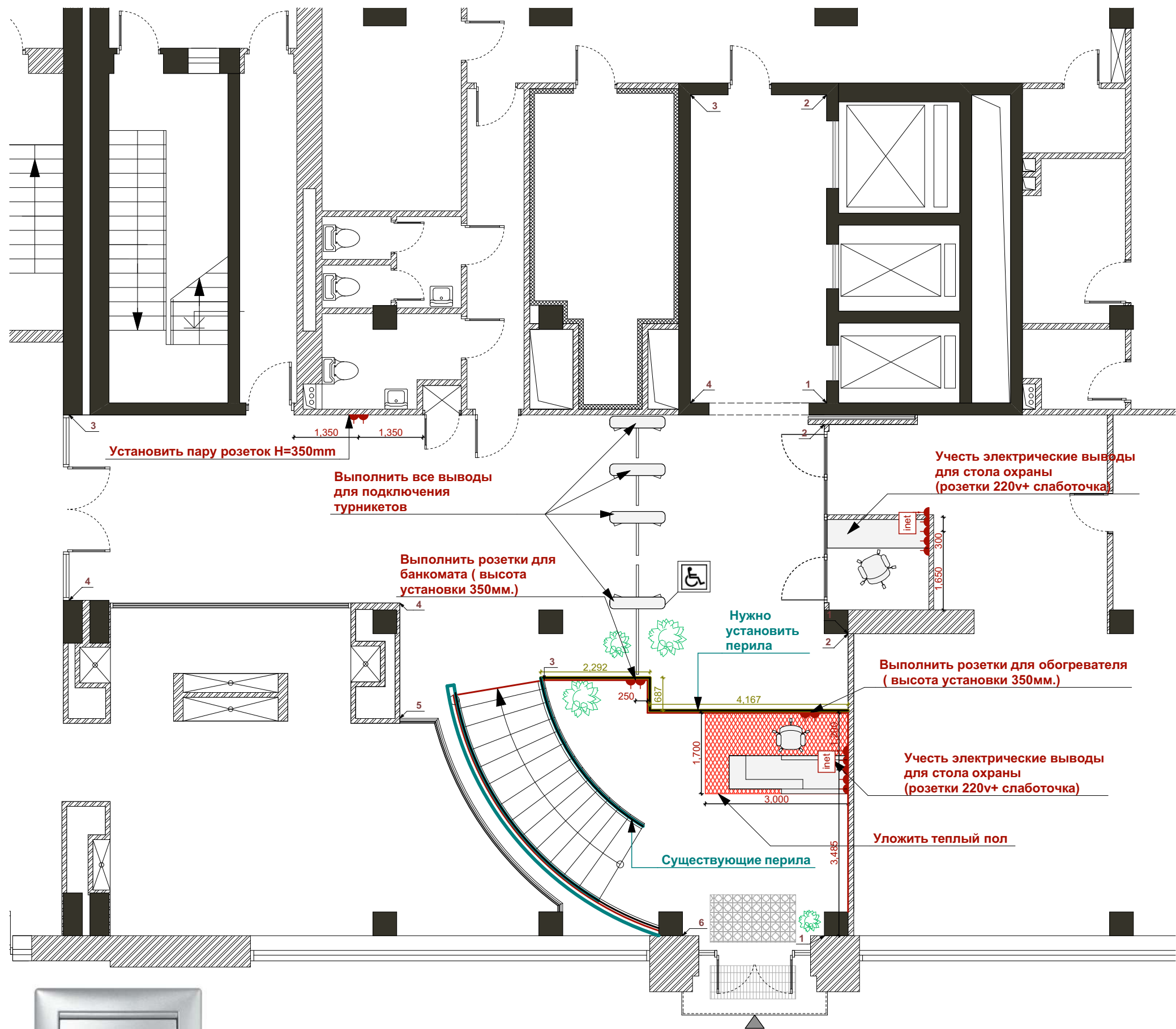










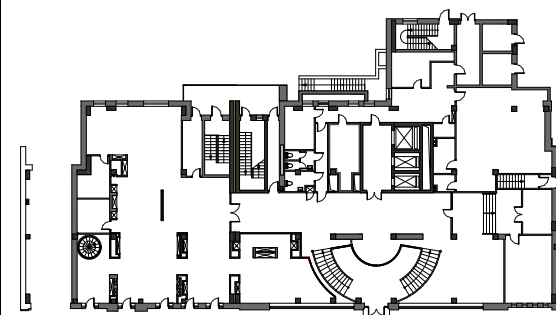


Legrand Серия  
VALENA  
алюминеевый

УСЛОВНЫЕ ОБОЗНАЧЕНИЯ

- Новые поручни
- Существующие поручни
- Розетки

Ситуационная схема:

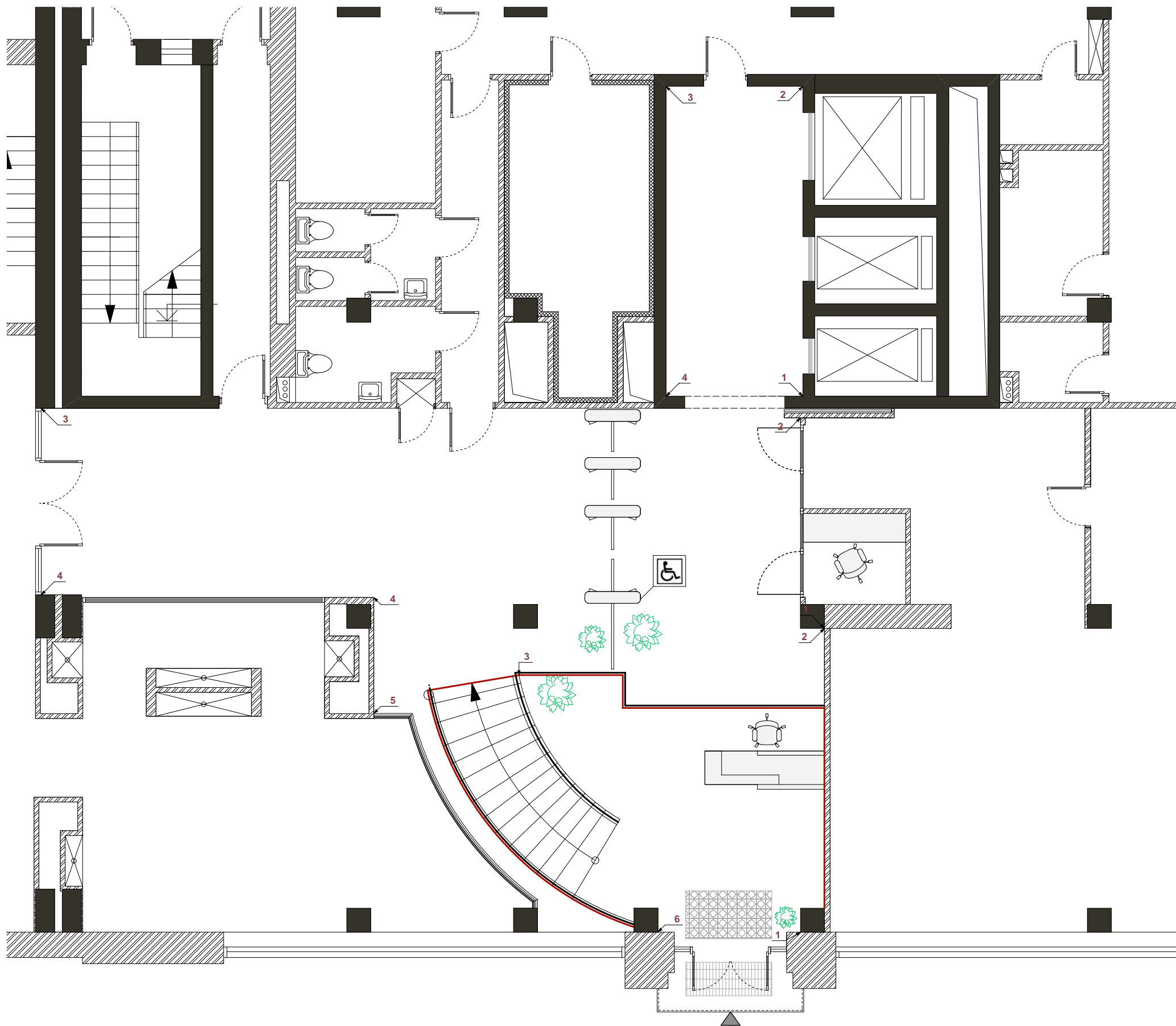


ПРИМЕЧАНИЯ:

С данного чертежа размеры не снимать.  
Все размеры на объекте должны быть проверены подрядной организацией.  
При несоответствии, сообщить дизайнеру.  
Производители должны утвердить рабочие чертежи и финишные материалы и покрытия с автором проекта.

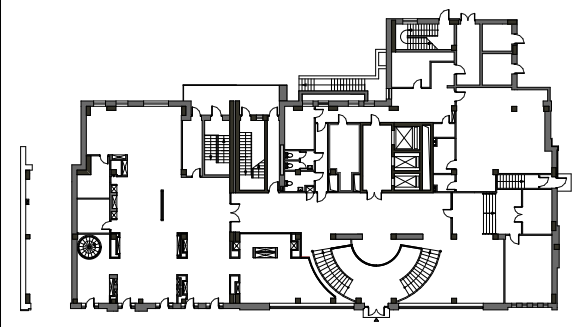
- Данный чертеж рассматривать совместно с детальными рабочими чертежами специалиста по электрике и слаботочным системам, специалиста по сантехнике, специалиста по кондиционированию.
- Все размеры указаны от уровня чистого пола

ДИЗАЙНЕР \_\_\_\_\_ .2018  
подпись \_\_\_\_\_ дата \_\_\_\_\_  
КЛИЕНТ \_\_\_\_\_ .2018  
подпись \_\_\_\_\_ дата \_\_\_\_\_



УСЛОВНЫЕ ОБОЗНАЧЕНИЯ

Ситуационная схема:

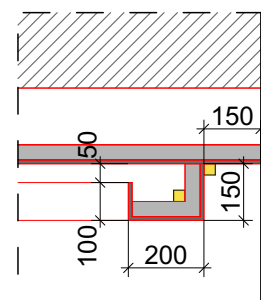
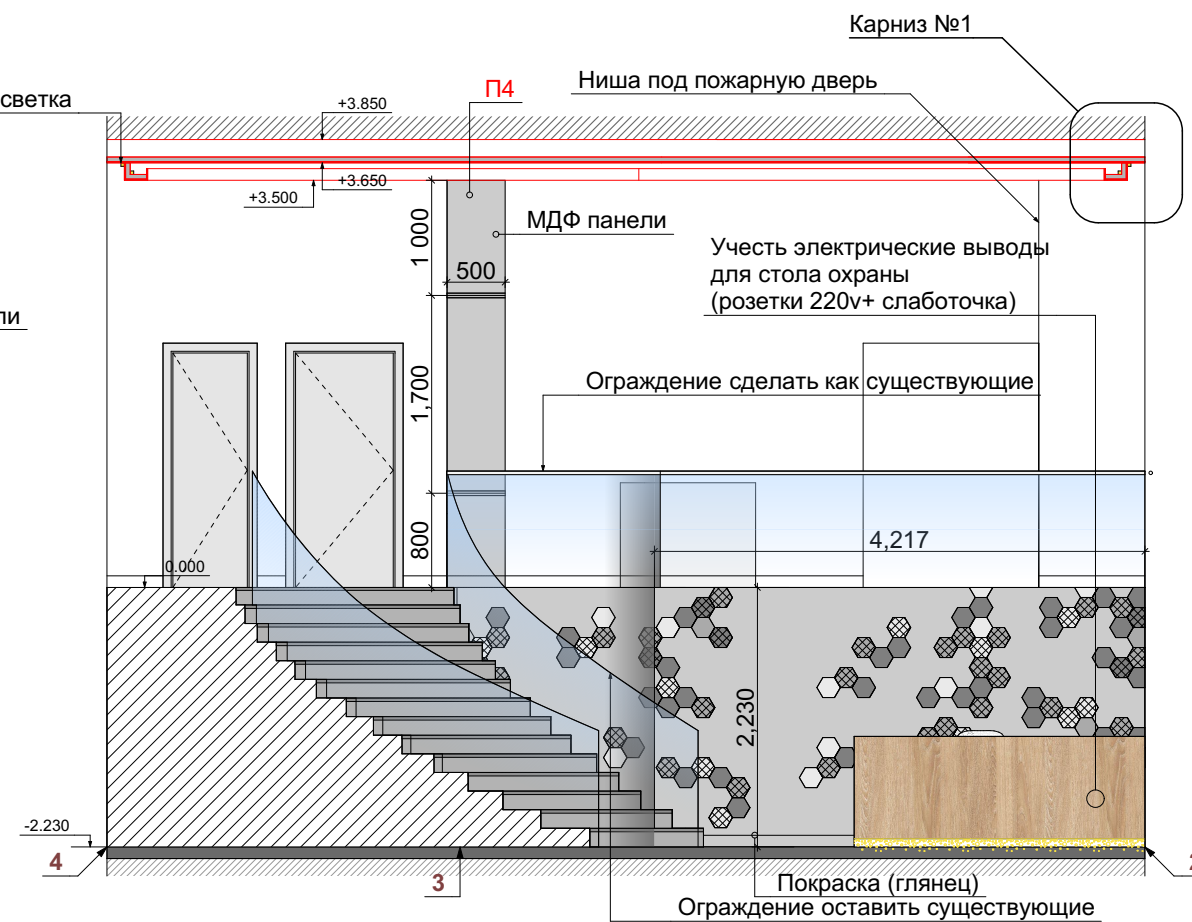
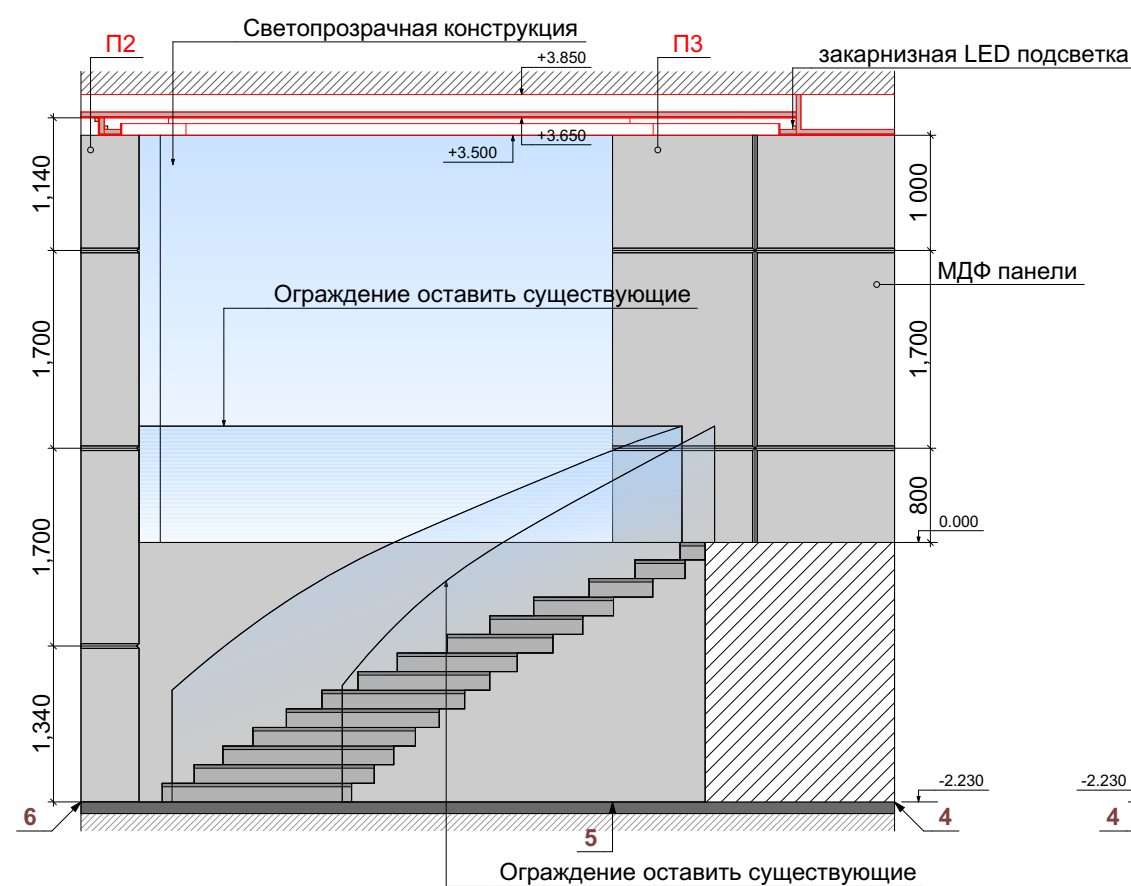
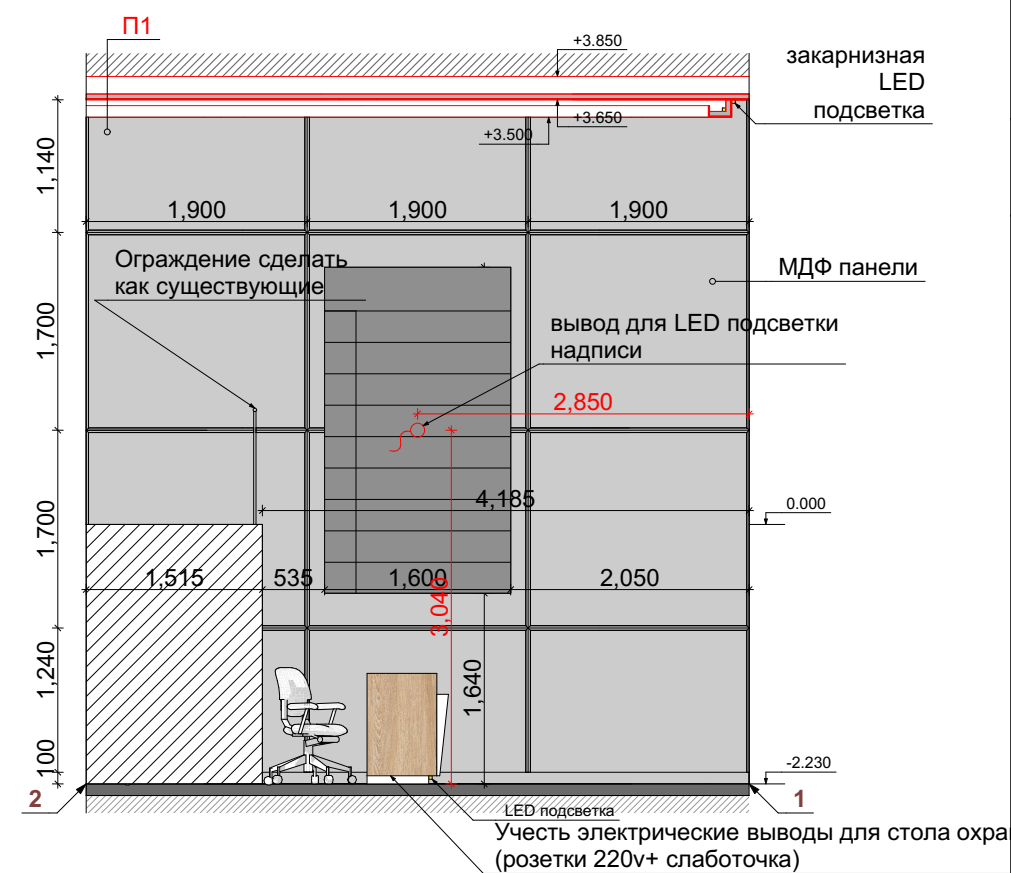
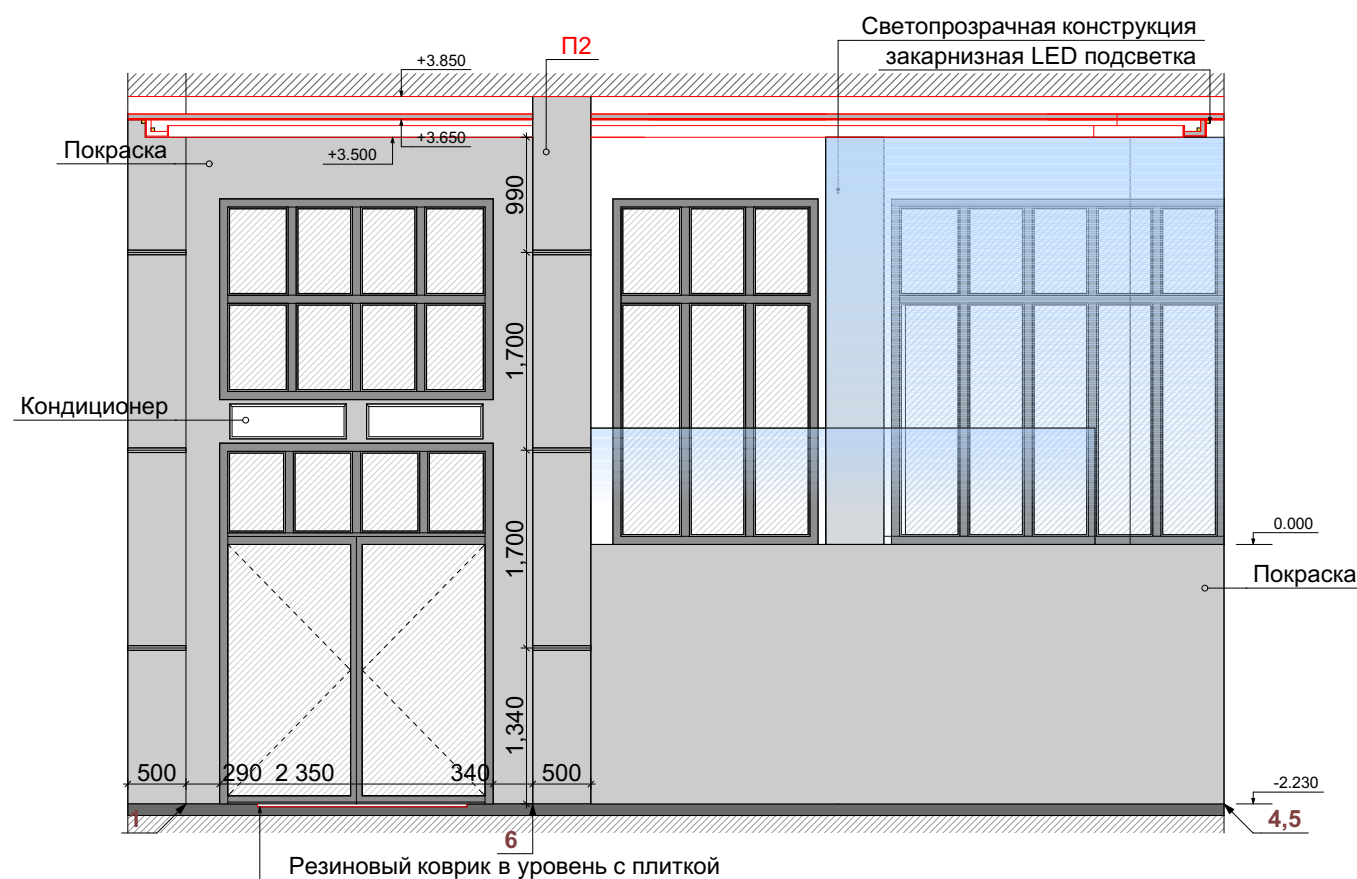


ПРИМЕЧАНИЯ:

С данного чертежа размеры не снимать.  
Все размеры на объекте должны быть проверены подрядной организацией.  
При несоответствии, сообщить дизайнеру.  
Производители должны утвердить рабочие чертежи и финишные материалы и покрытия с автором проекта.

ДИЗАЙНЕР	_____	_____ .2018
	подпись	дата
КЛИЕНТ	_____	_____ .2018
	подпись	дата



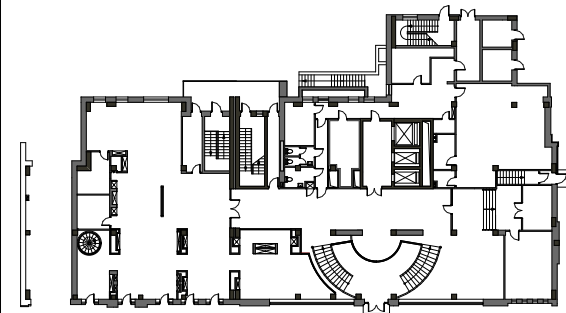


Развертки (лист1)

11

### УСЛОВНЫЕ ОБОЗНАЧЕНИЯ

Ситуационная схема:



ПРИМЕЧАНИЯ:

С данного чертежа размеры не снимать.  
Все размеры на объекте должны быть проверены  
подрядной организацией.  
При несоответствии, сообщить дизайнеру.  
Производители должны утвердить рабочие чертежи и  
финишные материалы и покрытия  
с автором проекта.

ДИЗАЙНЕР \_\_\_\_\_ . 2018

ПОДПИСЬ \_\_\_\_\_

data

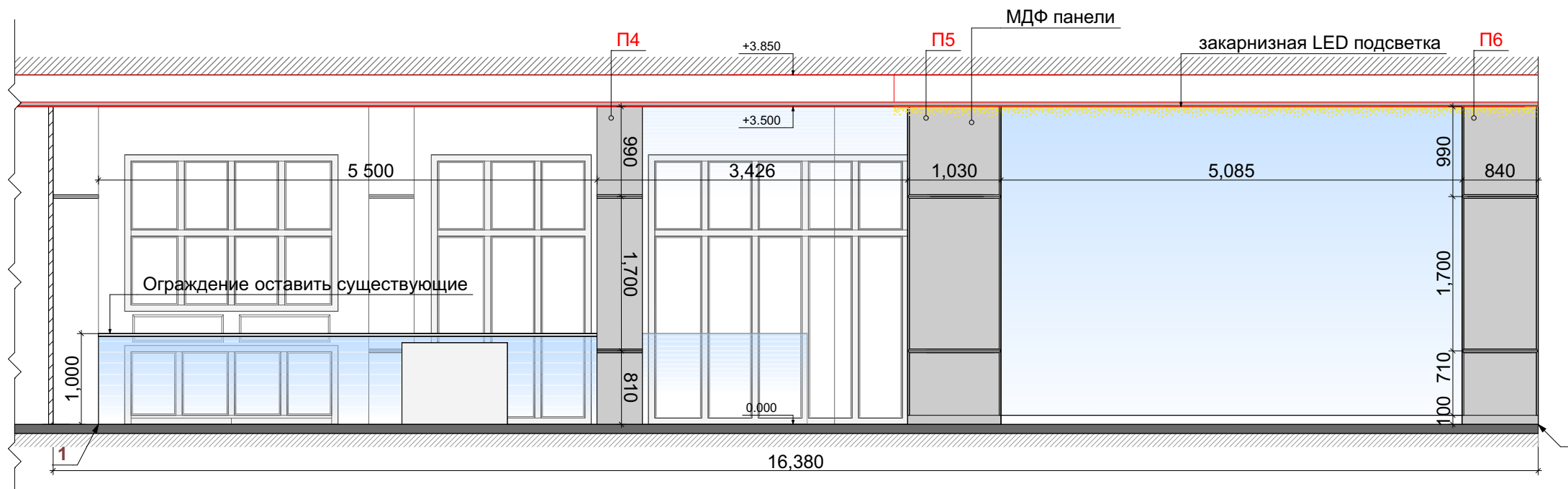
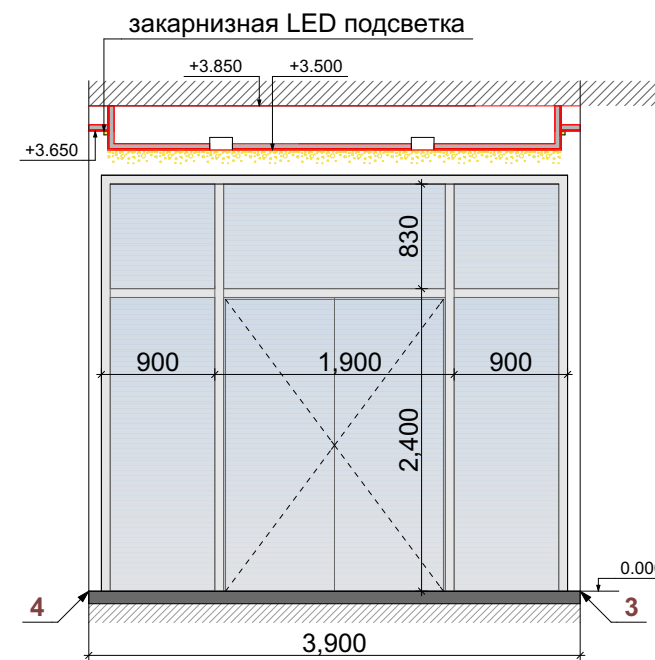
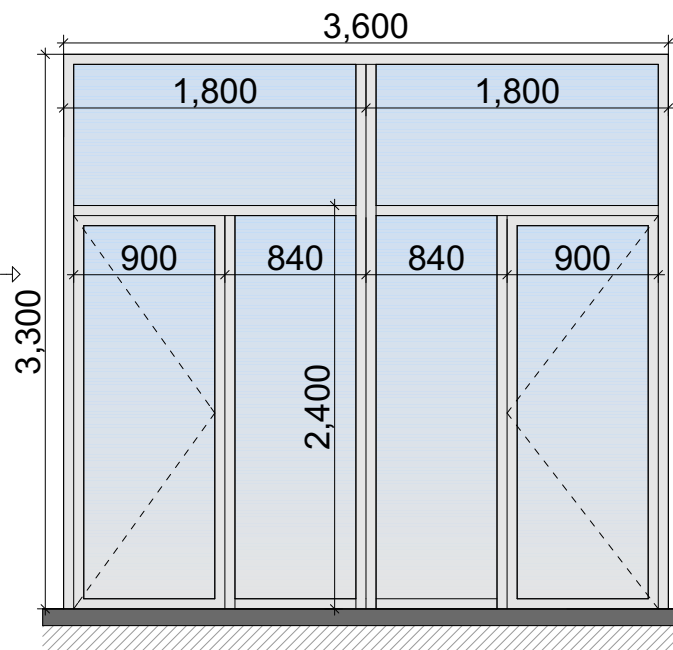
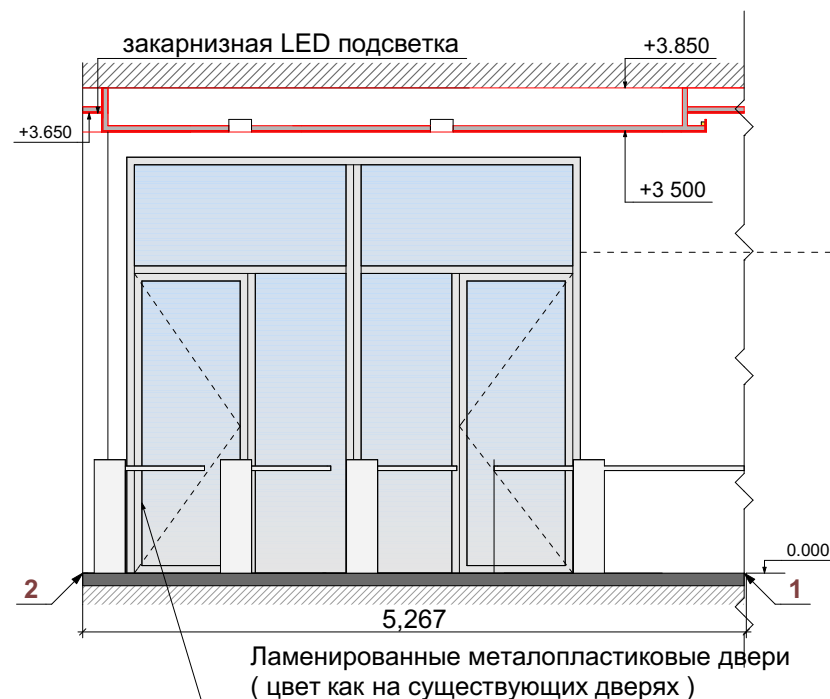
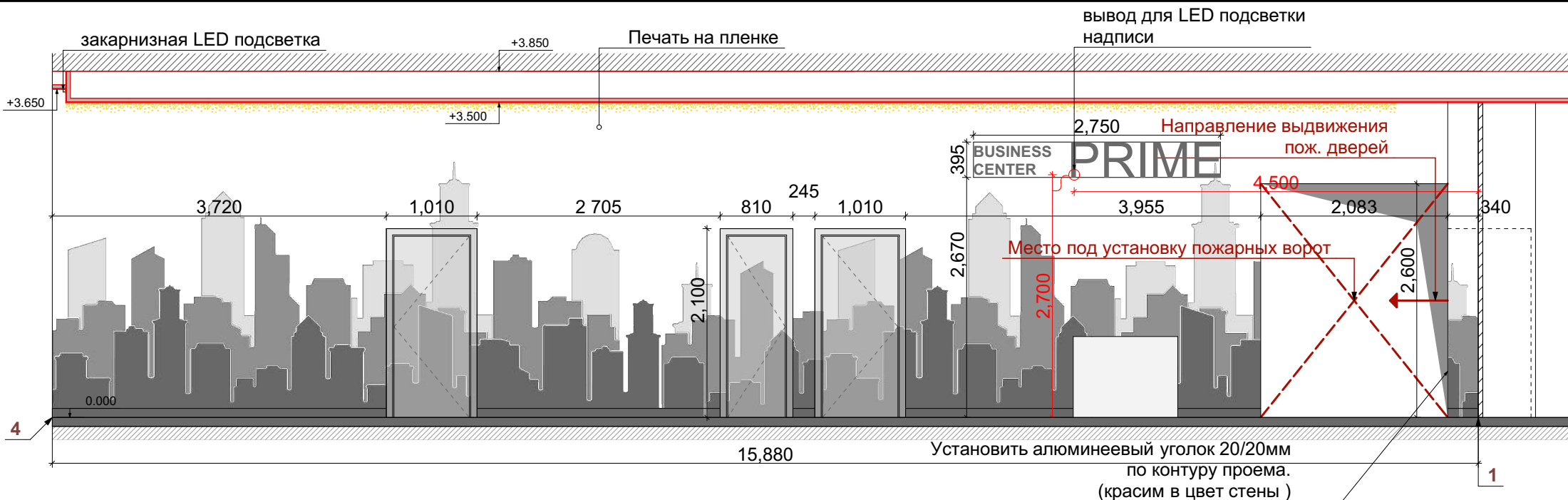
КЛИЕНТ \_\_\_\_\_ .2018

ПОДПИСЬ \_\_\_\_\_

data



**CAPITAL CONSTRUCTION**  
Architectural & Design Group



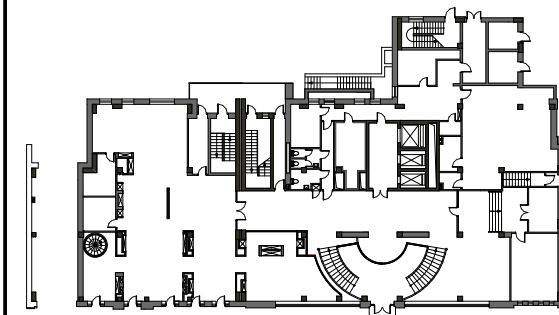
Развертки (лист2)

12

### УСЛОВНЫЕ ОБОЗНАЧЕНИЯ

Электрический вывод

### Ситуационная схема:



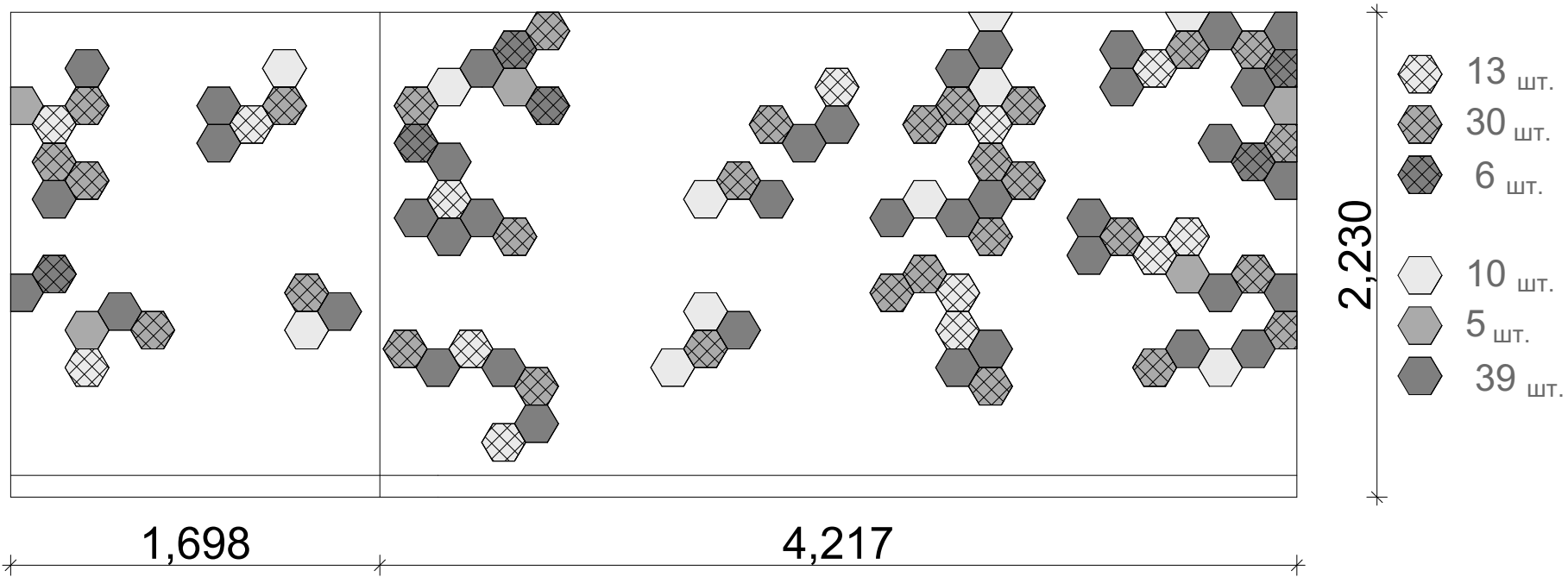
### ПРИМЕЧАНИЯ:

С данного чертежа размеры не снимать.  
Все размеры на объекте должны быть проверены подрядной организацией.  
При несоответствии, сообщить дизайнеру.  
Производители должны утвердить рабочие чертежи и финишные материалы и покрытия с автором проекта.

ДИЗАЙНЕР \_\_\_\_\_ 2018  
подпись \_\_\_\_\_ дата \_\_\_\_\_  
КЛИЕНТ \_\_\_\_\_ 2018  
подпись \_\_\_\_\_ дата \_\_\_\_\_

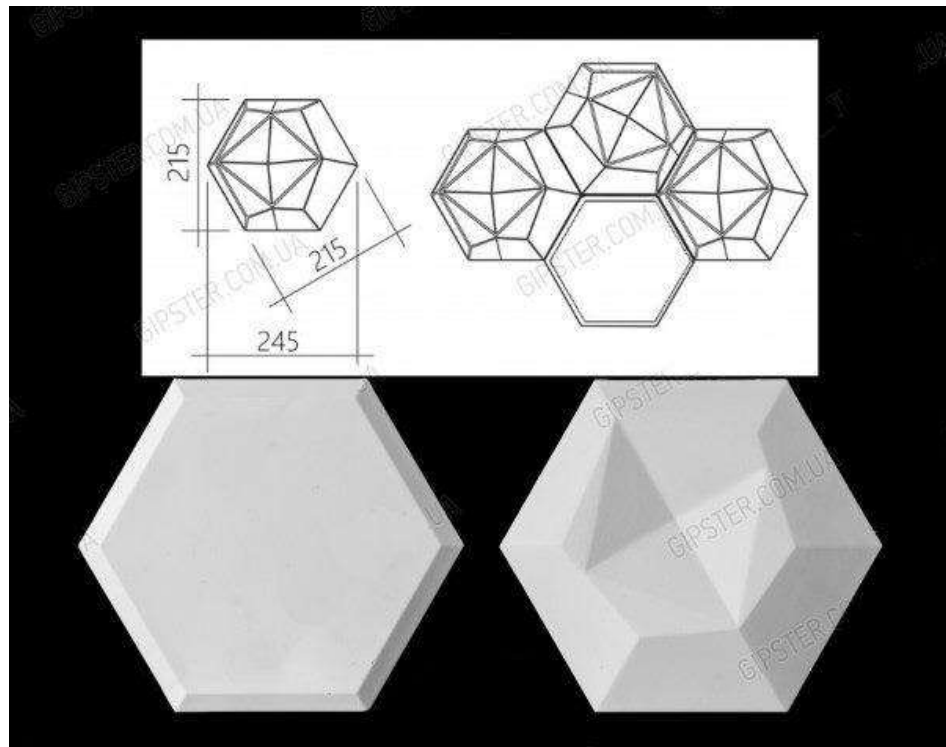
 CAPITAL CONSTRUCTION  
Architectural & Design Group





#### Варианты панелей

3D панели "Соты-2"  
[www.gipster.com.ua](http://www.gipster.com.ua)



3D панели "Hexagon 01"  
[www.eco-des.com](http://www.eco-des.com)

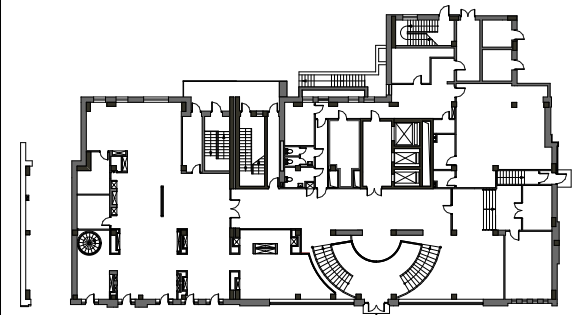


Развертки (лист3)

13

#### УСЛОВНЫЕ ОБОЗНАЧЕНИЯ

Ситуационная схема:



#### ПРИМЕЧАНИЯ:

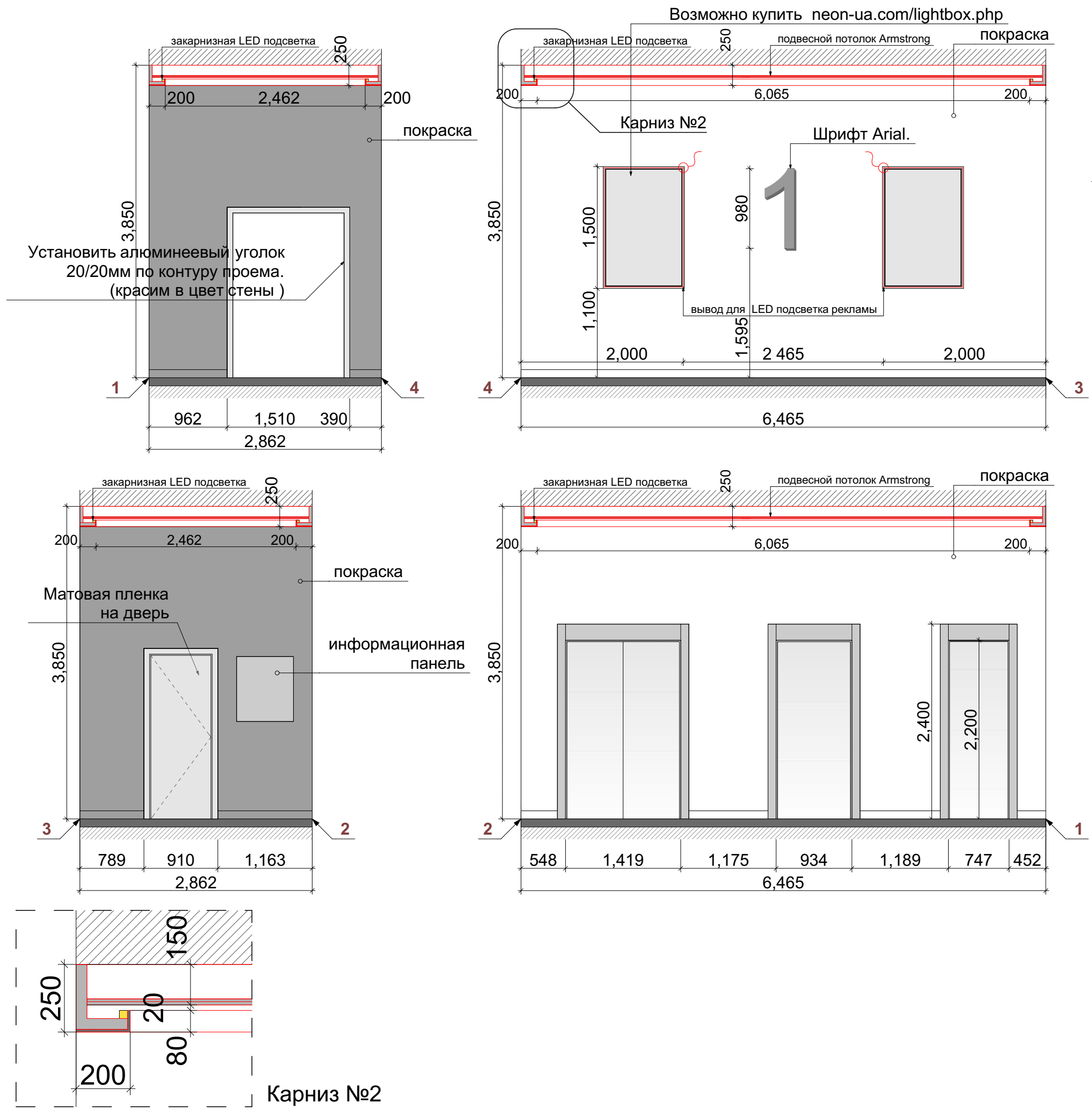
С данного чертежа размеры не снимать.  
Все размеры на объекте должны быть проверены подрядной организацией.  
При несоответствии, сообщить дизайнеру.  
Производители должны утвердить рабочие чертежи и финишные материалы и покрытия с автором проекта.

ДИЗАЙНЕР \_\_\_\_\_ .2018  
подпись \_\_\_\_\_ дата

КЛИЕНТ \_\_\_\_\_ .2018  
подпись \_\_\_\_\_ дата



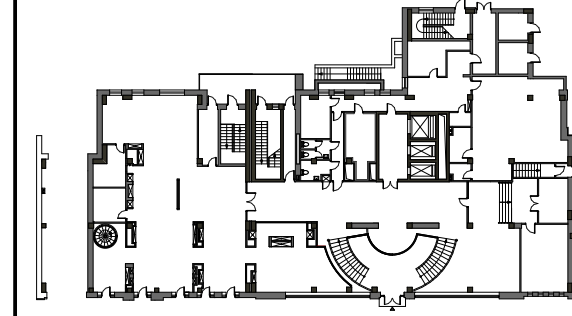
CAPITAL CONSTRUCTION  
Architectural & Design Group



УСЛОВНЫЕ ОБОЗНАЧЕНИЯ

Электрический вывод

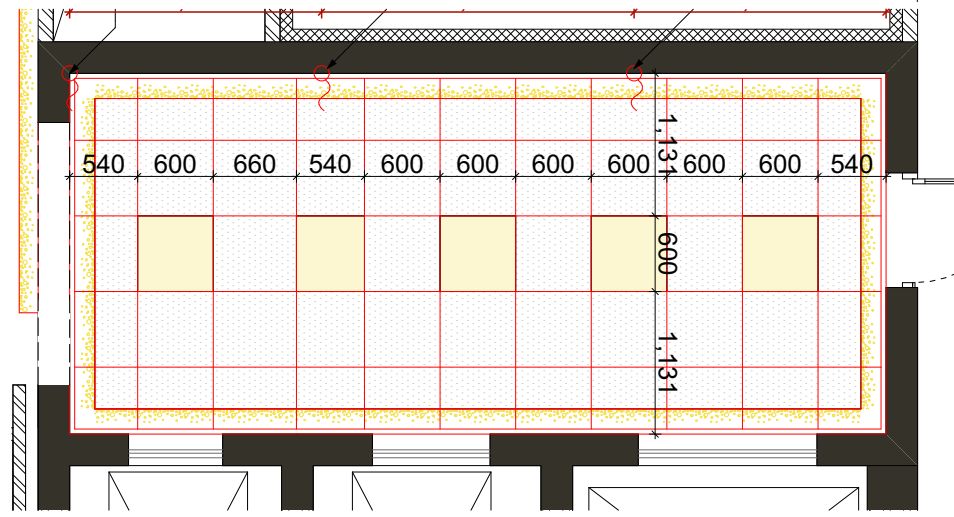
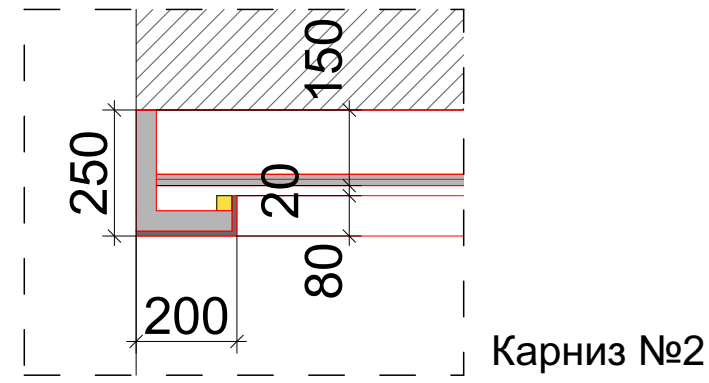
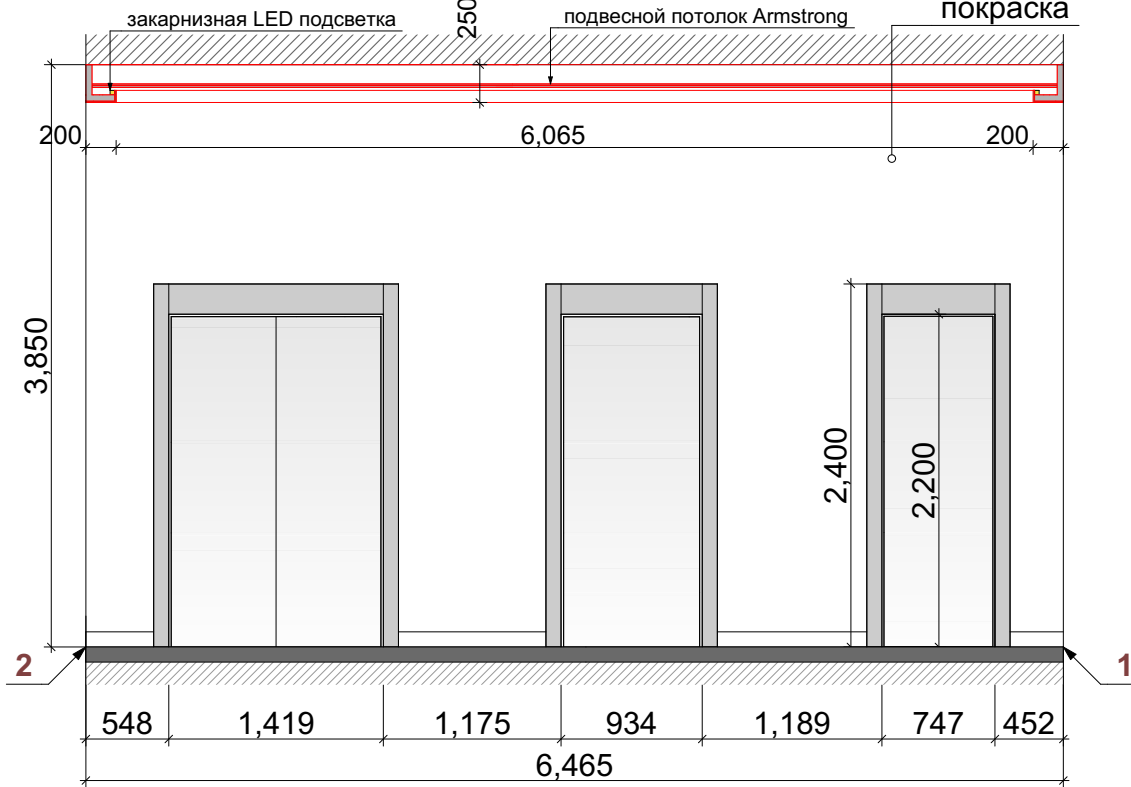
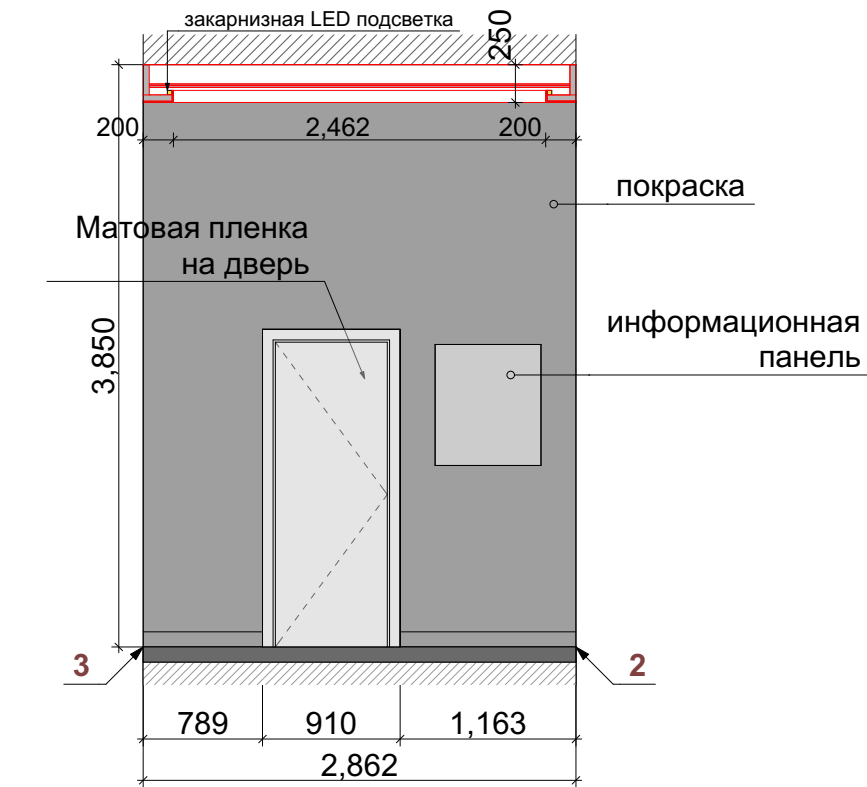
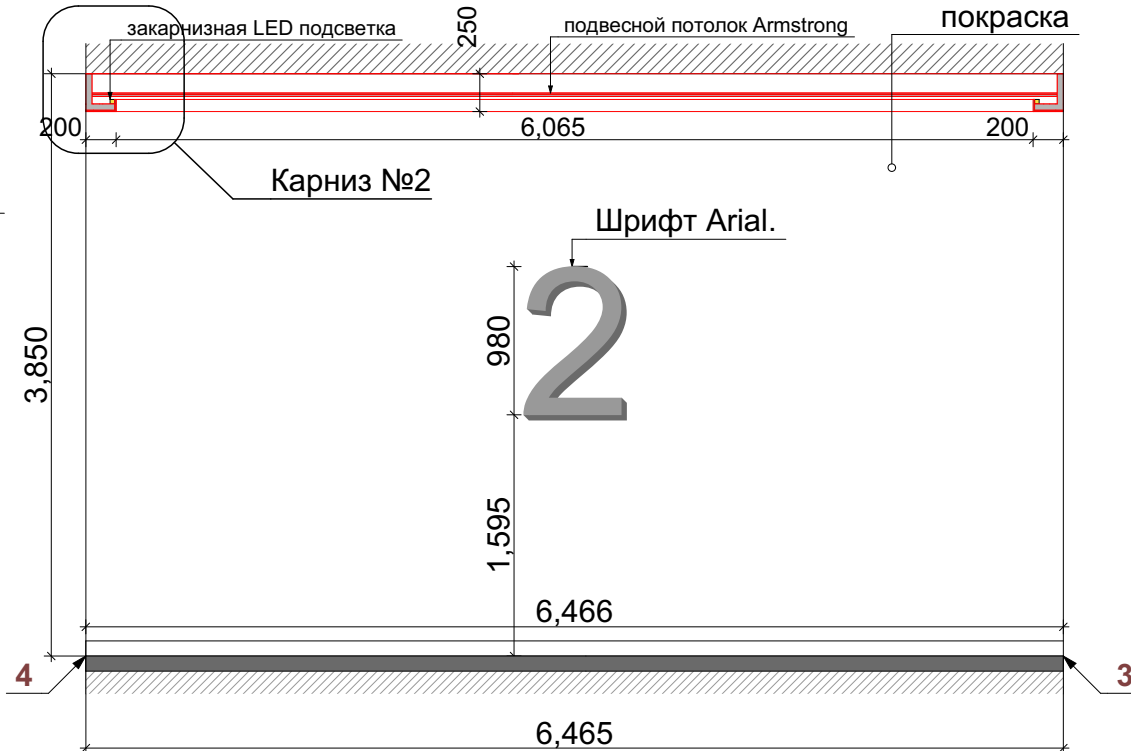
Ситуационная схема:



ПРИМЕЧАНИЯ:

С данного чертежа размеры не снимать. Все размеры на объекте должны быть проверены подрядной организацией. При несоответствии, сообщить дизайнеру. Производители должны утвердить рабочие чертежи и финишные материалы и покрытия с автором проекта.

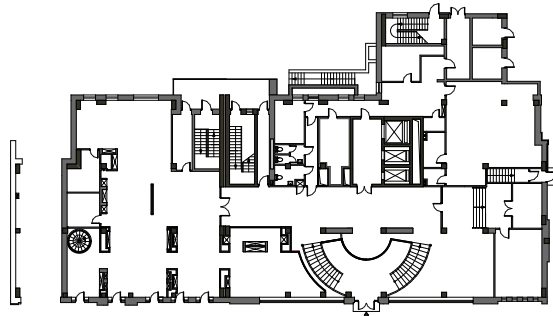
ДИЗАЙНЕР \_\_\_\_\_ 2018  
подпись дата  
КЛИЕНТ \_\_\_\_\_ 2018  
подпись дата



УСЛОВНЫЕ ОБОЗНАЧЕНИЯ

Электрический вывод

Ситуационная схема:



ПРИМЕЧАНИЯ:

С данного чертежа размеры не снимать. Все размеры на объекте должны быть проверены подрядной организацией. При несоответствии, сообщить дизайнеру. Производители должны утвердить рабочие чертежи и финишные материалы и покрытия с автором проекта.

ДИЗАЙНЕР \_\_\_\_\_ 2018  
подпись \_\_\_\_\_ дата  
КЛИЕНТ \_\_\_\_\_ 2018  
подпись \_\_\_\_\_ дата



















