

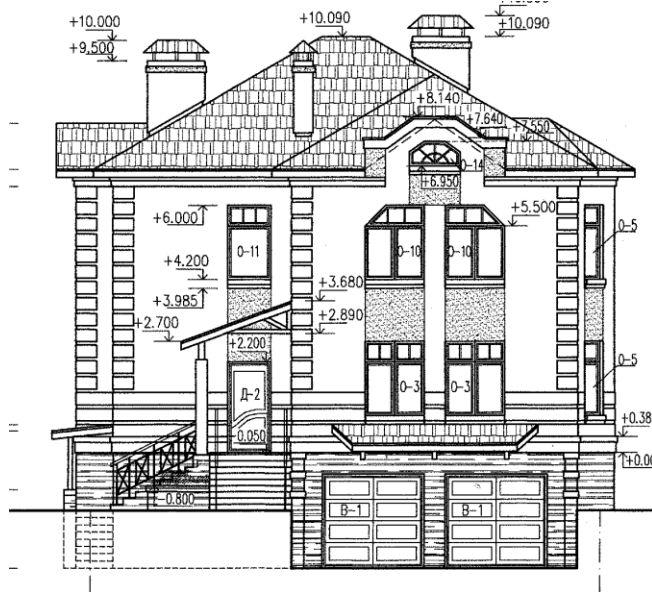
1. Крыльцо 1 – Въезд в гараж

- а. Установить закладные(брус, пристенный профиль металлочерепицы) для козырька

Исходное состояние:



Место установки:



Целевой вид козырька:



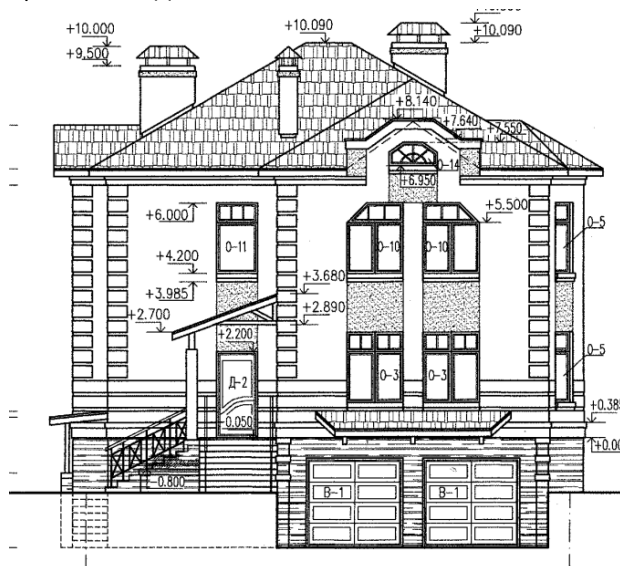
2. Крыльцо 2 – центральный вход:

- a. Установить опалубку и залить боковую стену крыльца
- b. Залить уровень плиты и ступенек с разуклоном (нужно поднять уровень плиты на 7 см)
- c. Установить закладные(брус, пристенный профиль металлочерепицы, приварить пятку к колонне) для козырька
- d. Установить закладные для перил
- e. Выполнить гидроизоляцию ступеней

Исходное состояние:



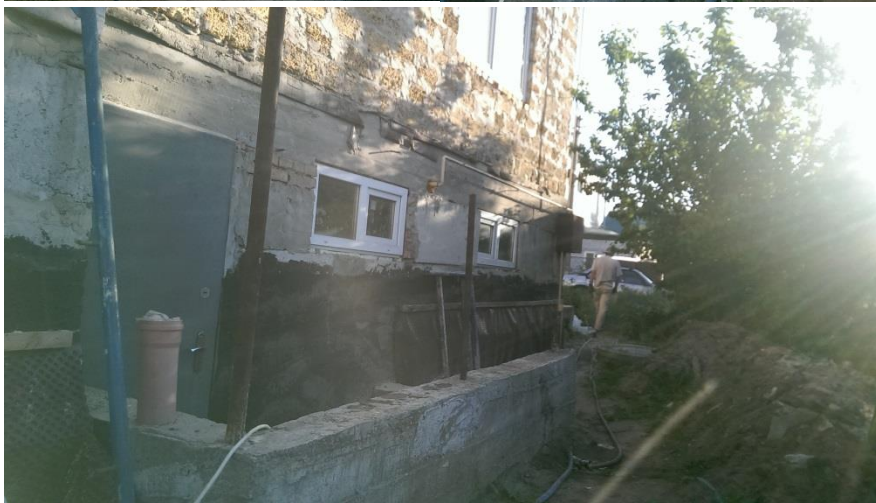
Целевой вид:



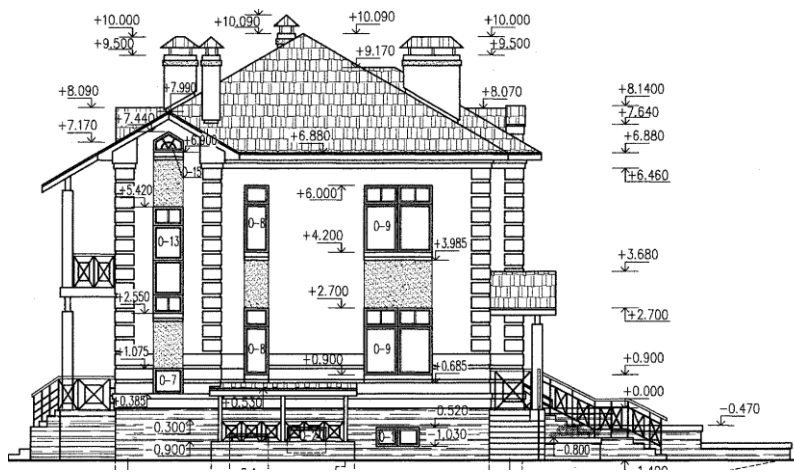
3. Крыльцо 3 – вход в подвал:

- a. Приварить к закладным 3 трубы
- b. Подварить к трубам пятки
- c. Установить закладные(брус, пристенный профиль металлочерепицы) для козырька
- d. Выполнить гидроизоляцию ступеней

Исходное состояние



Целевой вид:



4. Крыльцо 4 – задний вход 1й этаж:

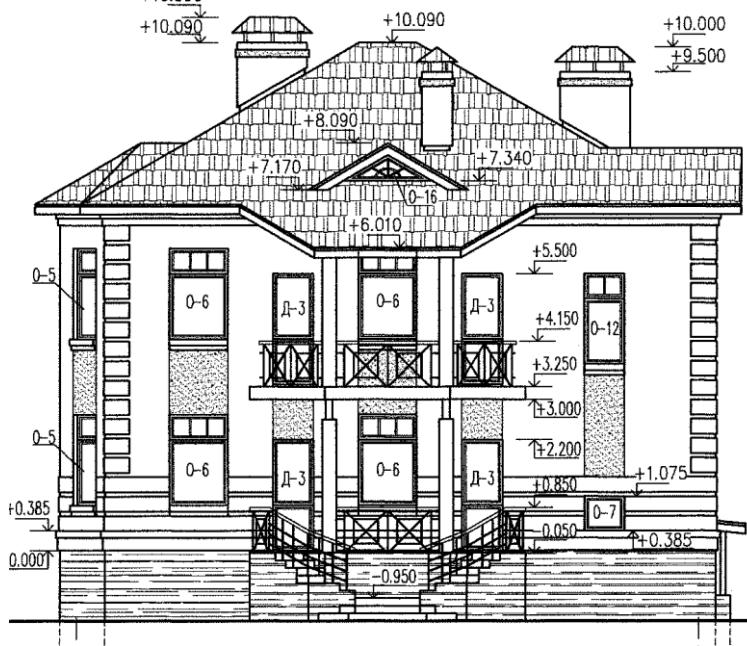
- a. Установить опалубку и залить стену крыльца
- b. Залить уровень плиты и ступенек с разуклоном (нужно поднять уровень плиты на 7 см)
- c. Убрать наплыв бетона
- d. Установить закладные для перил
- e. Выполнить гидроизоляцию ступеней

Исходное состояние:





Целевой вид:



5. Крыльцо 5 – задний вход 2й этаж:

- a. Залить уровень плиты и ступенек с разуклоном (нужно поднять уровень плиты на 7 см)
- b. Убрать наплыв бетона
- c. Установить закладные для перил
- d. Выполнить гидроизоляцию ступеней
- e. Выровнять плиту снизу

Исходное состояние:



Целевой вид:

