

1. Подготовка к финишной отделке фасада

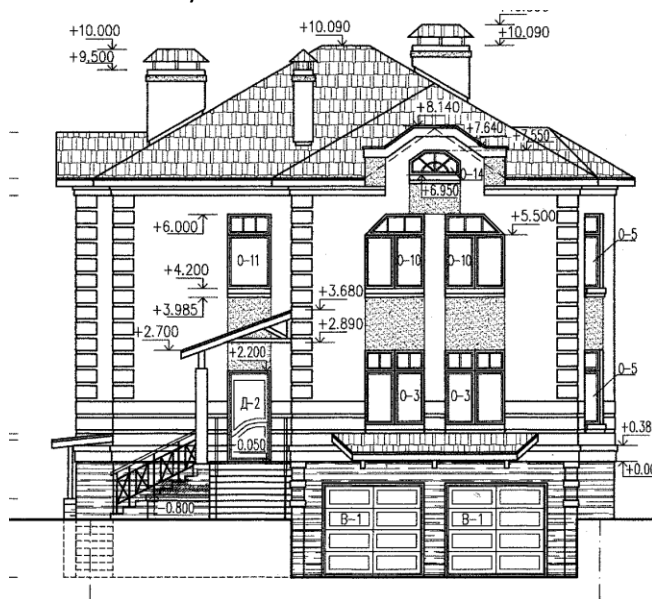
а. Крыльцо 1 – Въезд в гараж

і. Установить закладные(брус, пристенный профиль металлочерепицы) для козырька

Исходное состояние:



Место установки:



Целевой вид козырька:



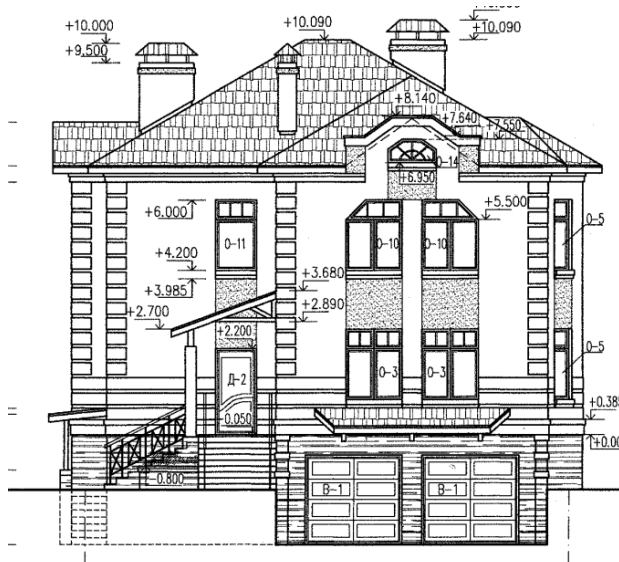
б. Крыльцо 2 – центральный вход:

- i. Установить опалубку и залить боковую стену крыльца
- ii. Залить уровень плиты и ступенек с разуклоном (нужно поднять уровень плиты на 7 см)
- iii. Установить закладные(брус, пристенный профиль металлочерепицы, приварить пятку к колонне) для козырька
- iv. Установить закладные для перил
- v. Выполнить гидроизоляцию ступеней

Исходное состояние:



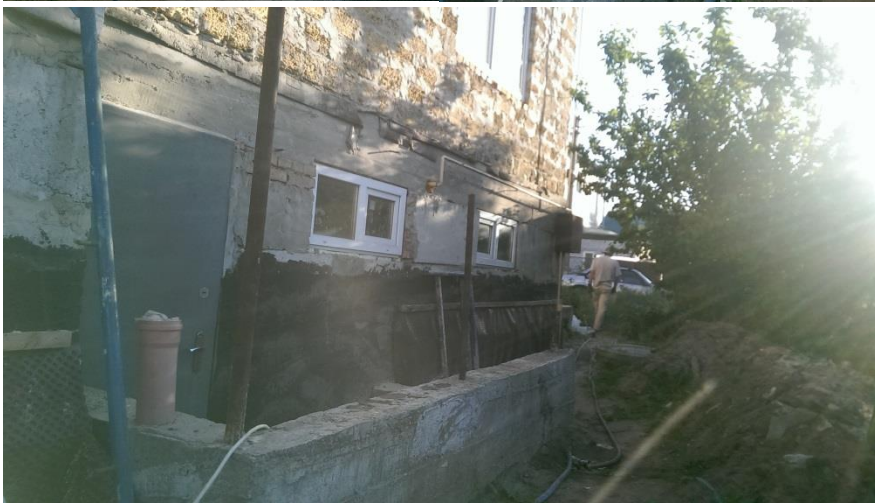
Целевой вид:



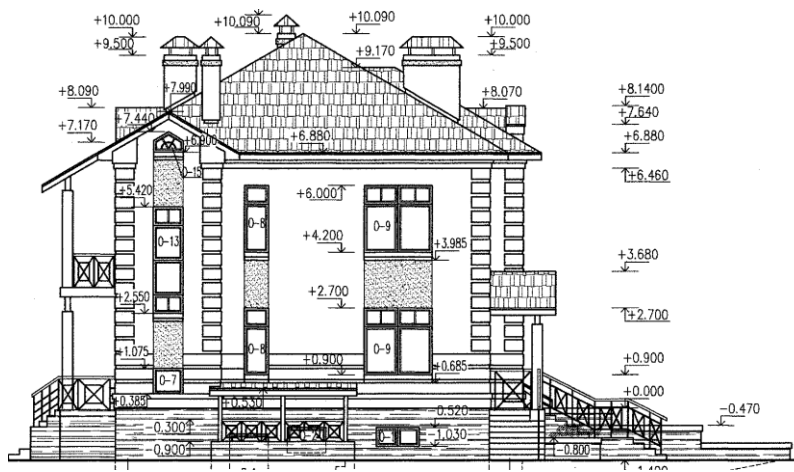
с. Крыльцо 3 – вход в подвал:

- i. Приварить к закладным 3 трубы
- ii. Подварить к трубам пятки
- iii. Установить закладные(брус, пристенный профиль металлочерепицы) для козырька
- iv. Выполнить гидроизоляцию ступеней

Исходное состояние



Целевой вид:



d. Крыльцо 4 – задний вход 1й этаж:

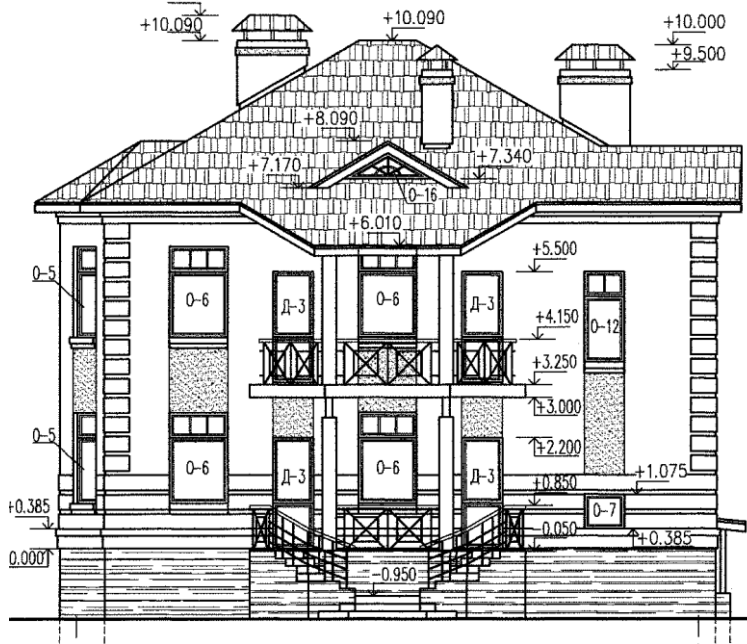
- i. Установить опалубку и залить стену крыльца
- ii. Залить уровень плиты и ступенек с разуклоном (нужно поднять уровень плиты на 7 см)
- iii. Убрать наплыв бетона
- iv. Установить закладные для перил
- v. Выполнить гидроизоляцию ступеней

Исходное состояние:





Целевой вид:



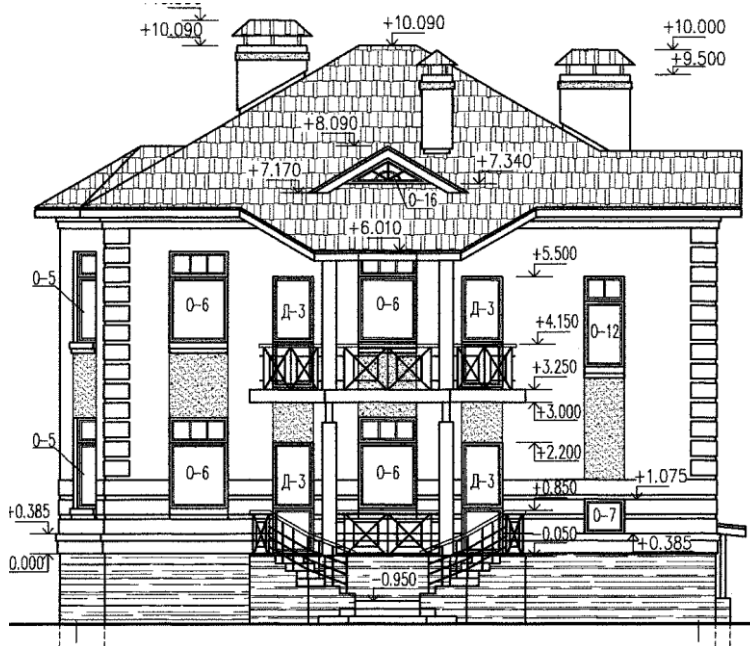
е. Крыльцо 5 – задний вход 2й этаж:

- i. Залить уровень плиты и ступенек с разуклоном (нужно поднять уровень плиты на 7 см)
- ii. Убрать наплыв бетона
- iii. Установить закладные для перил
- iv. Выполнить гидроизоляцию ступеней
- v. Выровнять плиту снизу

Исходное состояние:



Целевой вид:



2. Финишная отделка фасада

- a. Грунтовка основания – 350 м²
- b. Утепление фасада минеральными плитами – 350 м²
- c. Утепление откосов пеноплексом – 180 м.п.
- d. Армирование утеплителя – 350 м²
- e. Покрытие фасада декоративной штукатуркой – 250 м²
- f. Приклеивание клинкерной плитки – 100 м²
- g. Подшивка крыши софитами – 50 м.п.
- h. Установка водосточной системы – 90 м.п.
- i. Установка козырьков над из металлочерепицы над крыльцами 1,2,3.