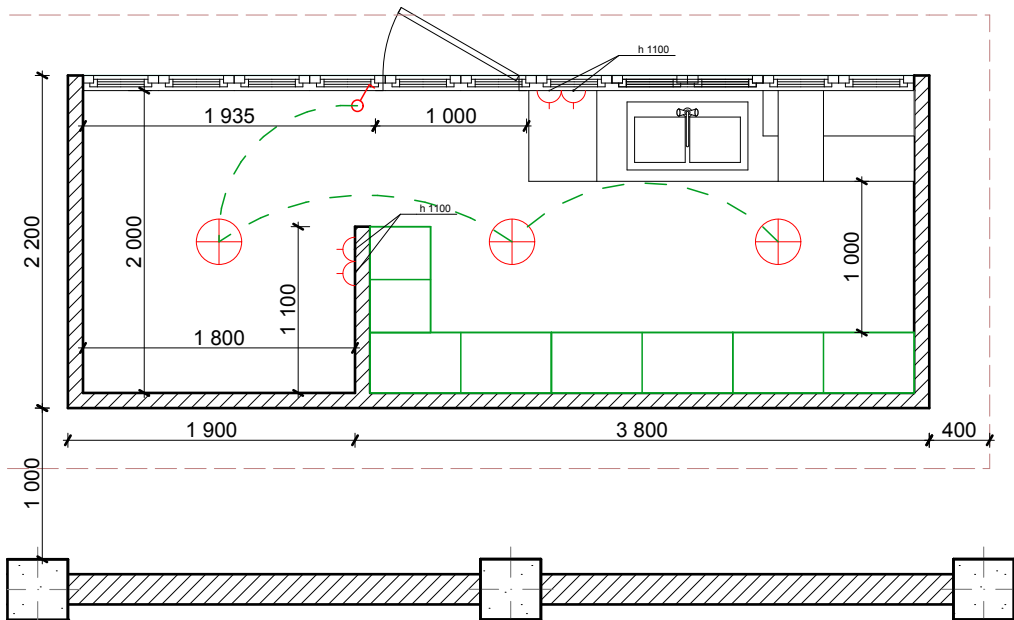
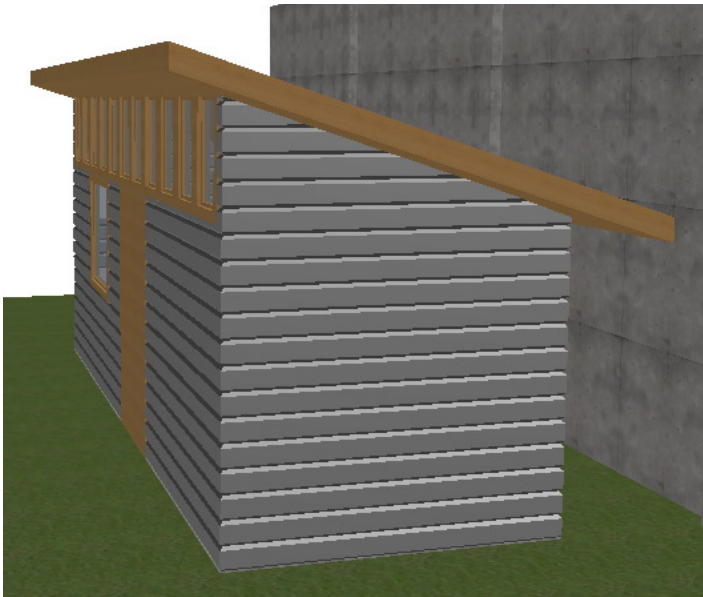
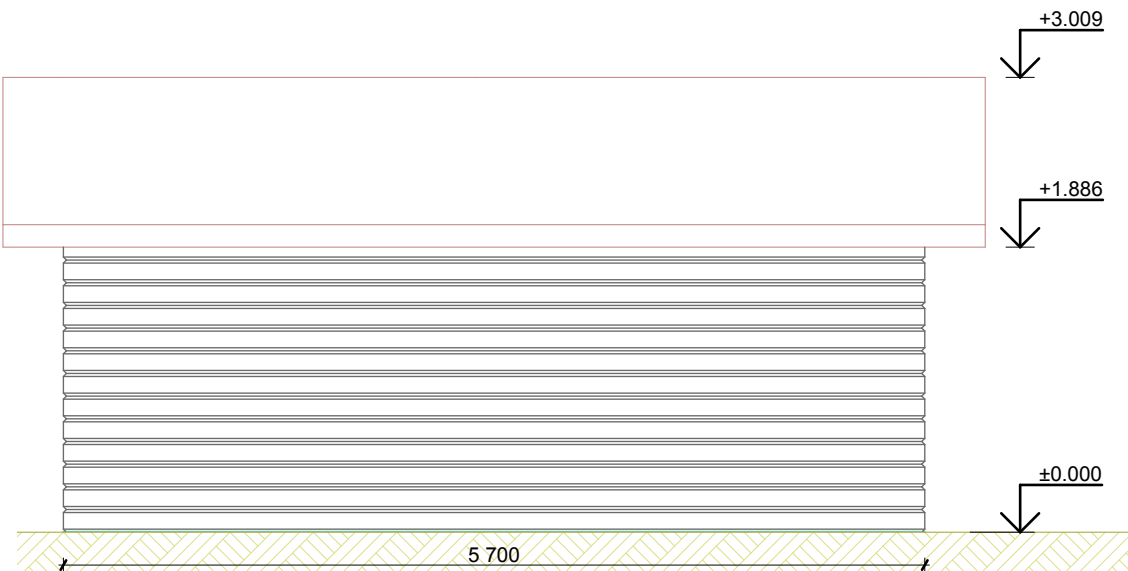
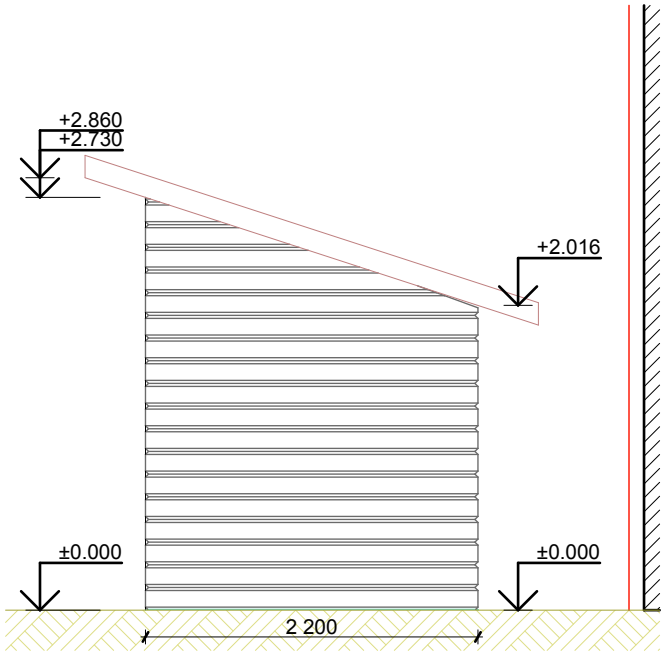
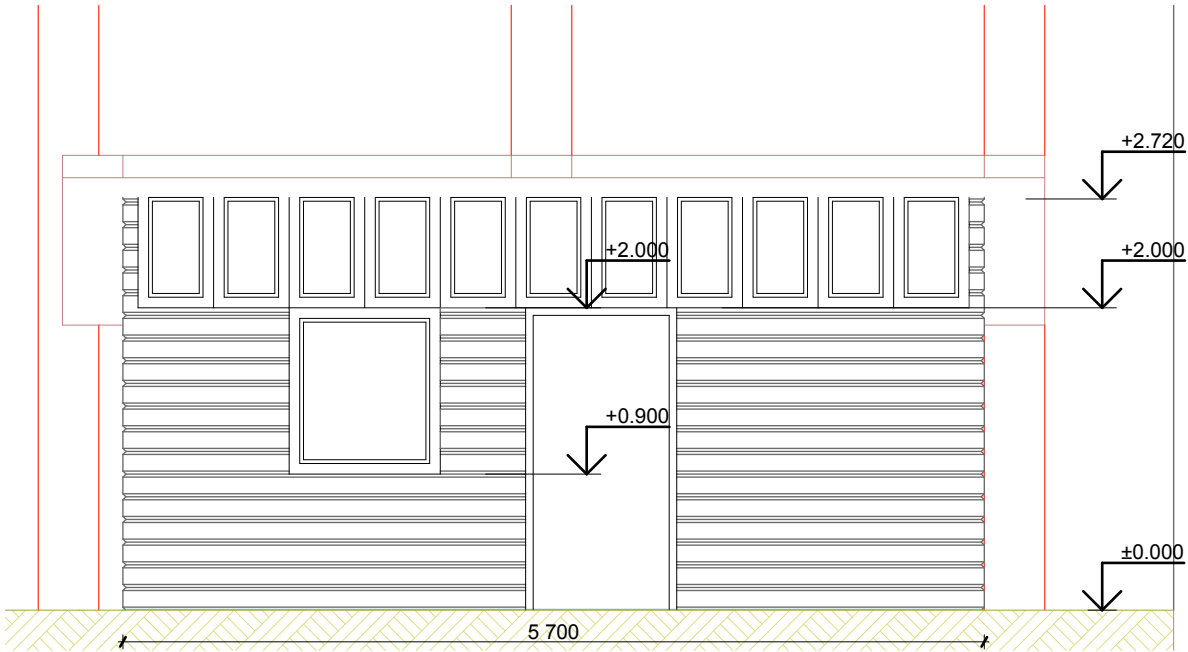
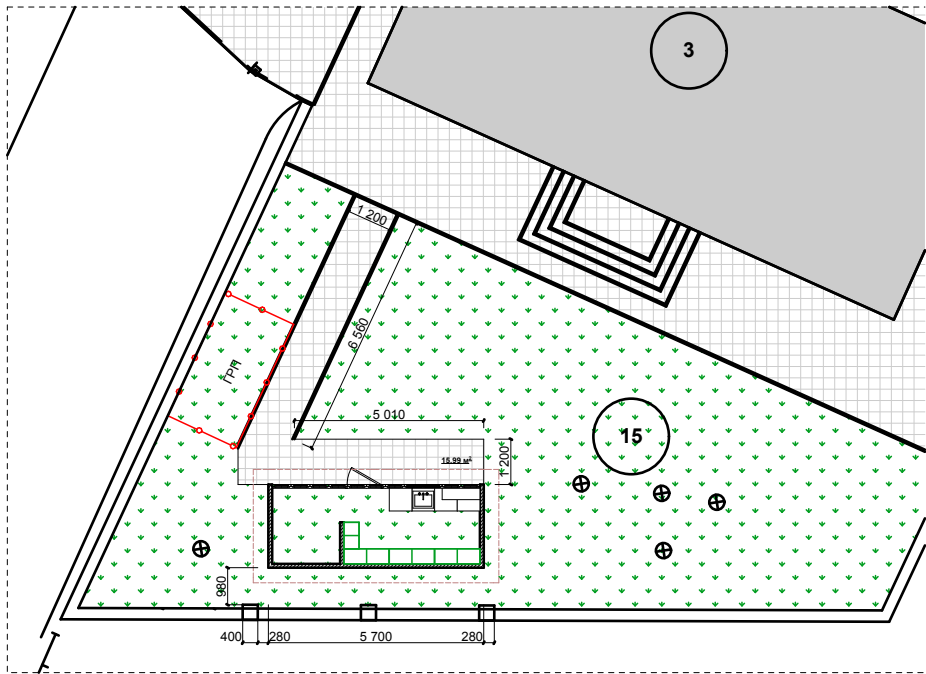


Будинок садовника



- Конструктив:
- 1. Крыша-битумная черепица;
 - 2. Стены-каркасная технология, обшитые блок-хаус(прямоугольного сечения);
 - 3. Фундамент ленточный.

Архитектор	Прізвище	Підпис	Дата	Стадія	Аркуш	Аркушів
Архитектор	Апуневіч		20.01.2012	Р	2	2
Замовник						

Будинок садовника

Інв. № ориг.	Підпис і дата	Зам. інв. №