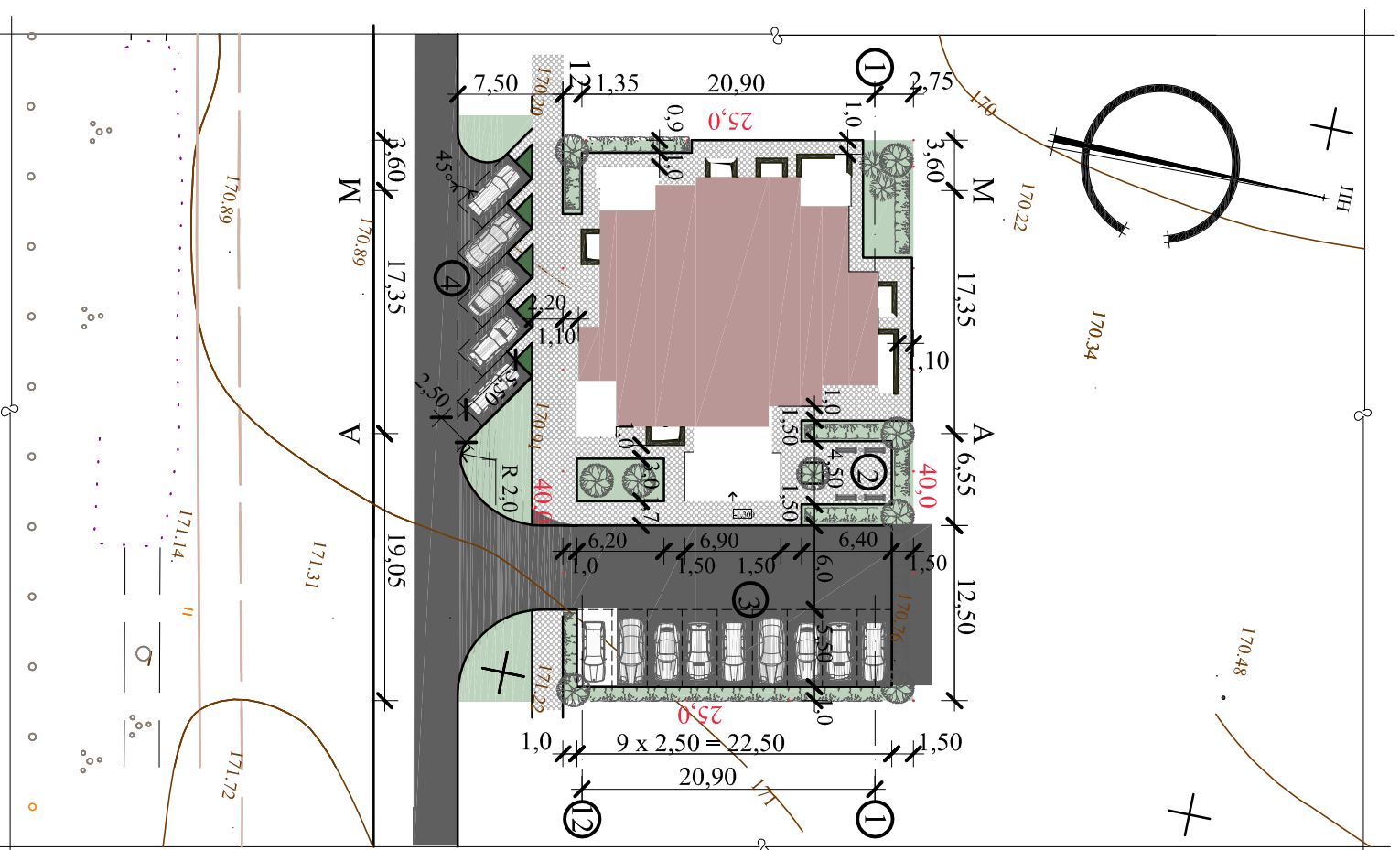


# Генеральний план. Креслення розпланування (М 1:500)



Експлікація будівель і споруд

- ① Житловий будинок
- ② Майданчик для відпочинку
- ③ Автостоянка на 9 машин
- ④ Гострова автостоянка на 5 машин

## Техніко-економічні показники

№/п	Найменування	Один. вимір.	Кількість
1	Площа земельної ділянки, відведеної під будівництво	м <sup>2</sup>	1 000
2	Площа забудови	м <sup>2</sup>	419,00
3	Площа мощення в межах ділянки будівництва	м <sup>2</sup>	188,20
	Площа мощення за межами ділянки будівництва	м <sup>2</sup>	89,20
4	Площа асфальтового покриття в межах ділянки будівництва	м <sup>2</sup>	265,00
	Площа асфальтового покриття за межами ділянки будівництва	м <sup>2</sup>	143,70
5	Площа озеленення в межах ділянки будівництва	м <sup>2</sup>	127,80
	Площа озеленення за межами ділянки будівництва	м <sup>2</sup>	43,50
6	Відсоток забудови	%	41,90

Об'єм вибитого ґрунту при влаштуванні фундаментів - 875 м<sup>3</sup>

Об'єм родючого ґрунту при влаштуванні озеленення в межах ділянки будівництва - 26 м<sup>3</sup>

Саджанці з комом - 11 шт.

### У м о в н і п о з н а ч е н н я

	межа земельної ділянки		лавка
	відведеної під будівництво		урна
	асфальтобетонне покриття		саджанці
	покриття плиткою типу "ФЕМ"		рядова посадка кущів
	газон партерний		

- Генплан розроблено на основі топографіки, що надана замовником та на підставі технічного звіту про інженерно-геодезичні вишукування.
- Генплан виконано з врахуванням існуючої забудови, інженерних мереж, проїздів автотранспорту.

Зм	Кільк	Арк	Масш	Підпис	Дата	
ГПД						
Розроб.						
Перевір.						
Н.контр.						
				Стадія	Лист	Листів