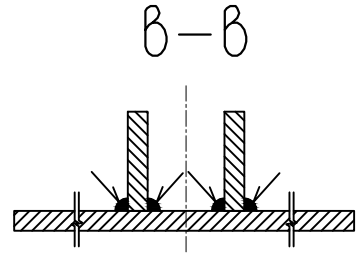
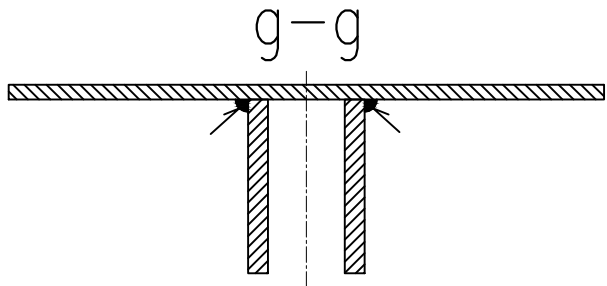
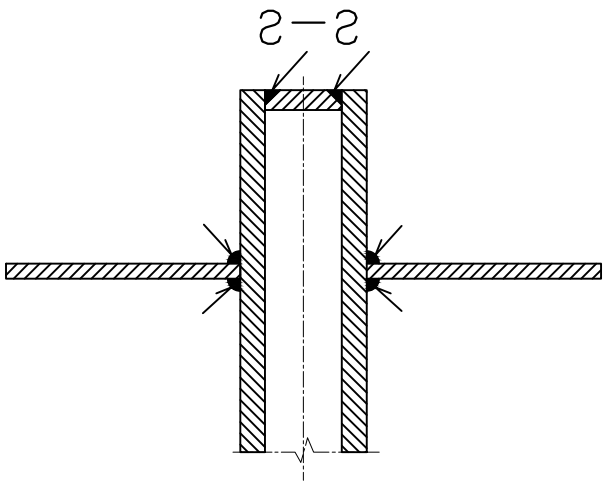
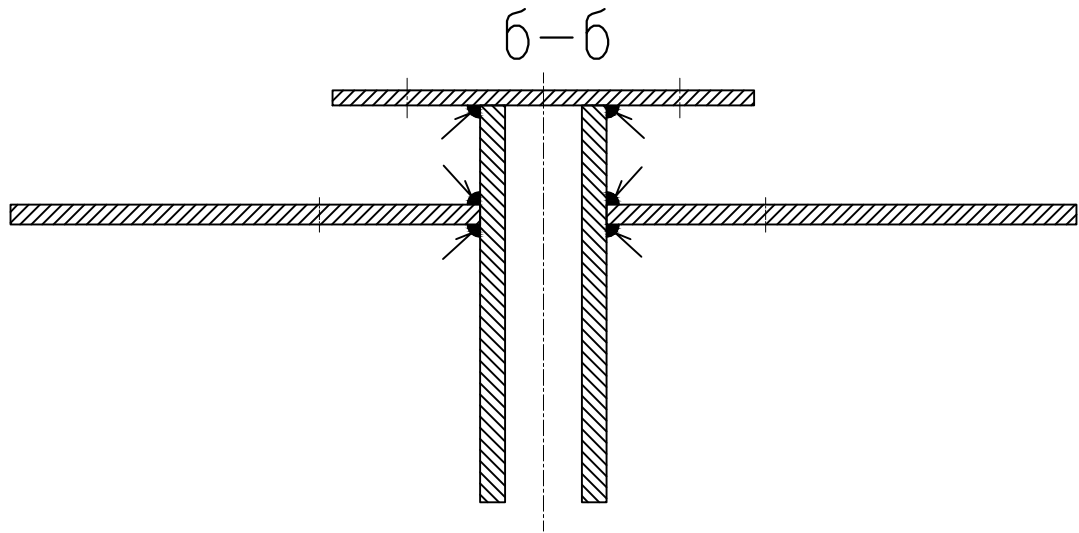
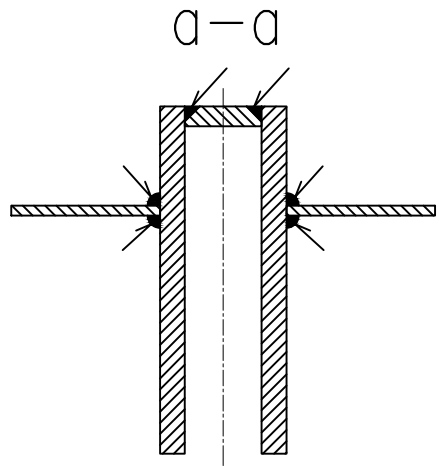


1. \* Размеры для справок.
2. Н14, h14, ±IT 14/2.
3. Подготовку кромок, сварку и сварные швы производить по ГОСТ 14771-76. Сварку производить стальной сварочной проволокой 1,2 СВ-07Х19Н10Б ГОСТ 2246-70. Катеты швов сварных соединений принимать по наименьшей толщине свариваемых элементов. Наплывы и неровности наружного шва обработать в плоскости основного металла с шероховатостью Ra 0.8мкм.
4. Острые кромки притупить фаской 0.2x45°.
5. Обработать преобразователем ржавчины. Защитное Покрытие – цинковое. Покраска порошковая RAL7012.
6. Нанести маркировку.

10111-В10-70-01СБ					
Устройство светопрозрачных ограждающих конструкций					
на главном офисе ПАО "Киевгаз" в г. Киев, ул. Киквидзе, 4-Б					
Изм/Лист	№ докум.	Подпись	Дата	Стадия	Лист / Листов
Разработал	Парафиенко			РП	1 / 5
Проверил	Замороко				
Т.контр.				000 "АЛМ"	
Н.контр.	Парафиенко				
Нач.КО					
Утв.				Кронштейн	

Первичное применение 10111-В10-70	10111-В10-70-01СБ	



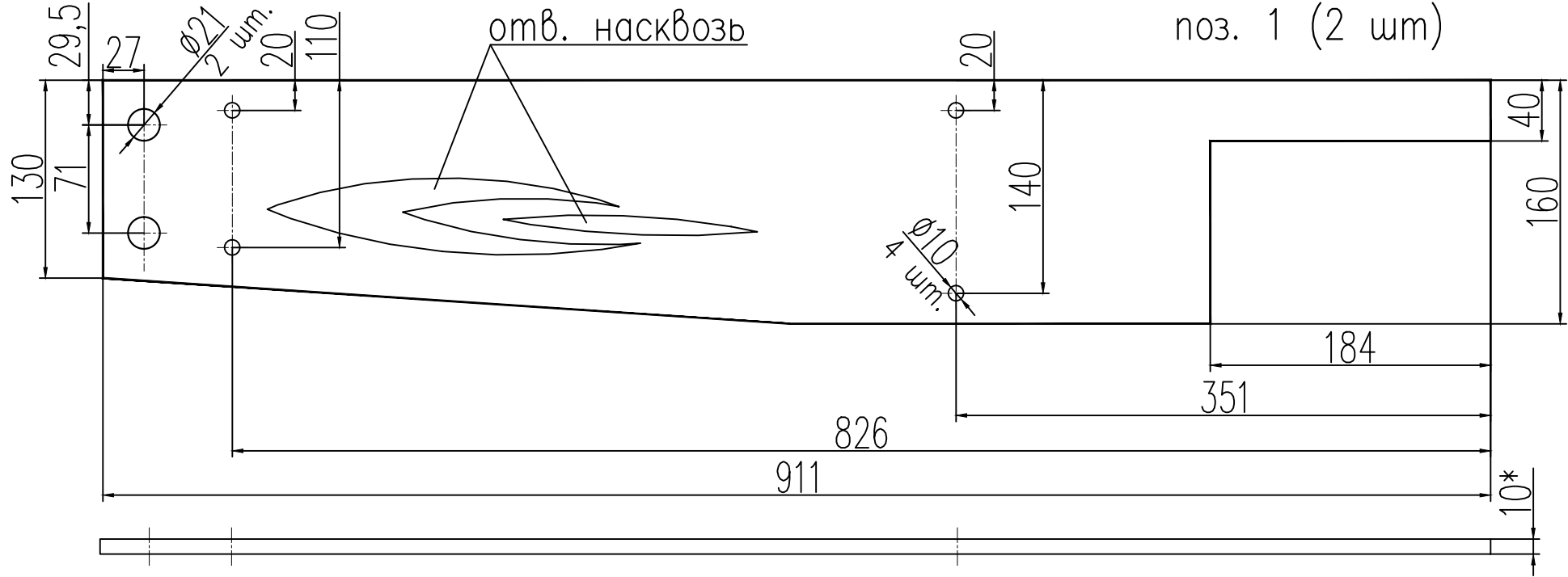
Изм	Лист	№ докум.	Подпись	Дата

10111-В10-70-01СБ

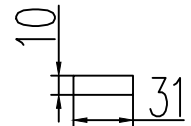
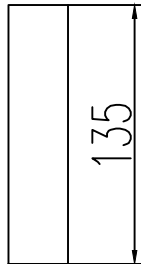
Лист
4

Формат А3

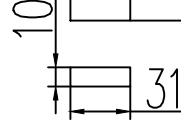
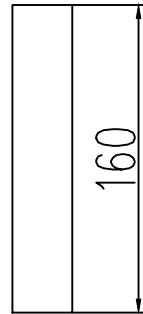
ноз. 1 (2 шт)



ноз. 2  
(1 шт)



ноз. 4  
(1 шт)



Материал детали  
Лист 10 ГОСТ 19903-73  
ВСт.Зсп ГОСТ 380-94

- \* Размеры для справок
- Количество деталей дано для одного кронштейна
- H14, h14, ±IT 14/2.

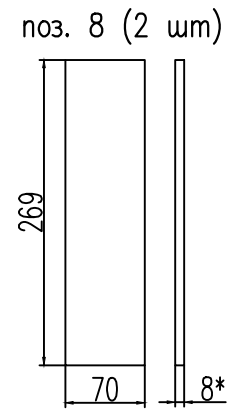
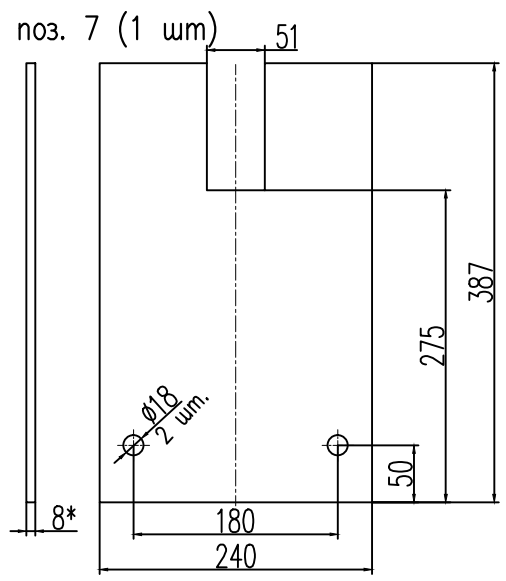
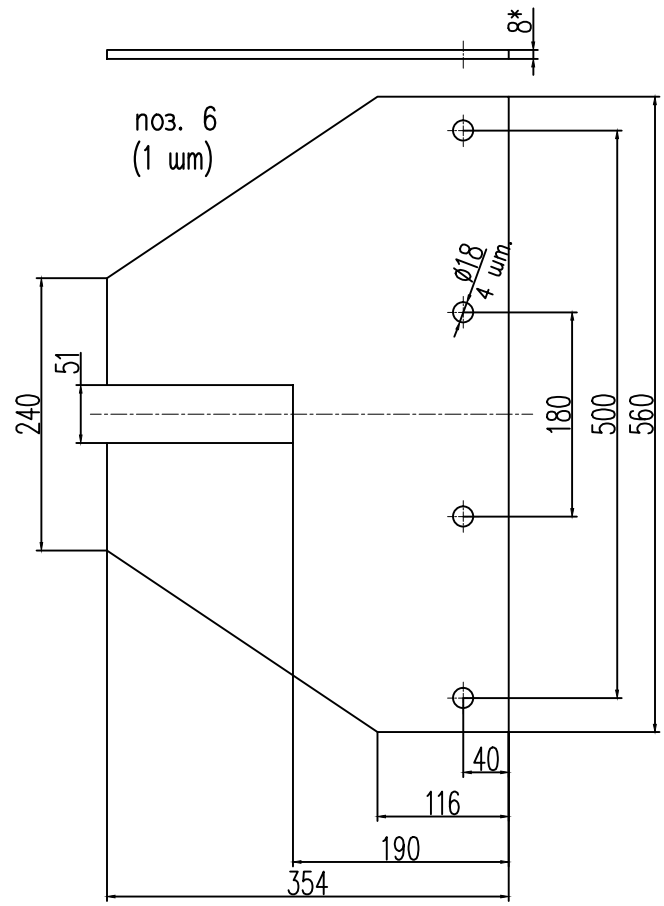
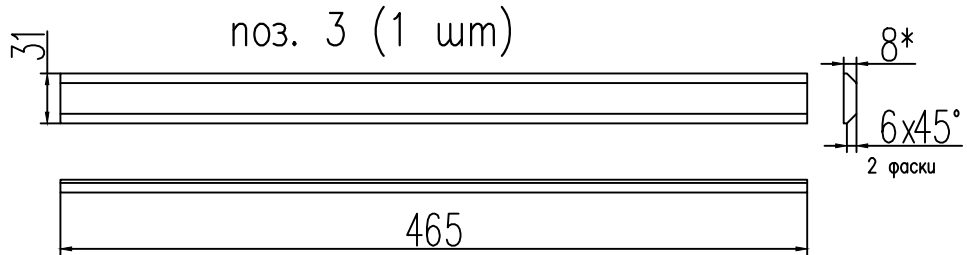
Изм	Лист	N докум.	Подпись	Дата

10111-В10-70-01СБ

Лист

3

Формат А3

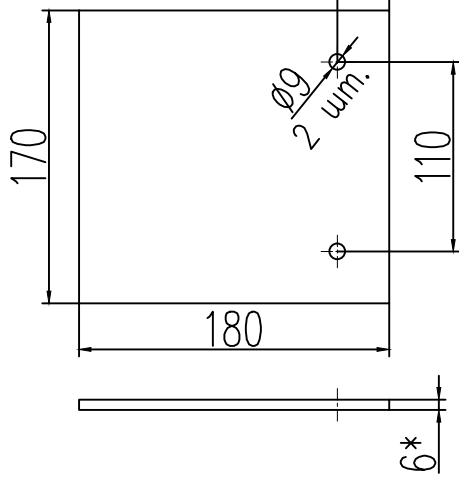


Материал детали  
Лист 8 ГОСТ 19903-73  
ВСт.Зсп ГОСТ 380-94

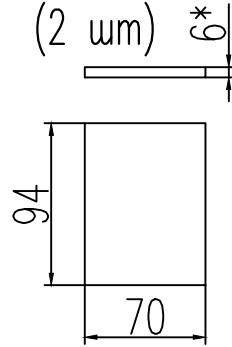
1. \* Размеры для справок.
2. Количество деталей дано для одного кронштейна
3. Н14, н14, ±IT 14/2.

Изм	Лист	№ докум.	Подпись	Дата	10111-В10-70-01СБ	Лист
						4

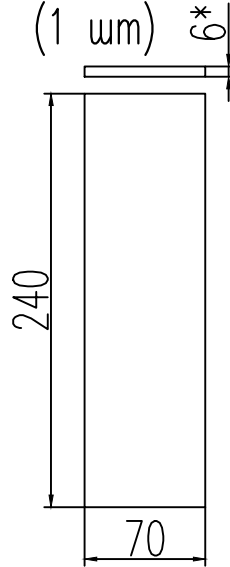
ноз. 5 (1 шм) 30



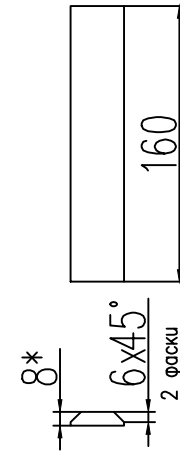
ноз. 9  
(2 шм)



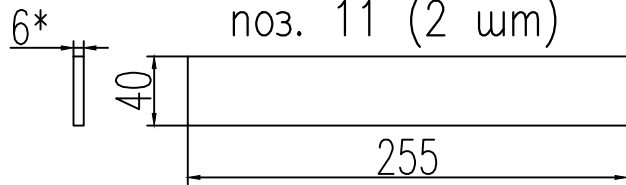
ноз. 10  
(1 шм)



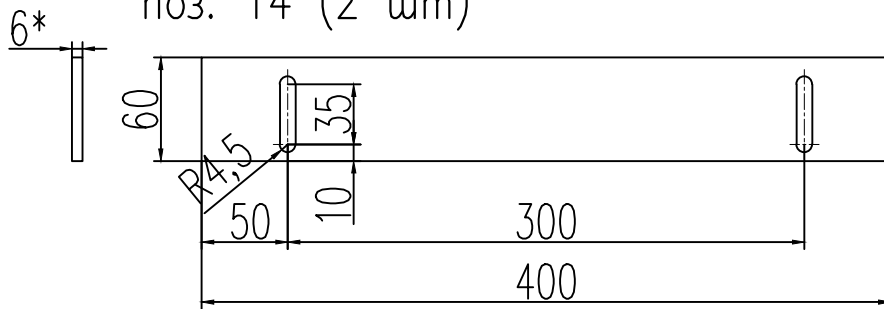
ноз. 13  
(1 шм)



ноз. 11 (2 шм)



ноз. 14 (2 шм)



Материал детали

Лист 6 ГОСТ 19903-73  
Вст.Зсп ГОСТ 380-94

1. \* Размеры для справок.
2. Количество деталей дано для одного кронштейна
3. Н14, н14, ±IT 14/2.

Изм	Лист	№ докум.	Подпись	Дата

10111-В10-70-01СБ

Лист

5